

おがさわら海の情報

東京都総務局 東京都小笠原水産センター
小笠原支庁

2022年5月号

Phone: 04998-2-2545 Fax: 04998-2-2546

〒100-2101 東京都小笠原村父島字清瀬

2022/6/1

***** 父島二見湾表層水温の観測結果と小笠原群島周辺海域における沿岸定点観測結果についてお知らせいたします *****

概要

二見湾定地水温観測の結果を図1に示しました。5月は中旬の水温が高く、18日には25.8℃で過去最高値を更新しました。月平均水温は平年より1℃程度高い23.9℃でした。

5月の沿岸定点観測の結果を表1に示しました。今月は父島以北の海域において、水深400m以深で例年よりも低い水温が観測されました。また、父島以南の海域では300m以浅でも例年より低い水温が観測されました。(表1の数字の色: 赤色は平均値+標準偏差以上、青色は平均値-標準偏差以下)。

列島東側St.2-St.18の平年差等温線を図3に示しました。今月は聳島列島及び父島列島において、水深100m以浅で平年より高い水温となりました。また、聳島列島及び母島列島においては、水深500m付近で平年より低い水温となりました。



定地水温は、青灯台下深さ0.5mで測定

月平均
23.9℃
過去平均
23.0℃

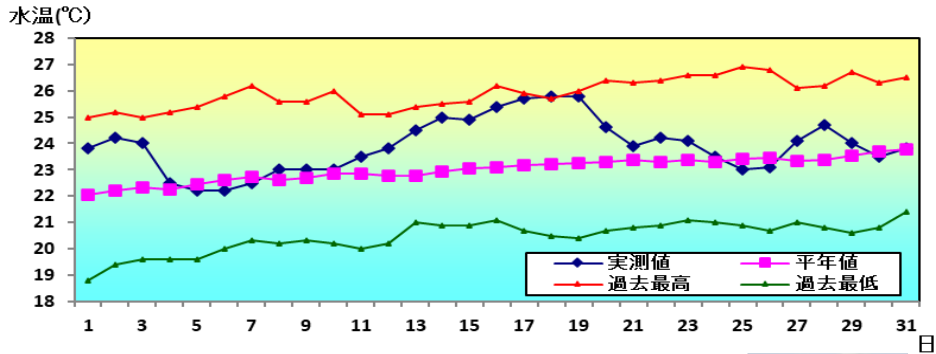


図1 5月の定地水温推移

・沿岸定点観測：月1回聳島列島～母島列島18ポイントで観測 (図2参照) 1997年から (測定機器:Sea-Bird SBE19plus 観見精機XCTD、XBT)



表1 5月の沿岸定点観測概要

観測点	St.1	St.2	St.3	St.4	St.5	St.6	St.7	St.8	St.9
北緯	27° 50'	27° 50'	27° 40'	27° 40'	27° 30'	27° 30'	27° 20'	27° 20'	27° 10'
東経	142° 00'	142° 20'	142° 00'	142° 20'	142° 00'	142° 20'	142° 00'	142° 20'	142° 00'
観測日	5月11日	5月10日	5月11日	5月10日	5月11日	5月10日	5月9日	5月9日	5月9日
気温℃	21.4	23.2	21.5	23.2	21.9	23.4	22.7	23.5	22.4
透明度m		38	37	35	41	37	31	32	31
水温℃									
深さ5m	23.6	23.1	22.9	23.2	22.4	23.1	22.8	22.3	22.8
100m	20.2	19.4	20.2	19.7	20.1	19.6	20.8	19.6	20.1
200m		17.6	18.1	17.7	18.1	17.7	18.0	18.2	17.9
300m		16.3	16.8	16.7	16.7	16.6	16.6	16.6	16.8
400m		13.9	14.3	13.8	14.5	14.5	14.7	13.9	14.6
500m		10.6	11.7	10.1	12.0	11.3	11.4		12.0
観測点	St.10	St.11	St.12	St.13	St.14	St.15	St.16	St.17	St.18
北緯	27° 10'	27° 00'	27° 00'	26° 50'	26° 50'	26° 40'	26° 40'	26° 30'	26° 30'
東経	142° 20'	142° 00'	142° 20'	142° 00'	142° 20'	142° 00'	142° 20'	142° 00'	142° 20'
観測日	5月9日	5月9日	5月12日	5月13日	5月12日	5月13日	5月12日	5月13日	5月12日
気温℃	22.8	24.2	26.3	25.6	27.6	26.3	28.4	26.6	28.3
透明度m	33	34	38	51	45	40	39	38	45
水温℃									
深さ5m	23.2	23.6	23.4	23.9	24.1	24.6	24.1	24.4	23.7
100m	19.5	19.5	19.8	18.8	20.5	19.2	19.8	19.2	19.8
200m	18.1	17.7	17.9	17.6	18.4	18.0	18.1	17.9	17.8
300m	16.7	16.8	16.9	16.0	16.8	16.9	16.8	16.8	16.6
400m	14.3	15.0	15.2	14.7	14.7	14.6	13.7	14.9	14.2
500m	11.5	12.0	11.8	11.0	11.5	11.3	10.8	12.0	11.2

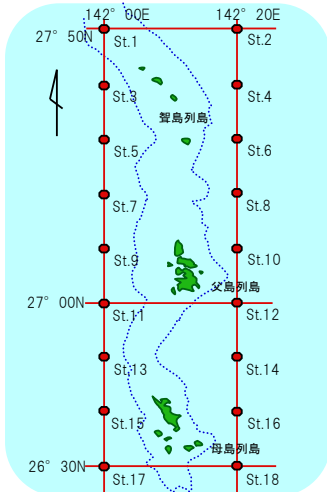


図2 観測点

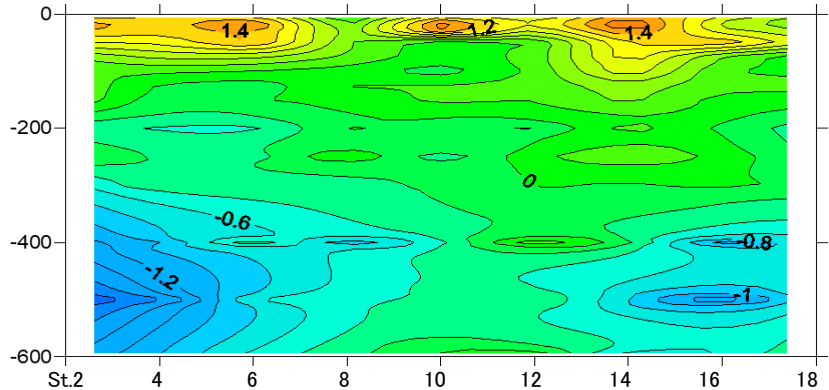


図3 平年差等温線図

縦軸に深度 (m)、横軸に小笠原沿岸定線の東側のポイント (St.2から18まで) を示しています。

バックナンバーは下記で公開中

<https://www.ifarc.metro.tokyo.lg.jp/survey/observation/kouyou.html>