

おがさわら海の情報

東京都総務局 東京都小笠原水産センター
小笠原支庁

2023年6月号

Phone: 04998-2-2545 Fax: 04998-2-2546

〒100-2101 東京都小笠原村父島字清瀬

2023/7/3

***** 父島二見湾表層水温の観測結果と小笠原群島周辺海域における沿岸定点観測結果についてお知らせいたします *****

概要

二見湾定地水温観測の結果を図1に示しました。6月前半は過去平均よりも2~3℃高い水温で推移しました。平均水温は26.7℃となりました。

6月の沿岸定点観測の結果を表1に示しました。ほぼ全ての観測点において、水深100m付近までで平年より高い水温が観測された一方、深度300m以深では平年より低い水温が観測されました。(表1の数字の色:赤色は毎年同月の平均値+標準偏差以上、青色は毎年同月の平均値-標準偏差以下)。

列島東側St.2-St.18の平年差等温線を図3に示しました。聳島列島から母島列島にかけて、水深100m以浅において、平年より2℃以上高い水温、水深400m以深では平年より1℃程度低い水温が観測されました。

- ・二見湾定地水温観測：1974年から毎朝1回青灯台下深度0.5mで観測(測定機器：佐藤計量器 SK-1260)



月平均
26.7℃
過去平均
25.2℃

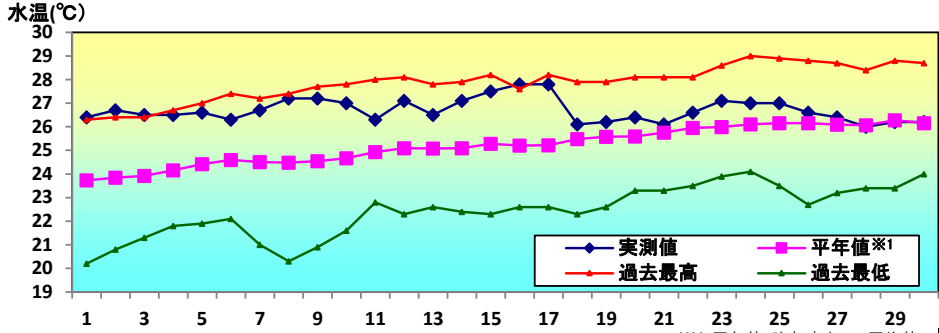


図1 6月の定地水温推移

※1 平年値: 昨年度までの平均値

- ・沿岸定点観測：1997年から月1回聳島列島~母島列島18ポイントで観測(測定機器: Sea-Bird SBE19plus 観見精機XCTD、XBT)



表1 6月の沿岸定点観測概要

観測点	St.1	St.2	St.3	St.4	St.5	St.6	St.7	St.8	St.9
北緯	27° 50	27° 50	27° 40	27° 40	27° 30	27° 30	27° 20	27° 20	27° 10
東経	142° 00	142° 20	142° 00	142° 20	142° 00	142° 20	142° 00	142° 20	142° 00
観測日	6月22日	6月22日	6月22日	6月22日	6月22日	6月22日	6月18日	6月18日	6月18日
気温℃	28.7	26.7	30.5	28.0	29.1	28.0	27.6	27.1	27.4
透明度m	-	-	-	-	-	-	36	30	33
水温℃									
深5m	24.9	24.8	24.7	25.0	25.4	25.6	26.6	26.1	26.0
100m	18.9	19.5	20.5	20.6	19.9	21.0	20.1	21.8	20.6
200m		17.8	18.2	17.5	17.7	18.1	17.9	19.3	18.2
300m		16.9	16.4	16.2	16.5	16.5	15.8	15.7	16.1
400m		14.5	14.1	14.2	14.1	13.0	13.9	13.8	13.5
500m		10.3	10.9	11.0	10.6	10.7	10.8		11.1
観測点	St.10	St.11	St.12	St.13	St.14	St.15	St.16	St.17	St.18
北緯	27° 10	27° 00	27° 00	26° 50	26° 50	26° 40	26° 40	26° 30	26° 30
東経	142° 20	142° 00	142° 20	142° 00	142° 20	142° 00	142° 20	142° 00	142° 20
観測日	6月18日	6月18日	6月18日	6月21日	6月21日	6月21日	6月21日	6月21日	6月21日
気温℃	27.6	27.1	28.1	28.1	29.7	28.5	28.4	28.6	27.0
透明度m	29	32	29	-	-	-	-	-	-
水温℃									
深5m	25.7	26.4	26.0	26.1	26.2	26.8	25.9	26.9	26.2
100m	21.2	20.6	20.3	20.4	21.4	21.1	20.7	20.4	20.5
200m	19.1	18.1	18.5	17.9	18.9	18.5	18.3	18.2	17.9
300m	15.9	15.8	16.6	16.0	17.1	17.5	17.0	16.2	17.0
400m	15.0	13.6	14.5	14.4	13.9	16.5	14.6	13.9	14.5
500m		11.1	11.9	12.3	10.6	14.6	11.6	10.8	10.1

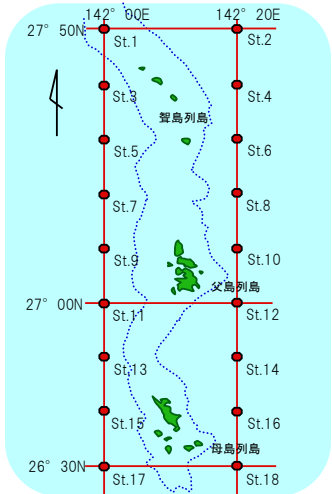


図2 観測点

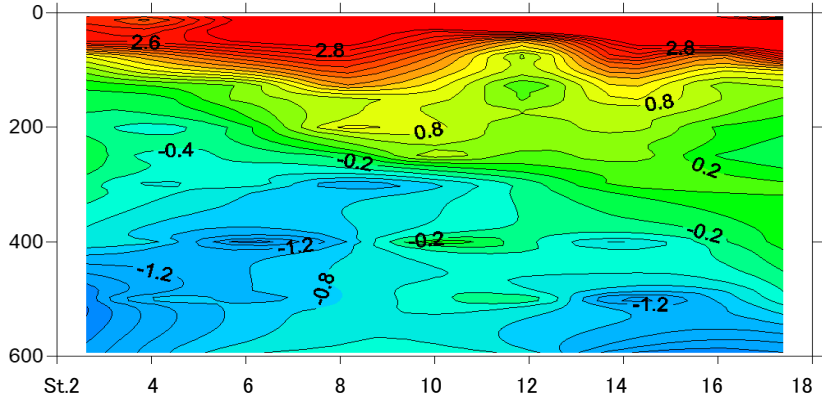


図3 平年差等温線図 (平年差: 実測値と毎年の平均値との差)

縦軸に深度 (m)、横軸に小笠原沿岸定線の東側の観測点 (St.2から18まで) を示しています。

バックナンバーは下記で公開中

<https://www.ifarc.metro.tokyo.lg.jp/survey/observation/kouyou.html>