

# 令和2年6月大島周辺海況情報

令和2年6月2日

東京都島しょ農林水産総合センター大島事業所

6月1日に、調査船「やしお」による大島周辺海洋観測を行いました。

**海況**：黒潮は、紀伊半島沖で大きく蛇行した後、遠州灘沖を北上し、御前崎沖で東に向きを変えて御蔵島付近を通過し、房総半島沖に流去している模様です。表面水温は北～東側で3～4℃低く、西～南側で高くなっています。大島の定地水温は「やや高め」～「高め」（平年差+1.2～+1.6℃）で推移しています。九州南東の小蛇行が東に移動しており、それに伴って黒潮北上部も石廊崎沖に移動し、伊豆諸島北部の水温も上昇すると予想されます。

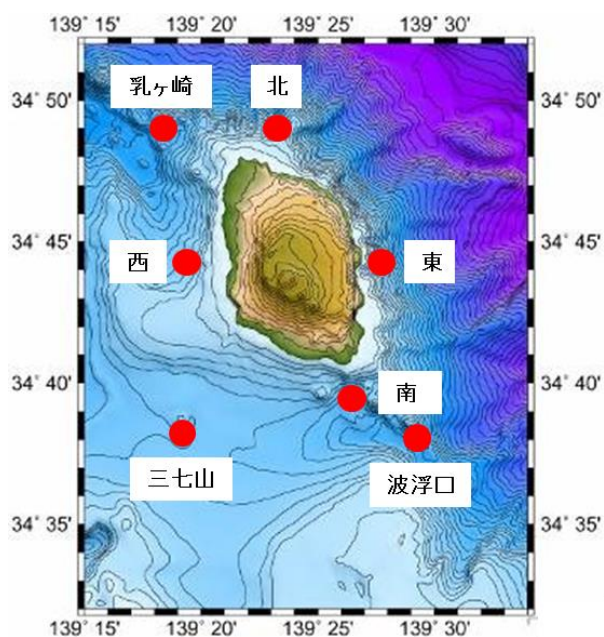


図1 大島周辺海洋観測点

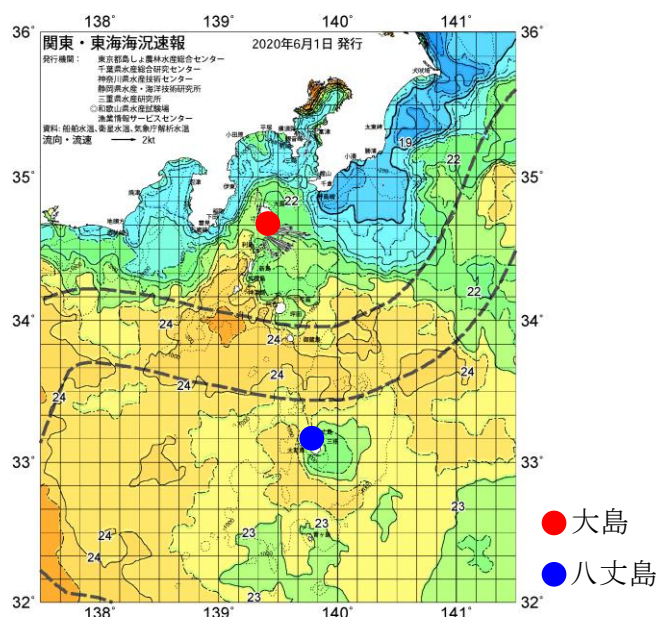


図2 6/1の海況

表1 6月観測結果

観測点	大島南	波浮口	三七山	大島西	乳ヶ崎	大島北	大島東
年月日	R2.6.1	R2.6.1	R2.6.1	R2.6.1	R2.6.1	R2.6.1	R2.6.1
時刻	8:36	8:55	9:52	10:26	10:52	12:01	12:32
緯度 (N)	34°39'	34°38'	34°38'	34°44'	34°49'	34°49'	34°44'
経度 (E)	139°26'	139°29'	139°19'	139°19'	139°18'	139°23'	139°27'
流向 (°)	99	97	81	355	19	342	147
流速 (kt)	3.2	3.1	1.9	0.6	1.8	0.8	1.1
水温 (°C)							
0m	22.3	22.7	23.6	23.2	23.2	19.0	18.7
50m	19.7	19.1	19.5	19.6	18.7	16.4	14.3
100m	17.7	16.3	16.0	17.2	17.0	15.2	13.5
150m	16.2	14.8	15.3	16.3	14.6	14.9	12.7
200m	13.0	13.4	14.5	15.7	13.1	13.3	10.9
250m	12.1	12.8	14.2	15.0	12.6		-
300m	11.2	12.0	12.3	-	10.0		-
350m	-	11.0	-	-	9.3		-
400m	-	10.6	-	-	9.2		-