

令和4年2月大島周辺海況情報

令和4年2月2日

東京都島しょ農林水産総合センター大島事業所

2月2日に、調査船「やしお」による大島周辺海洋観測を行いました。

海況：黒潮は、九州東岸～紀伊半島沖で大きく離岸し、御前崎沖を北上して、石廊崎に接近した後、御蔵島付近を通過し、房総半島沖に流去している模様です。表面水温は17.2～18.1℃で、200m深の水温は11.7～14.3℃でした。1月中旬まで大王崎沖にあった黒潮北上部が御前崎沖まで東に移動したために伊豆諸島北部の水温が上昇しています。大島の定地水温は「やや高め」～「高め」（平年差+0.6～+2.1℃）で推移しています。

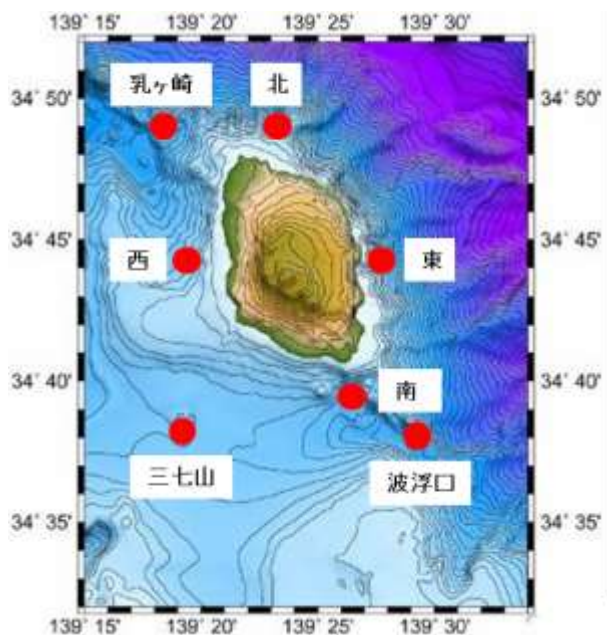


図1 大島周辺海洋観測点

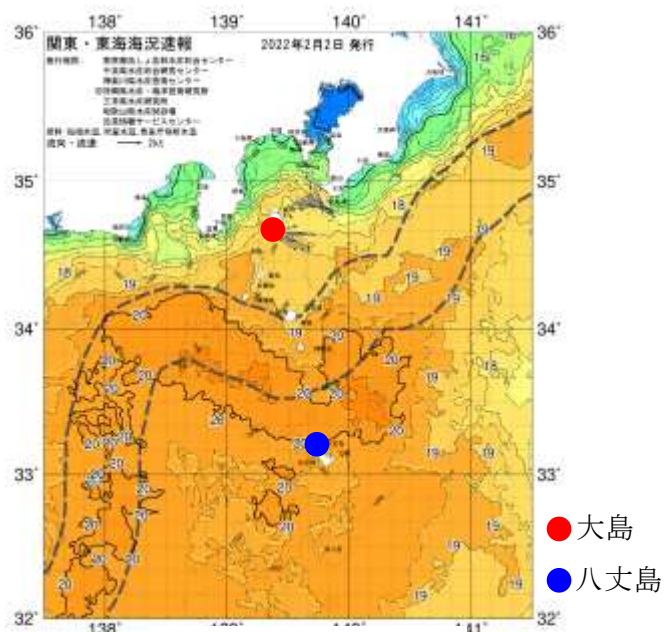


図2 2/2の海況

表1 2月観測結果

観測点	大島南	波浮口	大島東	大島北	乳ヶ崎	大島西	三七山
年月日	R4.2.2	R4.2.2	R4.2.2	R4.2.2	R4.2.2	R4.2.2	R4.2.2
時刻	8:31	8:53	12:26	11:50	10:51	10:24	9:49
緯度 (N)	34°39'	34°38'	34°44'	34°49'	34°49'	34°44'	34°38'
経度 (E)	139°26'	139°29'	139°27'	139°23'	139°18'	139°19'	139°19'
流向/流速 (kt)	95° / 2.3	102° / 2.6	24° / 1.3	19° / 0.8	19° / 1.7	327° / 1.1	75° / 2.8
水温 (°C)							
0m	17.9	18.1	17.3	17.2	17.9	18.0	17.5
50m	18.0	18.0	17.0	15.3	18.0	18.1	17.7
100m	17.7	17.0	16.4	14.6	17.4	17.9	16.8
150m	15.8	15.2	13.0	13.6	15.8	16.4	15.2
200m	13.8	14.1	12.4	11.7	14.3	15.7	14.0
250m	12.4	13.2	11.3	11.5	11.6	15.2	12.6
300m	11.9	11.9	11.2	-	10.8	-	11.7
350m	11.1	11.6	10.6	-	10.6	-	-
400m	-	10.5	-	-	8.6	-	-