

## 概要

二見湾定地水温観測の結果を図1に示しました。6月上旬は、平年値よりも2~3℃程度高い水温で推移しました。中旬から下旬にかけては、降雨や台風の影響もあり、平年並みか1℃程度高い水温で推移しました。

また、平均水温は26.1℃と平年よりも1℃ほど高くなりました。

沿岸定点観測の結果を表1に示しました。今月はほぼ全ての定点で、水深100m以浅で平年よりも水温が高くなりました(表1の数字の色:赤色は平均値+標準偏差以上、青色は平均値-標準偏差以下)。

列島東側St.2-St.18の平年差等温線を図3に示しました。今月は列島東側海域全体の水深200m以浅で平年より高い水温となり、特に水深100m以浅では2~4℃ほど高い水温が観測されました。



定地水温は、青灯台下深さ0.5mで測定

月平均  
26.1℃  
過去平均  
25.2℃

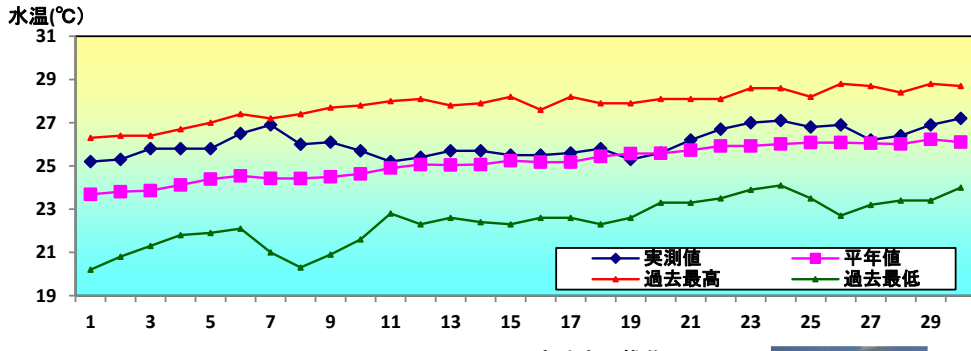


図1 6月の定地水温推移

・沿岸定点観測：月1回聳島列島~母島列島18ポイントで観測(図2参照) 1997年から(測定機器:Sea-Bird SBE19plus 鶴見精機XCTD、XBT)



表1 6月の沿岸定点観測概要

観測点	St.1	St.2	St.3	St.4	St.5	St.6	St.7	St.8	St.9
北緯	27° 50'	27° 50'	27° 40'	27° 40'	27° 30'	27° 30'	27° 20'	27° 20'	27° 10'
東経	142° 00'	142° 00'	142° 00'	142° 20'	142° 20'	142° 20'	142° 00'	142° 20'	142° 00'
観測日	6月4日	6月4日	6月4日	6月4日	6月4日	6月4日	6月1日	6月1日	6月1日
気温℃	26.1	28.3	25.6	25.7	25.8	26.3	24.0	24.6	24.1
透明度m	0	27	33	34	28	30	31	30	26
水温℃									
深度5m	26.0	25.7	25.6	25.6	25.0	25.9	24.8	24.9	25.5
100m	22.0	22.2	21.8	21.9	22.0	21.4	21.9	21.4	20.7
200m		18.7	19.1	18.5	18.2	19.2	18.5	18.4	18.9
300m		16.9	16.4	16.6	16.6	17.7	16.3	16.6	16.8
400m		14.3	14.5	14.8	14.8	14.8	14.6	14.7	14.6
500m		12.1	11.9	11.9	11.9	11.0	11.7		12.2
観測点	St.10	St.11	St.12	St.13	St.14	St.15	St.16	St.17	St.18
北緯	27° 10'	27° 00'	27° 00'	26° 50'	26° 50'	26° 40'	26° 40'	26° 30'	26° 30'
東経	142° 20'	142° 00'	142° 20'	142° 00'	142° 20'	142° 00'	142° 20'	142° 00'	142° 20'
観測日	6月1日	6月1日	6月1日	6月2日	6月2日	6月2日	6月2日	6月2日	6月2日
気温℃	24.4	24.1	24.7	26.6	25.5	27.3	26.4	26.7	27.1
透明度m	39	23	32	28	36	28	33	30	34
水温℃									
深度5m	26.3	25.3	26.3	25.2	26.2	25.4	26.0	26.0	27.3
100m	20.9	22.2	21.5	20.7	20.8	20.1	21.1	19.7	21.1
200m	19.0	18.9	18.6	17.8	18.3	17.9	18.3	17.9	18.5
300m	16.7	16.8	17.3	16.1	16.6	17.1	16.1	16.1	17.1
400m	14.4	15.0	14.5	14.5	13.9	16.5	14.2	14.4	14.3
500m	12.2	12.2	11.8	11.5	11.3	14.3	11.5	12.0	11.1

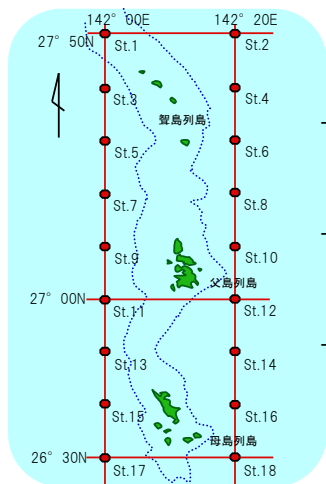


図2 観測点

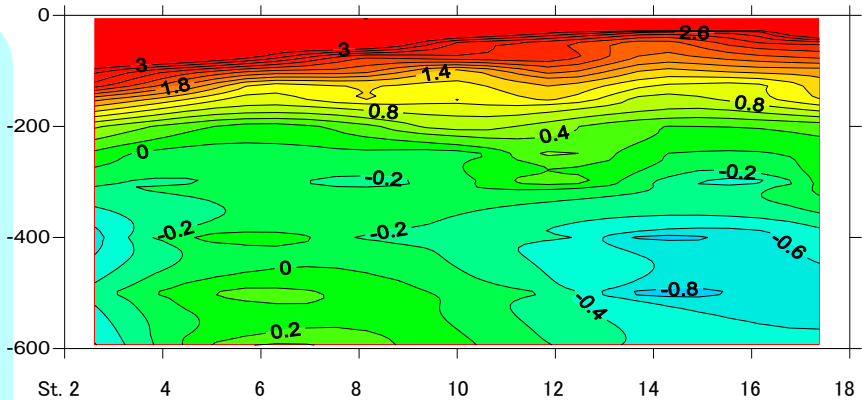


図3 平年差等温線図

縦軸に深度(m)、横軸に小笠原沿岸定線の東側のポイント(St.2から18まで)を示しています。

バックナンバーは下記で公開中

<https://www.ifarc.metro.tokyo.lg.jp/survey/observation/kouyou.html>