

令和4年5月大島周辺海況情報

令和4年5月9日

東京都島しょ農林水産総合センター大島事業所

5月9日に、調査船「やしお」による大島周辺海洋観測を行いました。

海況：9日黒潮は、紀伊半島沖で大きく離岸し、大王崎沖をS字状に北上した後、遠州灘沖を東流して御蔵島付近を通過し房総半島沖に流去していました。表面水温は18.6～20.8℃で、200m深の水温は10.9～14.0℃でした。北～東側で低水温になっています。大島の定地水温は「やや高め」～「高め」（平年差+0.6～+2.1℃）で推移しています。

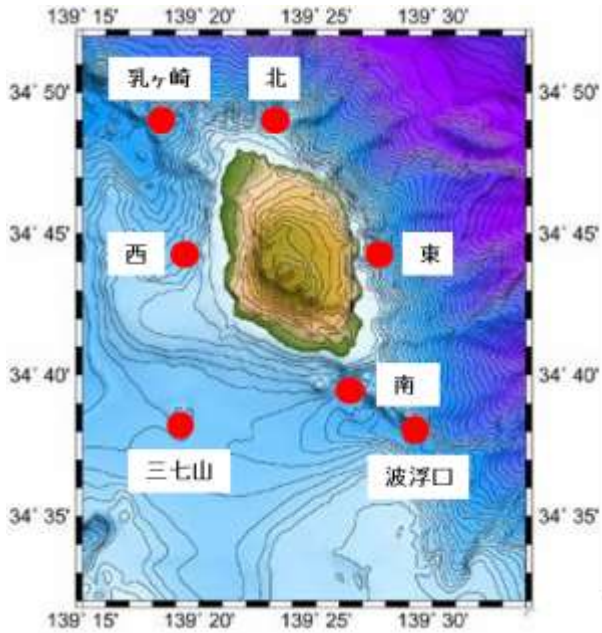


図1 大島周辺海洋観測点

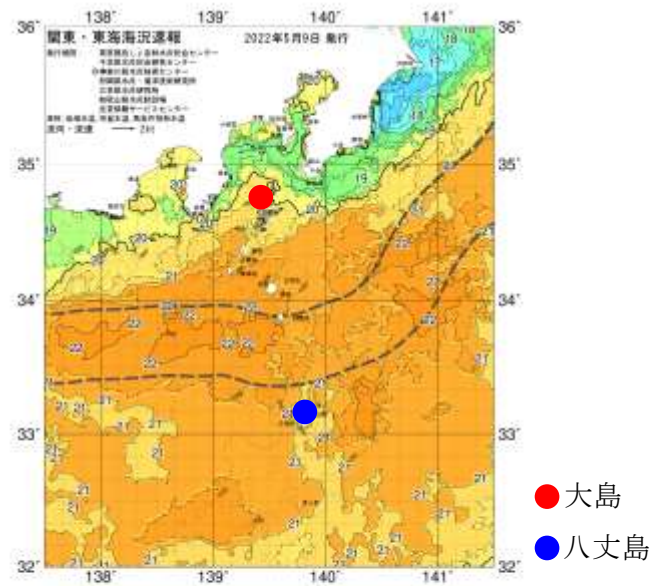


図2 5/9の海況

表1 5月観測結果

観測点	大島南	波浮口	三七山	大島西	乳ヶ崎	大島北	大島東
年月日	R4.5.9	R4.5.9	R4.5.9	R4.5.9	R4.5.9	R4.5.9	R4.5.9
時刻	8:41	9:02	12:34	11:58	10:53	10:23	9:45
緯度 (N)	34°39'	34°38'	34°38'	34°44'	34°49'	34°49'	34°44'
経度 (E)	139°26'	139°29'	139°19'	139°19'	139°18'	139°23'	139°27'
流向 (°)	91	73	82	44	48	276	225
流速 (kt)	2.2	1.6	1.0	1.1	1.6	0.8	0.9
水温 (°C)							
0m	20.8	20.3	20.6	20.3	19.9	19.2	18.6
50m	17.5	18.4	16.1	15.4	17.0	18.6	16.6
100m	15.9	16.5	15.1	15.3	15.6	15.6	15.6
150m	15.4	15.3	13.9	14.6	13.7	14.0	14.5
200m	13.3	13.4	12.4	10.9	12.6	12.0	14.0
250m	11.1	12.2	11.1	13.3	10.7	11.4	11.7
300m	10.1	10.9	9.2	-	9.7	10.3	10.6
350m	9.8	9.8	9.4	-	9.0	9.1	9.8
400m		8.8	-	-	8.7	-	9.4