

***** 父島二見湾表層水温の観測結果と小笠原群島周辺海域における沿岸定点観測結果についてお知らせいたします *****

概要

二見湾定地水温観測の結果を図1に示しました。今月前半は平年値前後で変動が大きくなりましたが、後半は平年値より高めで推移しました。月平均水温は、平年よりやや高めめの23.5℃でした。

沿岸定点観測の結果を表1に示しました。今月は水深100mまでの浅海域で全体的に平年より水温が高くなりましたが、200m以深では平年より水温が低い場所が多く見られました(表1の数字の色：赤色は平均値+標準偏差以上、青色は平均値-標準偏差以下を示しています)。

列島東側St. 2-St. 18の平年差等温線を図3に示しました。今月は、一部表層に平年より低い場所が見られるものの、全体的に平年より高めあるいはやや高めとなりました。



定地水温は、青灯台下深さ0.5mで測定

月平均
23.5℃
過去平均
22.9℃

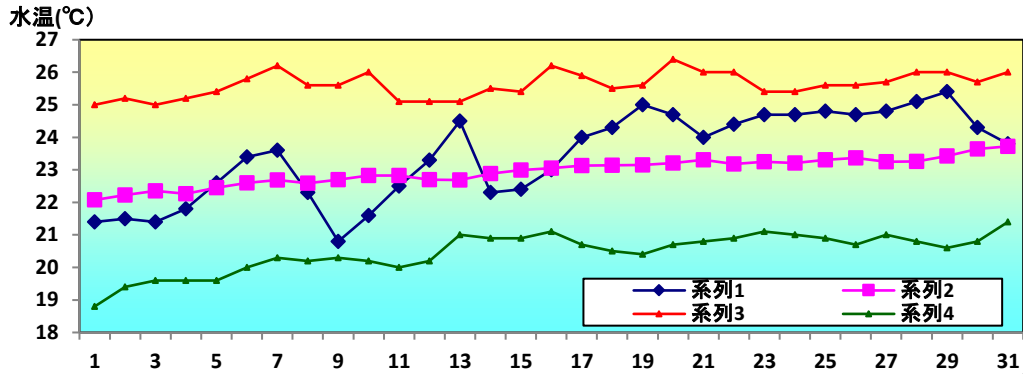


図1 5月の定地水温推移

- 沿岸定点観測：月1回賀島列島～母島列島18ポイントで観測（図2参照）1997年から（測定機器:Sea-Bird SBE19plus 鶴見精機XCTD、XBT）



表1 5月の沿岸定点観測概要

観測点	St.1	St.2	St.3	St.4	St.5	St.6	St.7	St.8	St.9
北緯	27° 50'	27° 50'	27° 40'	27° 40'	27° 30'	27° 30'	27° 20'	27° 20'	27° 10'
東経	142° 00'	142° 20'	142° 00'	142° 20'	142° 00'	142° 20'	142° 00'	142° 20'	142° 00'
観測日	5月12日	5月12日	5月12日	5月12日	5月12日	5月12日	5月13日	5月13日	5月13日
気温℃	24.1	24.2	24.7	25.2	24.5	25.3	27.5	25.1	26.9
透明度m	0	33	28	25	39	27	27	33	36
水温℃ 深5m	24.5	24.7	23.5	24.8	23.5	24.6	23.9	24.1	23.9
100m	21.7	20.6	22.6	20.9	22.7	21.8	22.3	21.7	21.1
200m		17.8	18.9	17.3	18.2	18.0	17.8	18.3	17.5
300m		16.5	16.6	16.1	16.7	16.1	15.8	16.6	16.0
400m		12.9	13.8	13.6	14.3	13.8	12.3	14.8	13.2
500m		11.4	10.7	10.9	11.9	10.8	10.4	#N/A	10.4
観測点	St.10	St.11	St.12	St.13	St.14	St.15	St.16	St.17	St.18
北緯	27° 10'	27° 00'	27° 00'	26° 50'	26° 50'	26° 40'	26° 40'	26° 30'	26° 30'
東経	142° 20'	142° 00'	142° 20'	142° 00'	142° 20'	142° 00'	142° 20'	142° 00'	142° 20'
観測日	5月13日	5月13日	5月13日	5月11日	5月11日	5月11日	5月11日	5月11日	5月11日
気温℃	26.5	25.4	25.8	25.7	23.7	25.7	24.7	25.4	25.6
透明度m	34.0	32.0	25.0	31	32	31	28	36	33
水温℃ 深5m	24.0	23.9	23.8	24.0	24.9	24.6	25.3	24.9	25.4
100m	21.7	21.1	21.8	22.6	20.8	22.8	21.4	22.0	23.0
200m	18.5	18.1	17.6	19.2	17.9	18.9	18.8	18.2	18.2
300m	16.3	16.4	15.7	17.2	16.1	16.8	16.8	15.9	16.8
400m	14.4	13.9	14.2	14.4	14.1	14.4	14.2	13.8	14.8
500m	13.1	10.5	10.9	11.0	11.2	10.9	11.4	10.6	10.1

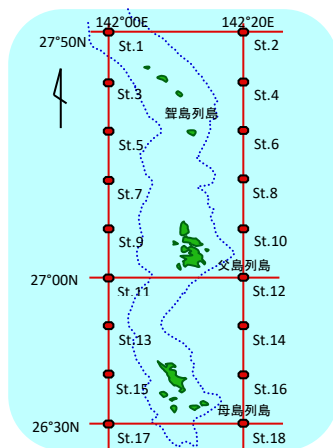


図2 観測点

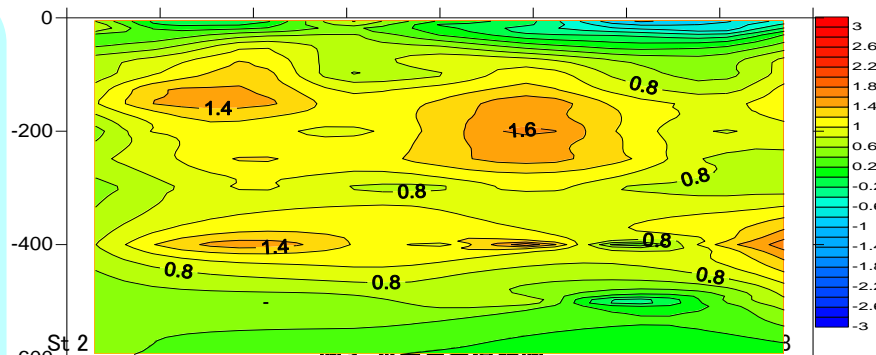


図3 平年差等温線図

縦軸に深度(m)、横軸に小笠原沿岸定線の東側のポイント(St2から18まで)を示しています。

バックナンバーは下記で公開中

<https://www.ifarc.metro.tokyo.lg.jp/survey/observation/kouyou.html>