

令和3年7月大島周辺海況情報

令和3年7月7日

東京都島しょ農林水産総合センター大島事業所

7月6日に、調査船「やしお」による大島周辺海洋観測を行いました。

海況：黒潮は、遠州灘沖で大きく離岸し、石廊崎沖を北上して33° 50′ N付近に達した後、三宅島・御蔵島付近を通過し、房総半島沖に流去している模様です。表面水温は21.5～24.9℃で、200m深の水温は11.5～17.1℃と南～西側は黒潮の暖水波及で高く、北～東側で低くなる傾向がみられました。大島の定地水温は「やや高め」～「高め」（平年差+1.3～+2.2℃）で推移しています。

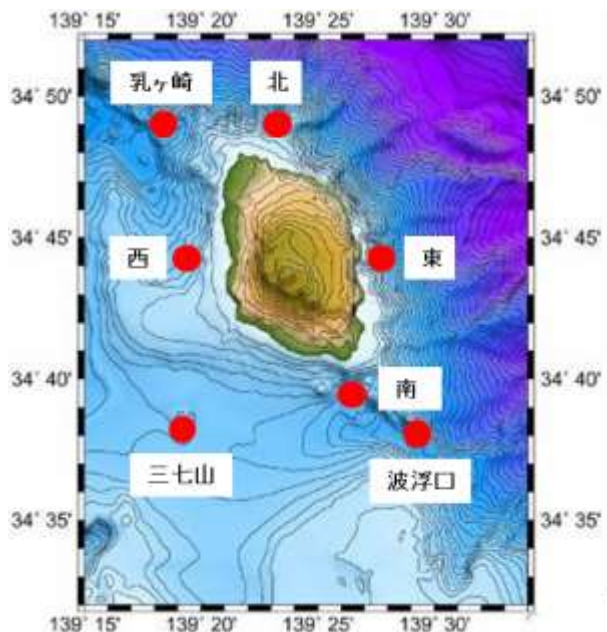


図1 大島周辺海洋観測点

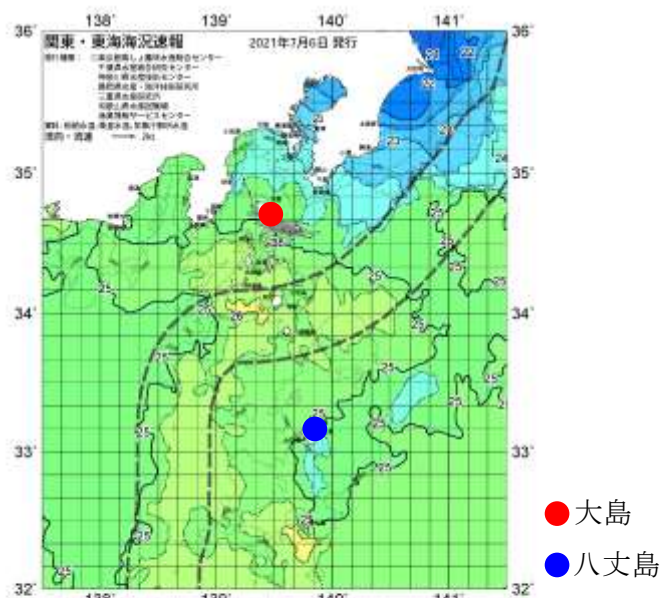


図2 7/6の海況

表1 7月観測結果

観測点	大島南	波浮口	三七山	大島西	乳ヶ崎	大島北	大島東
年月日	R3.7.6	R3.7.6	R3.7.6	R3.7.6	R3.7.6	R3.7.6	R3.7.6
時刻	8:36	8:58	9:55	10:30	11:39	12:05	12:43
緯度 (N)	34°39'	34°38'	34°38'	34°44'	34°49'	34°49'	34°44'
経度 (E)	139°26'	139°29'	139°19'	139°19'	139°18'	139°23'	139°27'
流向 (°)	96	95	92	328	347	21	15
流速 (kt)	3.7	4.4	2.5	0.8	2.8	1.0	0.6
水温 (°C)							
0m	24.5	24.9	24.7	23.5	23.7	21.5	22.3
50m	22.4	20.3	21.6	21.3	18.6	19.4	18.0
100m	19.2	18.4	19.8	18.9	15.5	15.8	16.8
150m	16.0	15.5	16.9	18.5	14.4	13.7	12.9
200m	11.3	13.3	15.4	17.1	11.5	11.7	12.4
250m	10.8	10.9	15.0	12.1	9.9	11.5	12.1
300m	10.1	10.4	10.7	-	9.7	-	10.5
350m	-	9.2	8.2	-	8.4	-	10.1
400m	-	-	-	-	8.6	-	8.6