

令和5年8月大島周辺海況情報

令和5年8月2日

東京都島しょ農林水産総合センター大島事業所

8月1日に、調査船「やしお」による大島周辺海洋観測を行いました。

海況：黒潮は、紀伊半島沖で大きく離岸し、御前崎沖を北上し、御蔵島の西沖に達した後、御蔵島付近を東流し、房総半島沖を北東に流去していました。表面水温は24.3～29.3℃で、200m深の水温は11.3～17.0℃でした。黒潮からの暖水波及で大島の南～西側で水温が高くなっている一方で北～東側で水温が低くなっています。表面水温で5℃も差があります。

大島の定地水温は「高め」～「きわめて高め」（平年差+2.0～+2.8℃）で推移しています。

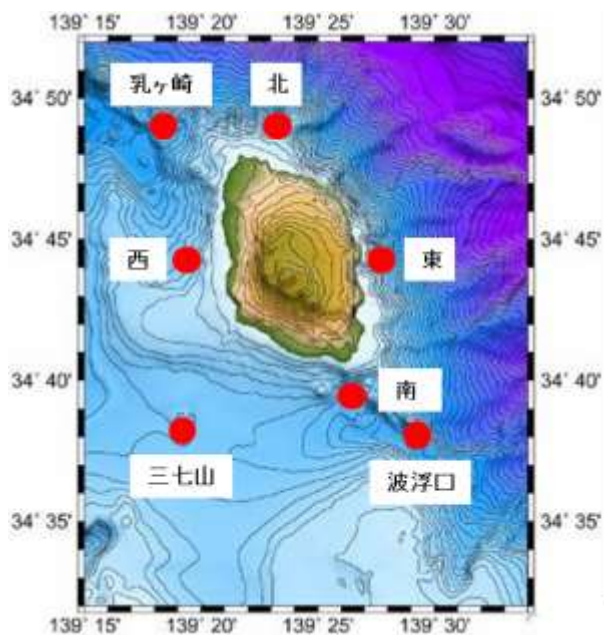


図1 大島周辺海洋観測点

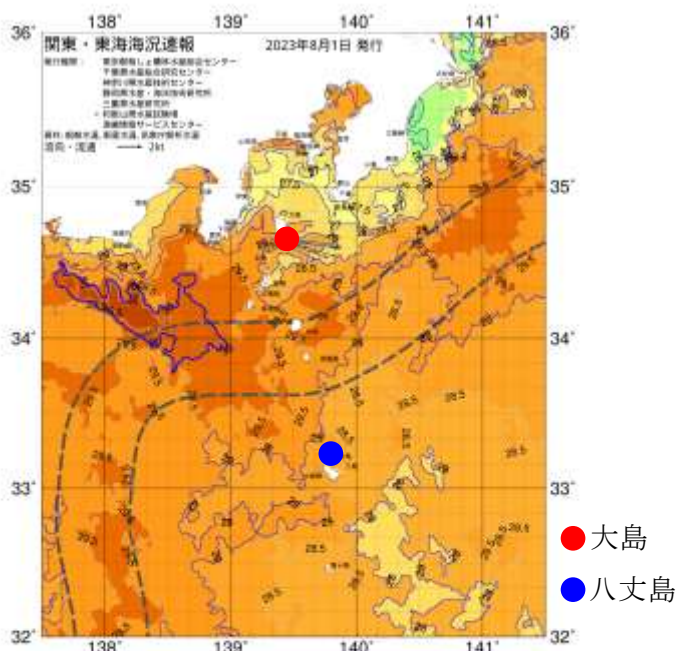


図2 8/1の海況図

表1 8月観測結果

観測点	大島南	波浮口	三七山	大島西	乳ヶ崎	大島北	大島東
年月日	R5.8.1	R5.8.1	R5.8.1	R5.8.1	R5.8.1	R5.8.1	R5.8.1
時刻	8:37	8:57	10:01	10:37	11:03	11:57	12:32
緯度 (N)	34°39'	34°38'	34°38'	34°44'	34°49'	34°49'	34°44'
経度 (E)	139°26'	139°29'	139°19'	139°19'	139°18'	139°23'	139°27'
流向 (°)	91	92	82	346	360	19	134
流速 (kt)	3.5	4.5	3.6	0.7	3.0	1.0	0.5
水温(℃)							
0m	28.8	28.9	29.3	29.2	28.1	24.3	24.6
50m	21.8	21.0	22.2	22.0	21.1	18.1	16.8
100m	18.4	16.4	16.8	19.2	15.8	16.0	14.7
150m	16.0	15.3	14.8	17.1	15.1	13.1	14.3
200m	11.6	12.7	14.2	17.0	14.2	11.2	12.4
250m	10.6	11.1	12.9		12.6		11.0
300m	10.0	10.2					10.2
350m		9.7					9.5
400m		8.9					8.7