

# 令和6年6月大島周辺海況情報

令和6年6月4日

東京都島しょ農林水産総合センター大島事業所

6月3日に、調査船「やしお」による大島周辺海洋観測を行いました。

**海況**：黒潮は、紀伊半島沖で大きく離岸し、大王埼沖から北東に進んで、御蔵島付近を通過して房総半島沖を北東に流去していました。表面水温は20.4～21.1℃で、200m深の水温は11.8～13.6℃でした。黒潮流路が南に離れており、地点による水温差が小さくなっています。

大島の定地水温は「やや低め」～「やや高め」(平年差-0.7～+0.7℃)で推移しています。

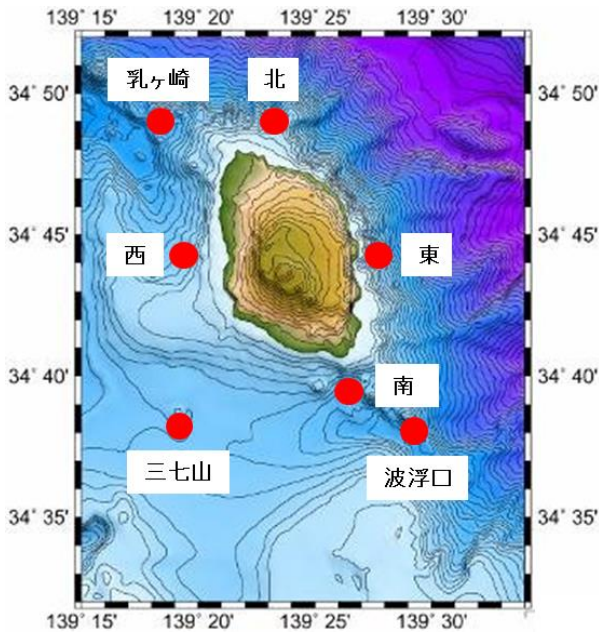


図1 大島周辺海洋観測点

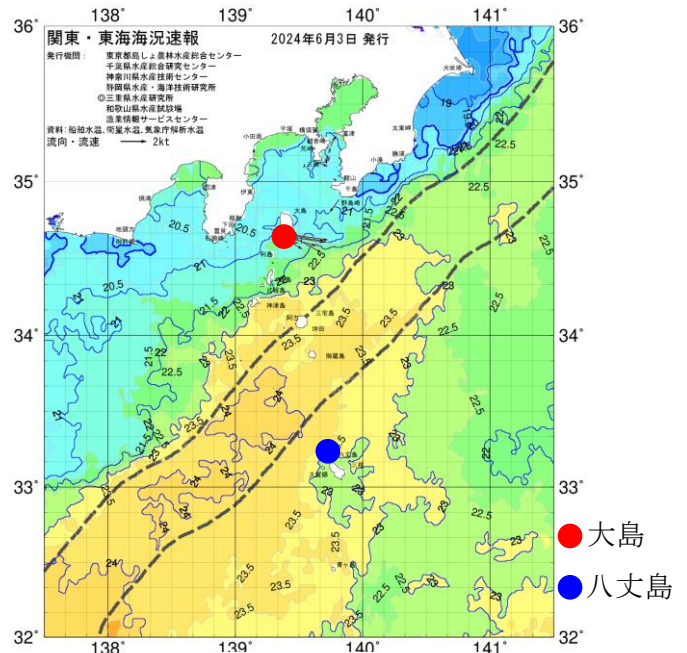


図2 6/3の海況図

表1 6月観測結果

観測点	大島南	波浮口	三七山	大島西	乳ヶ崎	大島北	大島東
年月日	R6.6.3	R6.6.3	R6.6.3	R6.6.3	R6.6.3	R6.6.3	R6.6.3
時刻	8:27	8:46	9:40	10:24	10:51	11:22	11:59
緯度 (N)	34°39'	34°38'	34°38'	34°44'	34°49'	34°49'	34°44'
経度 (E)	139°26'	139°29'	139°19'	139°19'	139°18'	139°23'	139°27'
流向 (°)	98	95	118	297	358	325	118
流速 (kt)	2.9	2.1	1.3	0.3	1.7	1.0	0.8
水温(℃)							
0m	21.1	21.0	21.1	20.9	20.0	20.8	20.4
50m	17.7	17.5	18.4	18.4	17.1	17.5	16.4
100m	15.6	15.9	17.1	15.8	14.3	14.3	14.0
150m	13.6	14.1	15.7	15.7	12.8	13.9	13.4
200m	11.8	12.6	13.7	13.0	11.4	13.6	12.3
250m	11.0	11.7	12.6	11.5	10.6	10.9	11.7
300m		10.7	11.5		9.8		10.9
350m		10.1			9.8		9.1
400m		9.0			8.8		