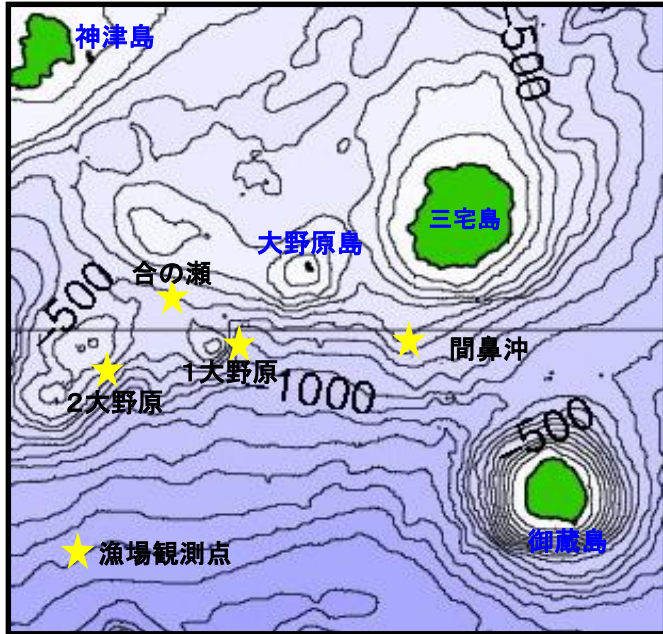


三宅島周辺海況情報No.84

東京都島しょ農林水産総合センター大島事業所



4月18～19日に調査船「やしお」による三宅島周辺の海洋観測を行いました(図1)。

海況: 紀伊半島沖で大きく離岸した黒潮は、渥美半島沖を北上した後、遠州灘沖を東流して御蔵島付近を通過し、房総半島沖に流去していました(図2)。

各観測点の水温は、海面は20～21°C台、100m深は17°C台、200m深は15～16°C台でした(表1)。

図1 三宅島周辺海洋観測地点

表1 令和4年4月水温観測結果

観測点	三宅西	間鼻沖	第1大野原	合の瀬 (中ノ瀬)	第2大野原
年月日	R4.4.18	R4.4.18	R4.4.18	R4.4.19	R4.4.19
時刻	11:26	12:50	13:40	8:15	6:42
緯度 (N)	34° 05'	33° 59'	33° 58'	34° 02'	33° 58'
経度 (E)	139° 26'	139° 27'	139° 18'	139° 15'	139° 11'
流向 (°)	356	49	129	135	144
流速 (kt)	2.0	1.7	1.4	2	1.7
水温 (°C)					
0m	21.0	20.6	20.2	21.9	20.0
50m	19.1	18.8	18.4	18.6	18.9
100m	17.6	17.3	17.7	17.0	17.2
150m	17.0	16.5	16.3	16.6	16.5
200m	16.2	16.2	15.3	15.9	15.6
250m	13.1	15.9	13.6	14.3	15.0
300m		13.8	10.7	13.2	12.2
350m		10.1	8.9	10.8	9.5
400m		9.9	8.1	8.5	

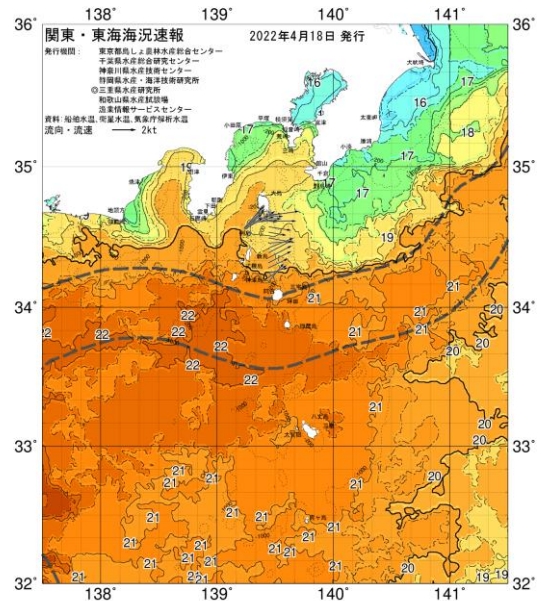


図2 4/18 関東・東海海況速報