

令和6年10月大島周辺海況情報

令和6年10月7日

東京都島しょ農林水産総合センター大島事業所

10月4日に、調査船「やしお」による大島周辺海洋観測を行いました。

海況：黒潮は遠州灘沖で大きく離岸し、石廊崎沖を北上し八丈島の西側～三宅島・御蔵島付近を通過して房総半島沖に流去していました。表面水温は26.3～27.6℃で、200m深の水温は11.6～15.5℃でした。黒潮が三宅島付近を通過しており、黒潮からの暖水波及で西側の「大島西」と「三七山」で水温が高くなる一方で島影となる「大島北」～「大島東」で水温が低くなっています。

大島の定地水温は「やや高め」～「きわめて高め」（平年差+0.7～+2.5℃）で推移しています。

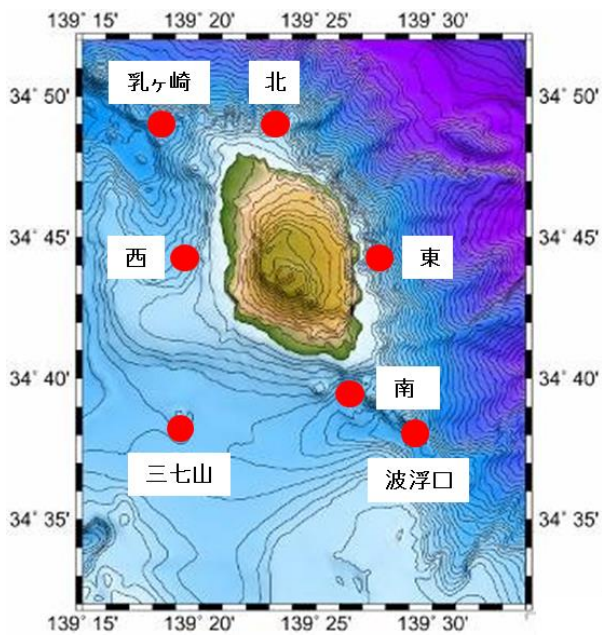


図1 大島周辺海洋観測点

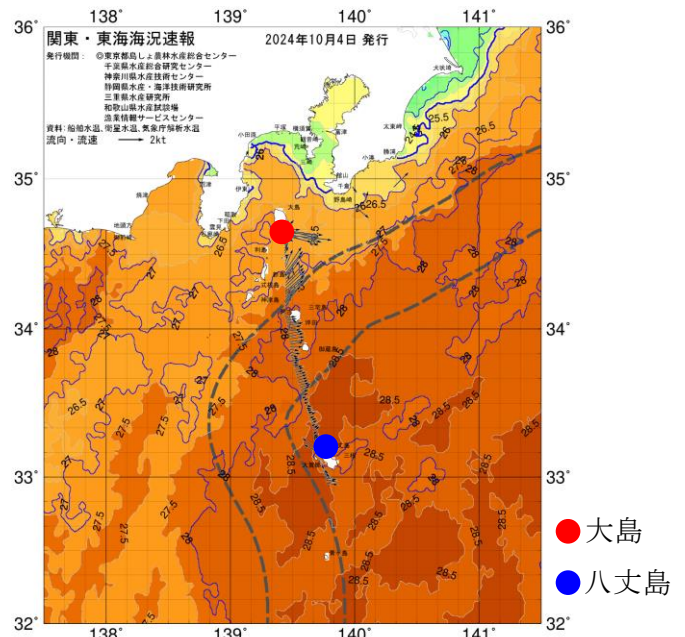


図2 10/4. の海況図

表1 10月観測結果

観測点	大島南	波浮口	三七山	大島西	乳ヶ崎	大島北	大島東
年月日	R6.10.4	R6.10.4	R6.10.4	R6.10.4	R6.10.4	R6.10.4	R6.10.4
時刻	08:41	09:02	10:07	10:47	11:25	12:21	13:10
緯度 (N)	34°39'	34°38'	34°38'	34°44'	34°49'	34°49'	34°44'
経度 (E)	139°26'	139°29'	139°19'	139°19'	139°18'	139°23'	139°27'
流向 (°)	103.82	93.77	85.25	9.45	24.28	29.57	32.6
流速 (kt)	2.67	2.68	2.54	1.48	1.86	0.94	0.14
水温(°C)							
0m	27.1	27.1	27.6	27.3	27.0	26.5	26.3
50m	24.8	24.5	24.9	24.7	22.3	20.8	22.1
100m	17.1	16.0	18.0	18.7	16.9	14.7	18.4
150m	13.7	14.5	15.9	17.1	14.4	13.2	14.1
200m	11.2	13.1	13.4	15.5	12.4	11.8	11.6
250m	10.0	10.8	12.5	13.8	11.4	10.7	10.9
300m		10.1		11.3	9.3	9.5	10.2
350m		9.6			9.3	8.8	9.0
400m		8.7					8.6