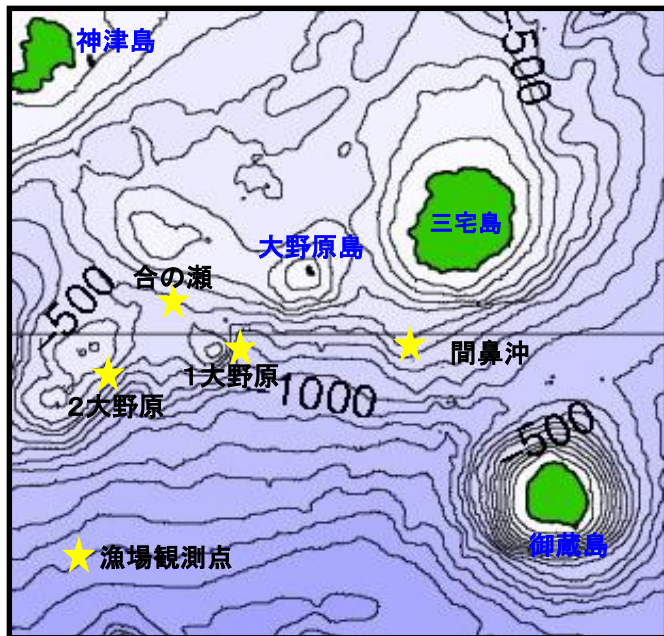


# 三宅島周辺海況情報No. 105

東京都島しょ農林水産総合センター大島事業所



6月11日と12日に調査船「やしお」による 三宅島周辺の海洋観測を行いました(図1)。

**海況:** 紀伊半島南東沖で大きく離岸した黒潮は、御前崎沖を北上して34° N付近から東北東に向きを変えて三宅島付近を通過し、房総半島沖に流去していました(図2)。

各観測点の水温は、海面は24~25°C台、100m深は21~23°C台、200m深は18~19°C台でした(表1)。

図1 三宅島周辺海洋観測地点

表1 令和6年6月水温観測結果

観測点	三宅西	間鼻沖	第1大野原	合の瀬(中ノ瀬)	第2大野原
年月日	R6.6.11	R6.6.12	R6.6.12	R6.6.12	R6.6.12
時刻	11:05	5:47	6:43	7:21	7:57
緯度(N)	34° 05'	33° 59'	33° 58'	34° 02'	33° 58'
経度(E)	139° 26'	139° 27'	139° 18'	139° 15'	139° 11'
流向(°)					
流速(kt)					
水温(°C)					
0m	25.2	24.9	24.8	24.8	24.8
50m	23.8	24.7	24.9	23.6	24.9
100m	23.6	22.3	23.7	21.4	23.4
150m	20.7	20.9	21.2	19.4	20.8
200m	19.2	19.2	19.1	18.6	19.2
250m		16.2	17.4	16.4	17.2
300m		14.0	14.2	15.1	16.2
350m		12.8	10.4	11.8	10.1
400m		10.3	8.5	9.3	

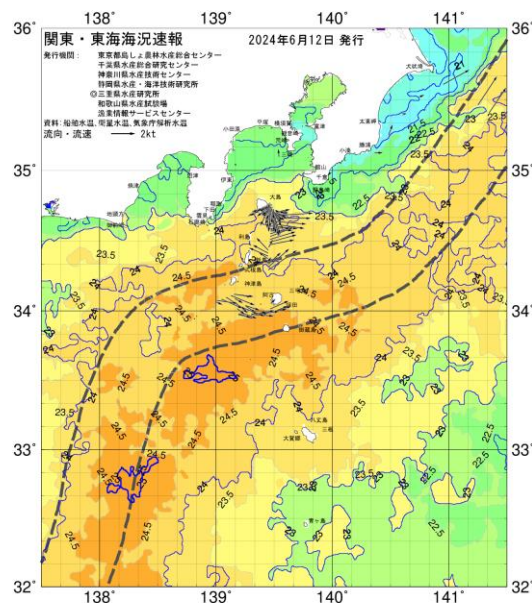


図2 6/12 関東・東海海況速報