

***** 父島二見湾表層水温の観測結果と小笠原群島周辺海域における沿岸定点観測結果についてお知らせいたします *****

概要

二見湾定地水温観測の結果を図1に示しました。3月は一月を通じて平年並みか平年より1~2℃程度高い水温で推移しました。月平均気温は平年より1℃高い21.4℃でした。

3月の沿岸定点観測の結果を表1に示しました。今月は父島以南の海域で例年よりも高い表面水温が観測されました。一方で、多くの地点の水深100m以深では例年より低い水温が観測されました(表1の数字の色:赤色は平均値+標準偏差以上、青色は平均値-標準偏差以下)。

列島東側St.2-St.18の平年差等温線を図3に示しました。今月は列島東側北部海域で平年より低い水温となり、南部海域では平年並みか高い水温となりました。特に母島周辺の水深100m以浅では例年よりも1~2℃ほど高い水温が観測されました。



定地水温は、青灯台下深さ0.5mで測定

月平均
21.4℃
過去平均
20.6℃

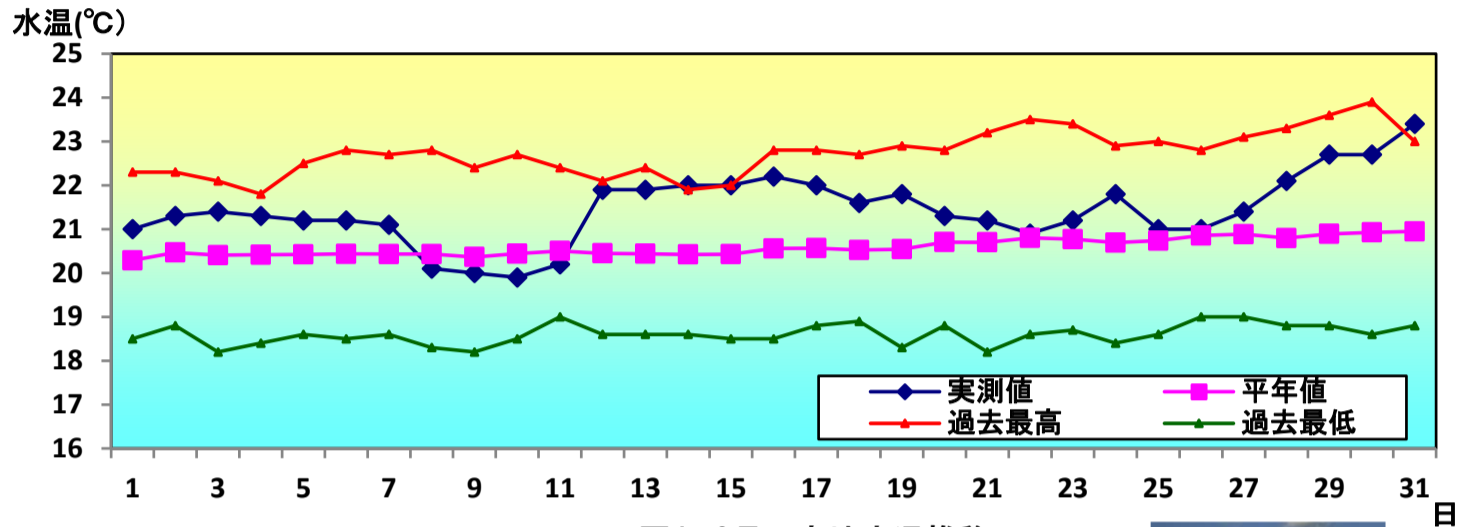


図1 3月の定地水温推移

- 沿岸定点観測：月1回聳島列島~母島列島18ポイントで観測(図2参照) 1997年から
(測定機器:Sea-Bird SBE19plus 鶴見精機XCTD、XBT)



表1 3月の沿岸定点観測概要

観測点	St.1	St.2	St.3	St.4	St.5	St.6	St.7	St.8	St.9
北緯	27° 50	27° 50	27° 40	27° 40	27° 30	27° 30	27° 20	27° 20	27° 10
東経	142° 00	142° 20	142° 00	142° 20	142° 00	142° 20	142° 00	142° 20	142° 00
観測日	3月15日	3月14日	3月15日	3月14日	3月15日	3月14日	3月18日	3月18日	3月18日
気温℃	21.9	22.8	21.6	22.9	21.6	22.2	23.1	23.2	22.7
透明度m	0	34	33	33	32	37	28	28	29
水温℃									
深度5m	21.4	19.8	20.6	20.1	20.7	20.5	20.3	21.0	20.7
100m	18.9	18.6	19.8	19.0	19.7	19.1	18.9	19.3	19.6
200m		17.8	17.9	18.5	18.0	19.2	17.7	18.4	18.3
300m		16.6	16.2	16.7	16.1	17.7	16.6	17.2	17.2
400m		14.1	14.6	14.0	13.9	14.8	14.8	13.7	15.5
500m		10.7	11.8	12.0	11.7	11.0	12.4		12.6
観測点	St.10	St.11	St.12	St.13	St.14	St.15	St.16	St.17	St.18
北緯	27° 10	27° 00	27° 00	26° 50	26° 50	26° 40	26° 40	26° 30	26° 30
東経	142° 20	142° 00	142° 20	142° 00	142° 20	142° 00	142° 20	142° 00	142° 20
観測日	3月18日	3月16日	3月18日	3月16日	3月17日	3月16日	3月17日	3月16日	3月17日
気温℃	23.2	21.4	22.3	21.4	22.5	21.8	23.3	22.0	23.1
透明度m	31.0	35.0	29.0	30	34	36	37	35	38
水温℃									
深度5m	21.9	21.6	21.2	21.5	22.5	22.5	23.2	22.5	23.2
100m	19.7	19.2	19.8	19.3	20.3	19.7	20.3	19.5	20.9
200m	18.5	17.8	17.9	18.0	17.9	18.0	18.5	17.9	18.4
300m	17.4	16.6	16.8	16.8	16.6	17.4	17.0	16.7	16.0
400m	15.5	14.1	15.4	14.1	15.0	16.8	15.2	14.2	14.2
500m	13.1	11.3	11.9	11.9	13.0	14.3	11.5	11.7	11.7

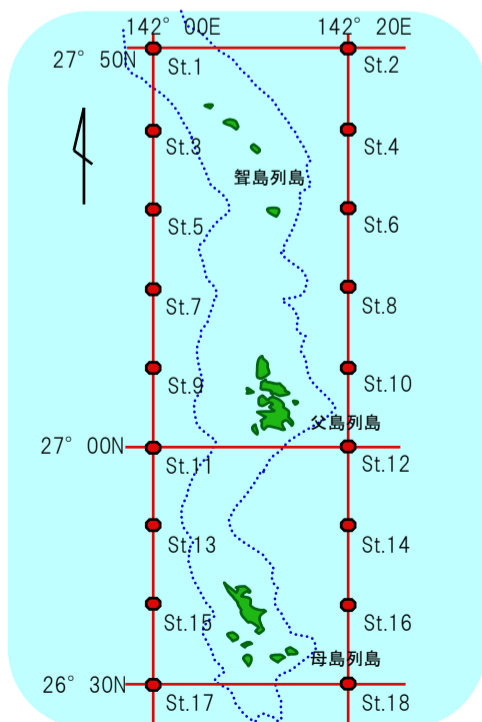


図2 観測点

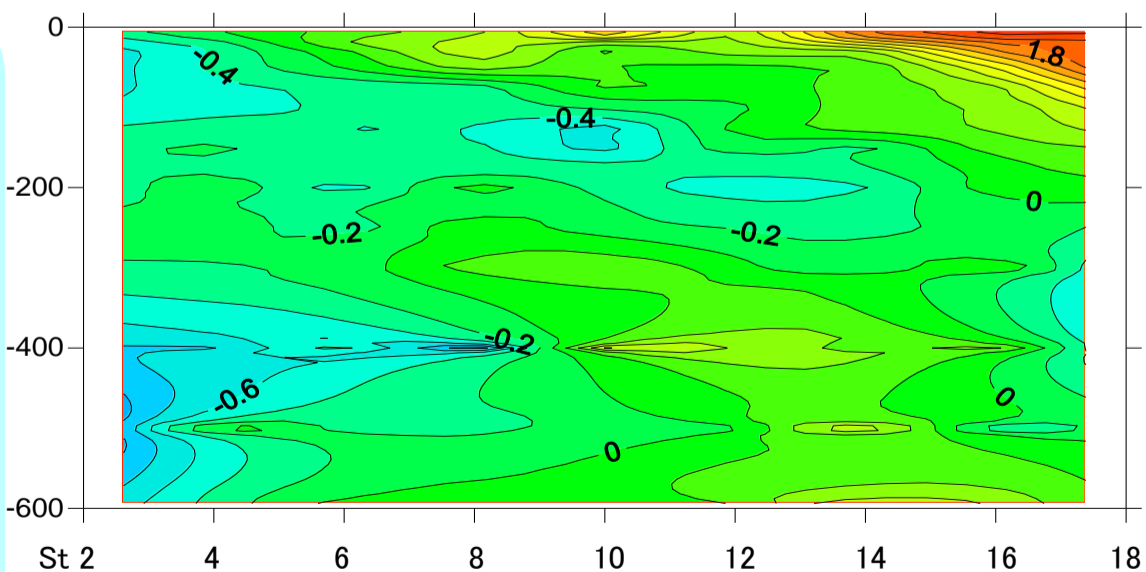


図3 平年差等温線図

縦軸に深度(m)、横軸に小笠原沿岸定線の東側のポイント(St.2から18まで)を示しています。

バックナンバーは下記で公開中

<https://www.ifarc.metro.tokyo.lg.jp/survey/observation/kouyou.html>