

***** 父島二見湾表層水温の観測結果と小笠原群島周辺海域における沿岸定点観測結果についてお知らせいたします *****

概要

二見湾定地水温観測の結果を図1に示しました。今月は平年値より高めで推移したため、月平均水温も26.2℃と平年より高めでした。

沿岸定点観測の結果を表1に示しました。今月は全体的に平年より水温が高めとなりました。(表1の数字の色：赤色は平均値+標準偏差以上、青色は平均値-標準偏差以下を示しています)。

列島東側St. 2-St. 18の平年差等温線を図3に示しました。今月は全体的にやや高めとなり、聳島列島の東側にはとくに平年より高い海域がありました。



定地水温は、青灯台下深さ0.5mで測定

月平均
26.2℃
過去平均
25.1℃

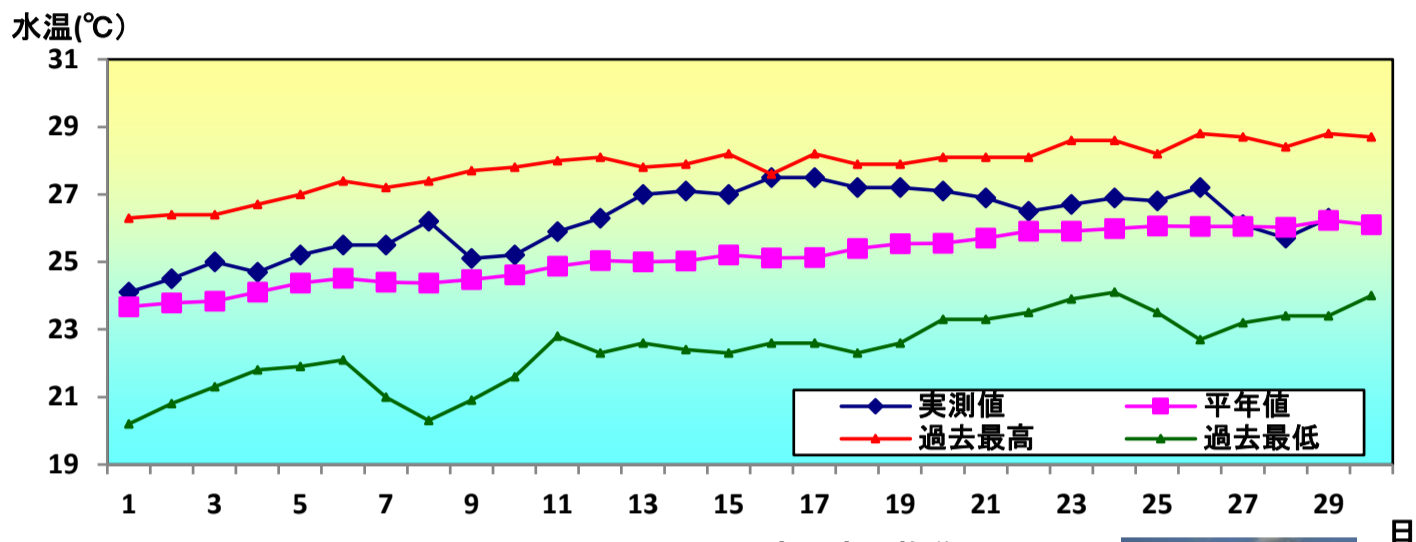


図1 6月の定地水温推移

- 沿岸定点観測：月1回聳島列島～母島列島18ポイントで観測 (図2参照) 1997年から (測定機器:Sea-Bird SBE19plus 鶴見精機XCTD、XBT)



表1 6月の沿岸定点観測概要

観測点	St.1	St.2	St.3	St.4	St.5	St.6	St.7	St.8	St.9
北緯	27° 50	27° 50	27° 40	27° 40	27° 30	27° 30	27° 20	27° 20	27° 10
東経	142° 00	142° 20	142° 00	142° 20	142° 00	142° 20	142° 00	142° 20	142° 00
観測日	6月11日	6月11日	6月11日	6月11日	6月11日	6月11日	6月8日	6月8日	6月8日
気温℃	26.3	26.7	26.7	27.2	27.5	27.7	26.2	27.6	27.6
透明度m	0	32	30	32	37	28	29	37	32
水温℃ 深度5m	23.391	24.6	22.8	22.9	23.8	23.4	23.7	25.0	25.6
100m	20.3	20.9	21.1	20.9	20.3	20.6	20.1	20.3	19.8
200m	0.0	18.7	18.7	19.7	18.9	19.2	18.0	18.4	18.2
300m	0.0	16.9	17.6	17.5	17.7	17.7	16.2	17.2	16.5
400m	0.0	14.7	15.4	14.5	15.6	14.8	13.8	14.3	15.2
500m	0.0	12.1	12.9	12.4	11.8	11.0	11.1	#N/A	11.3
観測点	St.10	St.11	St.12	St.13	St.14	St.15	St.16	St.17	St.18
北緯	27° 10	27° 00	27° 00	26° 50	26° 50	26° 40	26° 40	26° 30	26° 30
東経	142° 20	142° 00	142° 20	142° 00	142° 20	142° 00	142° 20	142° 00	142° 20
観測日	6月8日	6月8日	6月8日	6月10日	6月10日	6月10日	6月10日	6月10日	6月10日
気温℃	27.8	27.2	28.2	27.7	27.1	27.8	27.2	29.2	27.9
透明度m	30.0	37.0	33.0	35	26	35	32	40	40
水温℃ 深度5m	24.0	25.7	23.9	28.0	22.9	28.1	24.8	28.1	24.6
100m	19.6	20.1	20.5	20.1	20.1	20.3	19.9	20.6	20.4
200m	18.2	19.0	18.7	18.1	18.6	18.5	18.7	18.7	18.6
300m	17.4	17.4	17.1	17.2	16.8	16.8	16.6	16.8	17.1
400m	15.6	14.7	14.4	15.3	14.8	14.9	14.8	14.5	15.2
500m	#N/A	11.4	11.9	11.7	11.8	11.2	12.4	11.5	11.8

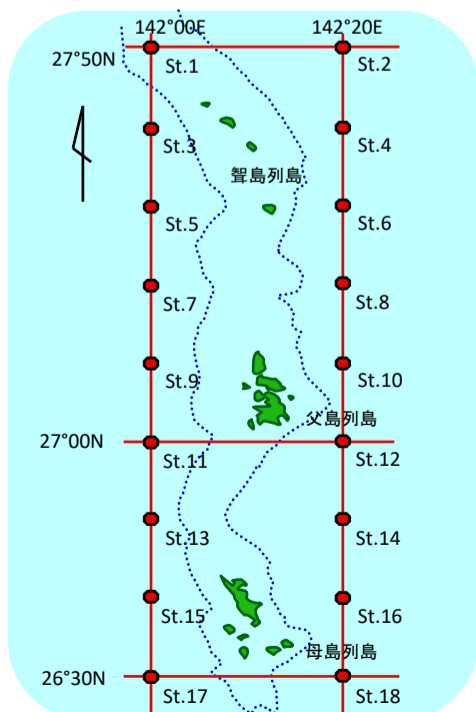


図2 観測点

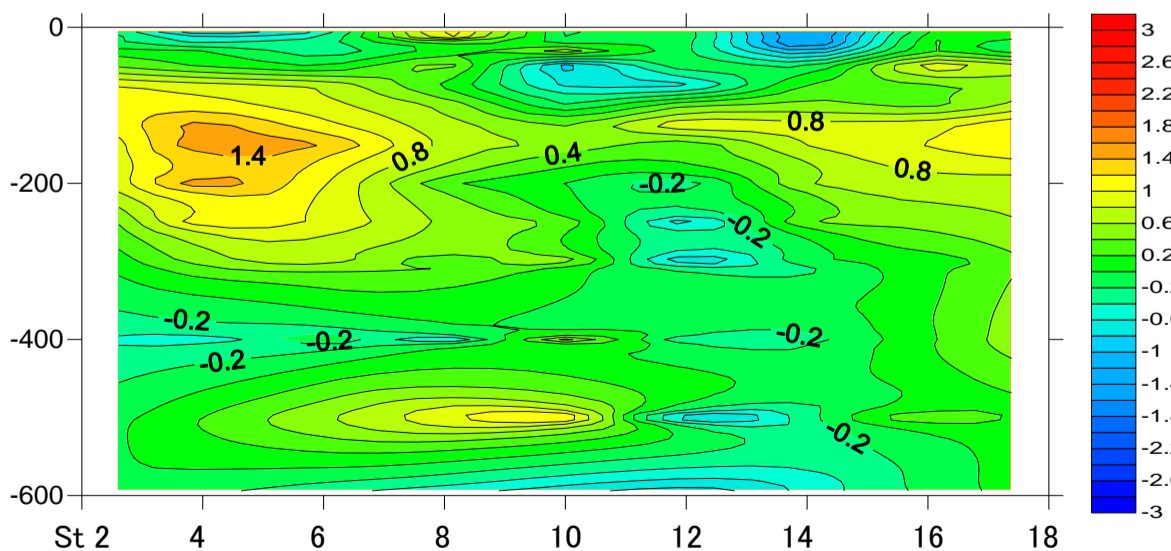


図3 平年差等温線図

縦軸に深度(m)、横軸に小笠原沿岸定線の東側のポイント (St.2から18まで) を示しています。

バックナンバーは下記で公開中

<https://www.ifarc.metro.tokyo.lg.jp/survey/observation/kouyou.html>