

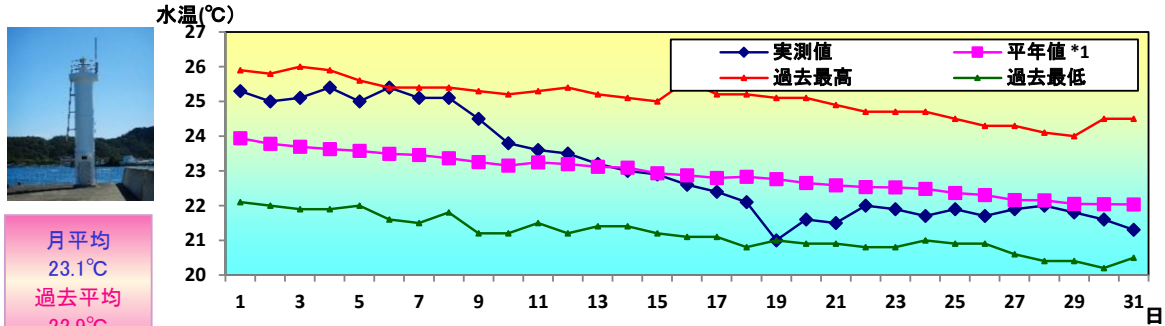
\*\*\*\*\* 父島二見湾表層水温の観測結果と小笠原群島周辺海域における沿岸定点観測結果についてお知らせいたします \*\*\*\*\*

## 概要

二見湾定地水温観測の結果を図1に示しました。12月の水温は、初旬は過去最高水温と同程度でしたが、その後大幅に下降し、中旬後期頃に過去最低水温と同等の値を記録しました。しかし、下旬には再び水温の上昇が見られ、平均水温は平年より0.2℃高い23.1℃となりました。

12月の沿岸定点観測の結果を表1に示しました。12月は水深300m以浅の多くのポイントで平年より低い水温が記録され、水深400m以深の多くのポイントで平年より高い水温が記録されました。(表1の数字の色: 赤色は毎年同月の平均値+標準偏差以上、青色は毎年同月の平均値-標準偏差以下)。

列島東側St.2-St.18の平年差等温線を図3に示しました。水深200m以浅で平年より1℃以上低い水温が観測され、500m付近では平年より0.8~1.0℃程度高い水温が観測されました。



月平均  
23.1℃  
過去平均  
22.9℃

図1 12月の定地水温推移

※1 平年値: 昨年度までの平均値

・沿岸定点観測: 1997年から月1回聳島列島~母島列島18ポイントで観測  
(測定機器: Sea-Bird SBE19plus 鶴見精機XCTD、XBT)



表1 0月の沿岸定点観測概要

観測点	St.1	St.2	St.3	St.4	St.5	St.6	St.7	St.8	St.9	
北緯	27° 50	27° 50	27° 40	27° 40	27° 30	27° 30	27° 20	27° 20	27° 10	
東経	142° 00	142° 20	142° 00	142° 20	142° 00	142° 20	142° 00	142° 20	142° 00	
観測日	12月17日	12月17日	12月17日	12月17日	12月17日	12月17日	12月16日	12月16日	12月16日	
気温℃	21.4	22.1	21.4	22.3	21.4	22.2	22.5	21.6	22.0	
透明度m	-	-	-	-	-	-	34	35	34	
水温℃	深さ5m	22.7	22.5	22.8	22.6	22.1	22.8	23.6	22.5	22.7
	100m	20.9	20.2	21.4	20.5	21.1	20.1	20.3	21.0	21.6
	200m	-	17.2	17.6	17.7	18.3	17.6	17.9	17.7	18.1
	300m	-	16.7	15.8	16.6	16.7	16.6	16.4	15.8	16.7
	400m	-	15.3	15.1	15.0	15.3	15.4	14.8	15.2	15.5
	500m	-	12.5	12.2	11.6	12.4	12.8	13.1	12.8	12.8
観測点	St.10	St.11	St.12	St.13	St.14	St.15	St.16	St.17	St.18	
北緯	27° 10	27° 00	27° 00	26° 50	26° 50	26° 40	26° 40	26° 30	26° 30	
東経	142° 20	142° 00	142° 20	142° 00	142° 20	142° 00	142° 20	142° 00	142° 20	
観測日	12月16日	12月16日	12月16日	12月13日	12月13日	12月13日	12月13日	12月13日	12月13日	
気温℃	22.0	21.9	21.8	21.4	21.0	21.3	21.5	22.4	21.2	
透明度m	36	32	36	-	-	-	-	-	-	
水温℃	深さ5m	22.2	23.8	22.6	24.1	23.6	24.4	23.6	24.4	23.8
	100m	20.4	22.1	20.5	21.1	20.4	20.7	19.6	23.2	19.9
	200m	18.4	17.9	17.6	18.2	17.4	17.6	17.2	17.8	17.2
	300m	16.6	16.7	16.6	16.5	16.5	16.8	16.2	16.8	16.4
	400m	15.7	15.4	15.2	15.0	14.7	15.3	14.6	15.2	14.2
	500m	12.1	12.9	12.7	11.8	11.5	12.2	11.2	12.0	11.7

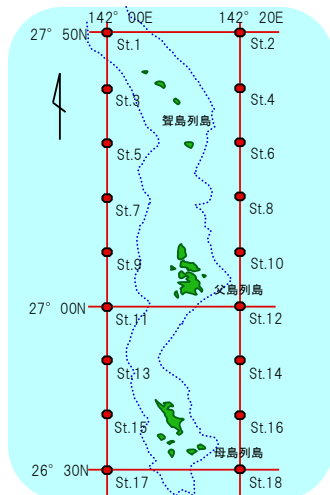


図2 観測点

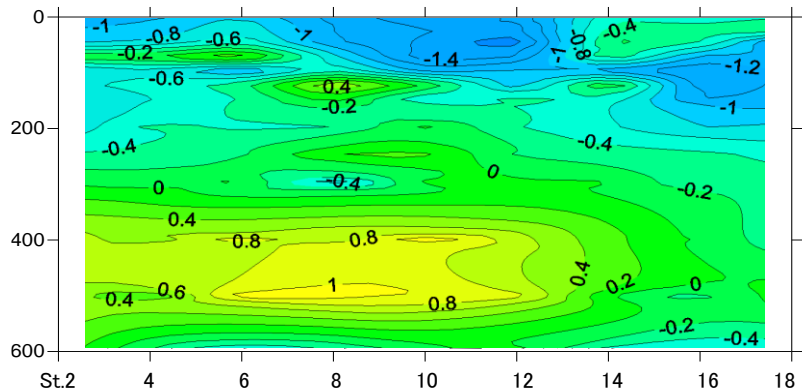


図3 平年差等温線図 (平年差: 実測値と年毎の平均値との差)

縦軸に水深 (m)、横軸に小笠原沿岸定線の東側の観測点 (St.2から18まで) を示しています。

バックナンバーは下記で公開中

<https://www.ifarc.metro.tokyo.lg.jp/survey/observation/kouyou.html>