

\*\*\*\*\* 父島二見湾表層水温の観測結果と小笠原群島周辺海域における沿岸定点観測結果についてお知らせいたします \*\*\*\*\*

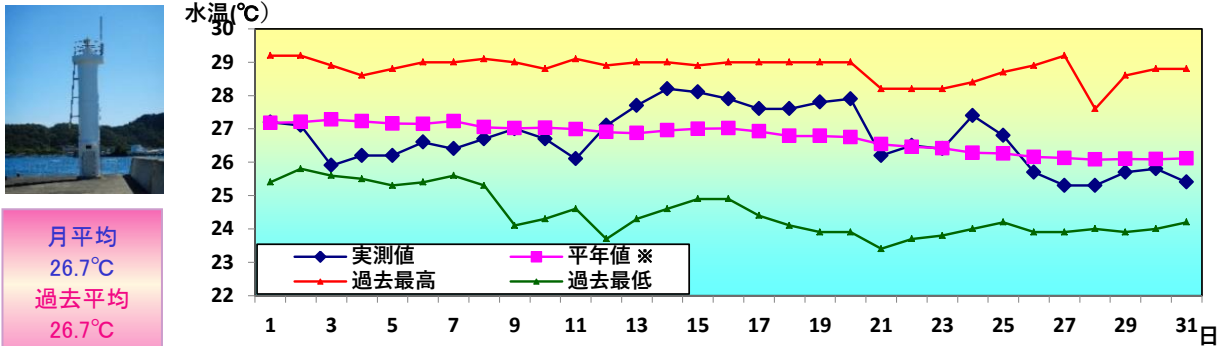
## 概要

二見湾定地水温観測の結果を図1に示しました。10月は上旬で平年よりも低い水温の日が続きましたが、中旬には平年より高い水温の日が多くなり、下旬には再び平年を下回るという変化の激しい月でした。一方で、月の平均値は過去平均と同じ26.7℃でした。

10月の沿岸定点観測は調査船「興洋」ドック期間のため、欠測となり、一昨年度までの10月に行われた定点観測の過去平均値を表1に示しました。

また、列島東側St.2-St.18の深度別過去平均値を図3に示しました。

- 二見湾定地水温観測：1974年から毎朝1回青灯台下深度0.5mで観測（測定機器：佐藤計量器 SK-1260）



月平均  
26.7℃  
過去平均  
26.7℃

図1 10月の定地水温推移 ※ 平年値：昨年度までの平均値

- 沿岸定点観測：1997年から月1回聳島列島～母島列島18ポイントで観測（測定機器:Sea-Bird SBE19plus 鶴見精機XCTD、XBT）

表1 10月の沿岸定点観測過去平均値

観測点	St.1	St.2	St.3	St.4	St.5	St.6	St.7	St.8	St.9
北緯	27° 50	27° 50	27° 40	27° 40	27° 30	27° 30	27° 20	27° 20	27° 10
東経	142° 00	142° 20	142° 00	142° 20	142° 00	142° 20	142° 00	142° 20	142° 00
観測日	-	-	-	-	-	-	-	-	-
気温℃	-	-	-	-	-	-	-	-	-
透明度m	-	-	-	-	-	-	-	-	-
水温℃									
深度5m	27.2	27.4	27.2	27.2	27.2	27.2	27.2	27.2	27.1
100m	21.1	21.0	21.4	21.4	21.6	21.2	21.3	21.3	21.5
200m		18.1	18.1	18.1	18.0	18.1	18.0	18.1	18.3
300m		16.9	16.7	16.8	16.7	16.6	16.6	16.8	16.8
400m		14.9	14.6	14.6	14.5	14.6	14.4	14.7	14.6
500m		12.1	11.7		11.8	11.8	11.7		11.8
観測点	St.10	St.11	St.12	St.13	St.14	St.15	St.16	St.17	St.18
北緯	27° 10	27° 00	27° 00	26° 50	26° 50	26° 40	26° 40	26° 30	26° 30
東経	142° 20	142° 00	142° 20	142° 00	142° 20	142° 00	142° 20	142° 00	142° 20
観測日	-	-	-	-	-	-	-	-	-
気温℃	-	-	-	-	-	-	-	-	-
透明度m	-	-	-	-	-	-	-	-	-
水温℃									
深度5m	27.1	27.4	27.2	27.5	27.5	27.6	27.6	27.8	27.6
100m	21.5	21.7	21.3	21.7	21.3	21.5	21.3	21.2	21.3
200m	18.4	18.3	18.1	18.3	18.1	18.3	18.2	18.2	18.2
300m	16.6	16.8	16.7	16.7	16.8	16.7	16.8	16.6	16.6
400m	14.6	14.7	14.5	14.7	14.7	14.5	14.8	14.5	14.6
500m		8.9	8.7	9.1		8.8		8.5	8.9

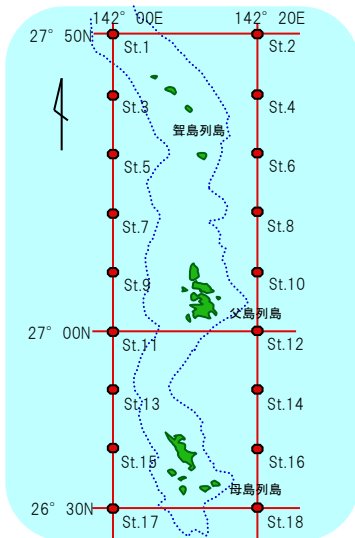


図2 観測点

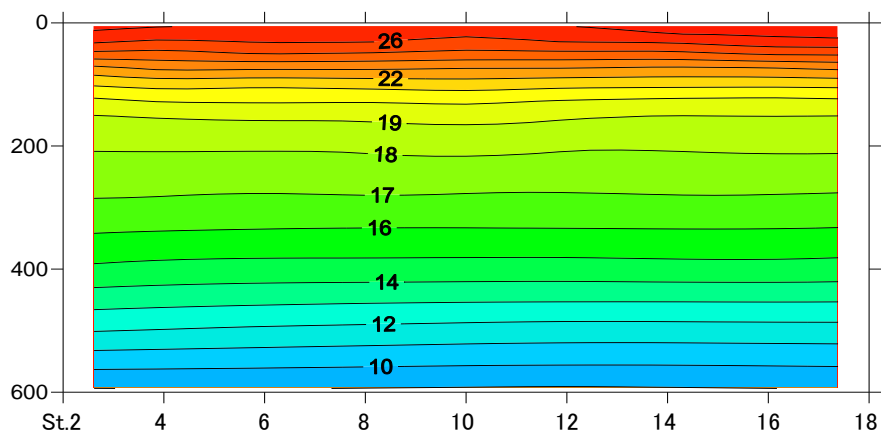


図3 過去平均等温線図

縦軸に深度(m)、横軸に小笠原沿岸定線の東側のポイント (St.2から18まで) を示しています。

バックナンバーは下記で公開中

<https://www.ifarc.metro.tokyo.lg.jp/survey/observation/kouyou.html>