

令和5年6月大島周辺海況情報

令和5年6月2日

東京都島しょ農林水産総合センター大島事業所

6月1日に、調査船「やしお」による大島周辺海洋観測を行いました。

海況：黒潮は、四国沖～紀伊半島沖で大きく離岸し、大王崎沖をS字状に北上、紀伊半島東岸や御前崎に接近した後、御蔵島南沖を通過し、房総半島沖を北東に流去していました。表面水温は21.3～22.0℃で、200m深の水温は12.4～14.8℃でした。黒潮流路が南に移動し暖水波及が弱まったため大島周辺は観測地点ごとの水温差が少ない状態になっています。

大島の定地水温は「やや高め」（平年差+1.0～+1.3℃）で推移しています。

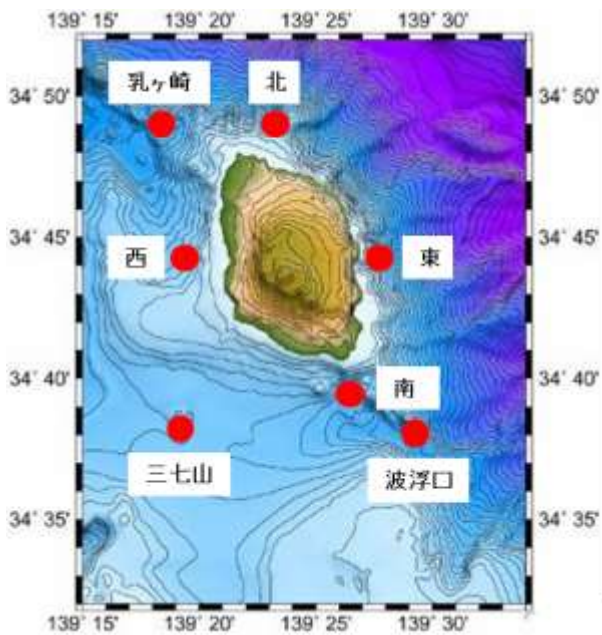


図1 大島周辺海洋観測点

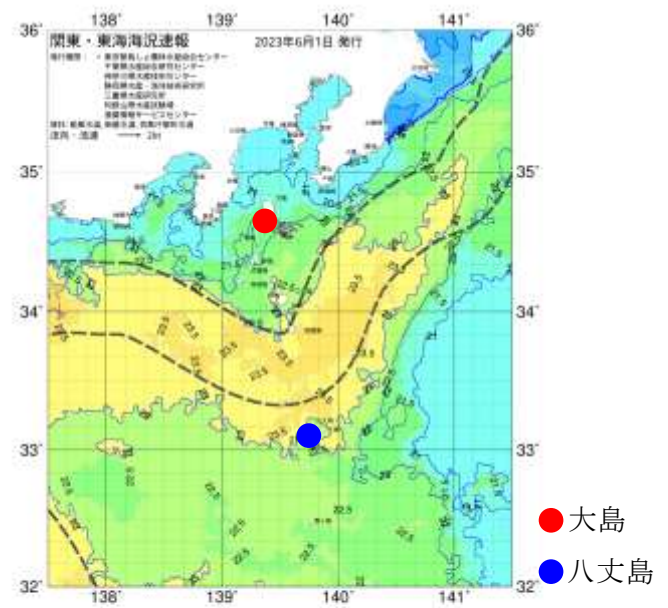


図2 6/1の海況図

表1 6月観測結果

観測点	大島南	波浮口	三七山	大島西	乳ヶ崎	大島北	大島東
年月日	R5.6.1	R5.6.1	R5.6.1	R5.6.1	R5.6.1	R5.6.1	R5.6.1
時刻	8:42	9:03	9:58	10:36	11:06	12:04	12:41
緯度 (N)	34°39'	34°38'	34°38'	34°44'	34°49'	34°49'	34°44'
経度 (E)	139°26'	139°29'	139°19'	139°19'	139°18'	139°23'	139°27'
流向 (°)	112.7	99.5	120.5	278.3	42.4	4.5	45.6
流速 (kt)	1.9	2.5	1.2	0.4	1.5	1.2	0.4
水温 (°C)							
0m	21.6	21.4	21.4	22.0	21.3	21.3	21.9
50m	19.5	21.0	20.2	18.0	16.3	18.8	19.4
100m	15.3	16.3	17.2	16.1	15.4	16.0	17.1
150m	14.2	15.2	15.3	15.3	14.3	15.3	14.9
200m	13.0	13.0	13.2	14.8	12.5	14.8	12.4
250m	11.0	12.4	12.7	14.0	11.7		12.0
300m	10.3	10.9	11.4		10.5		10.4
350m		9.8	8.7		9.8		9.1
400m		8.9			8.8		