

令和3年11月大島周辺海況情報

令和3年11月2日

東京都島しょ農林水産総合センター大島事業所

11月1日に、調査船「やしお」による大島周辺海洋観測を行いました。

海況：黒潮は、紀伊半島南東沖で大きく離岸し、石廊崎沖を北上し、神津島付近を通過して房総半島沖に流去している模様です。表面水温は24.1～24.8℃で、50m深の水温は21.8～24.8℃とこの時期としては高水温となっています。大島の定地水温は「平年並み」～「高め」(平年差+0.3～+1.6℃)で推移しています。

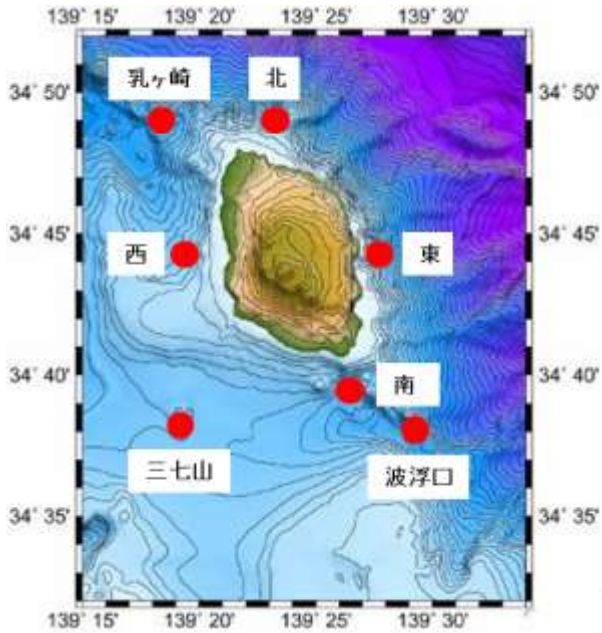


図1 大島周辺海洋観測点

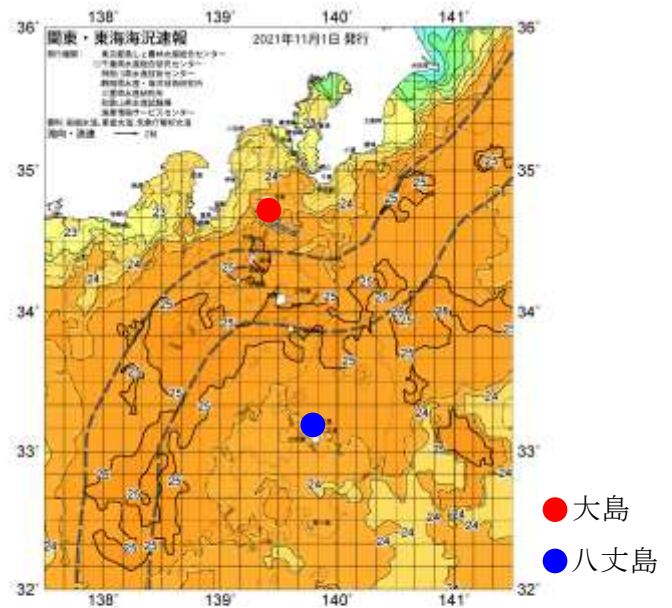


図2 11/1の海況

表1 11月観測結果

観測点	大島西	大島南	波浮口	三七山	大島東	大島北	乳ヶ崎
年月日	R3.11.1	R3.11.1	R3.11.1	R3.11.1	R3.11.1	R3.11.1	R3.11.1
時刻	10:49	8:49	9:09	10:03	13:10	12:19	11:16
緯度 (N)	34°44'	34°39'	34°38'	34°38'	34°44'	34°49'	34°49'
経度 (E)	139°19'	139°26'	139°29'	139°19'	139°27'	139°23'	139°18'
流向 (°)	10	105	119	92	262	332	31
流速 (kt)	0.8	2.5	2.1	1.4	0.4	1.2	2.1
水温 (°C)							
0m	24.4	24.4	24.3	24.8	24.1	24.4	24.3
50m	23.7	22.8	24.4	24.8	24.1	23.0	21.8
100m	19.0	18.3	19.6	18.2	17.7	17.3	17.1
150m	17.4	14.7	16.5	16.7	15.8	14.0	15.5
200m	16.7	14.0	14.1	14.5	14.1	13.4	14.8
250m	12.2	13.3	13.3	14.1	12.5	13.3	13.2
300m		11.5	11.5	13.1	11.9	11.5	11.1
350m		10.1	10.3	7.9	10.8	10.8	9.5
400m			9.2		9.3		8.8