

# 令和元年12月大島周辺海況情報

令和元年12月6日

東京都島しょ農林水産総合センター大島事業所

12月3日に、調査船「やしお」による大島周辺海洋観測を行いました。

**海況**：黒潮は、遠州灘沖で大きく離岸した後、石廊崎沖を北上して、八丈島北沖～房総半島沖を北東に流去している模様です。大島の南で高くなっている一方で西側は50m以深でやや低水温になっています。大島の定地水温は「やや高め」（平年差+1.0～+1.4℃）で推移しています。

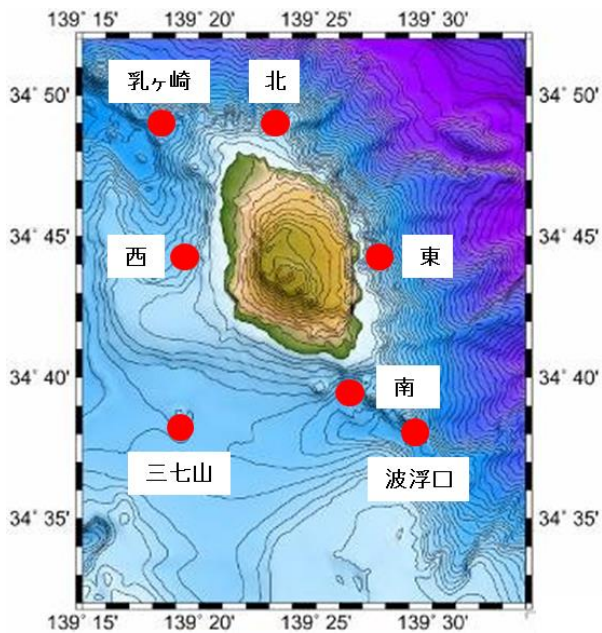


図1 大島周辺海洋観測点

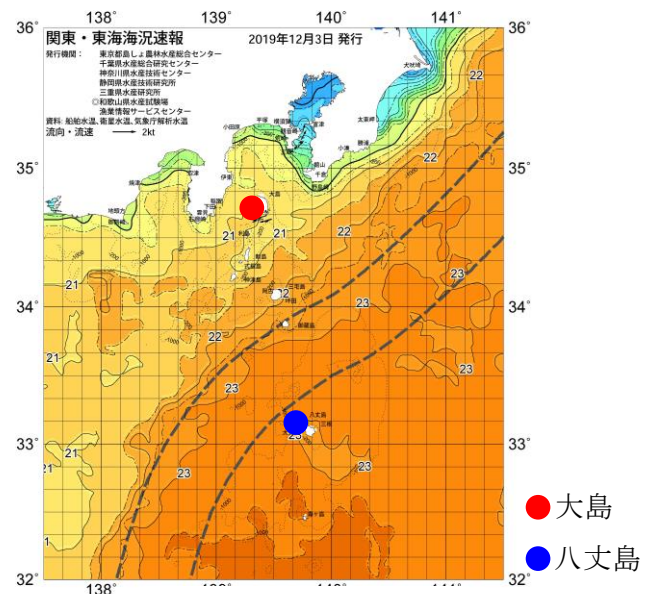


図2 12/3の海況

表1 12月観測結果

観測点	大島南	波浮口	三七山	大島西	乳ヶ崎	大島北	大島東
年月日	R1.12.3	R1.12.3	R1.12.3	R1.12.3	R1.12.3	R1.12.3	R1.12.3
時刻	8:48	9:12	9:57	10:37	11:05	12:08	12:50
緯度 ( N )	34°39'	34°38'	34°38'	34°44'	34°49'	34°49'	34°44'
経度 ( E )	139°26'	139°29'	139°19'	139°19'	139°18'	139°23'	139°27'
流向 ( ° )	252	248.5	288	335.4	352	280	349.5
流速 ( k t )	1.4	1	0.4	0.6	0	0.7	0.8
水温 (°C)							
0m	20.7	20.4	20.9	20.8	20.8	21.0	20.8
50m	20.7	20.4	20.8	18.7	20.6	20.7	20.8
100m	19.9	18.6	17.7	14.5	18.7	17.0	16.6
150m	15.1	15.9	14.7	11.3	13.9	13.8	14.1
200m	12.4	12.3	12.9	10.3	12.1	10.8	12.3
250m	9.3	10.6	11.3		9.5	9.2	9.2
300m	8.5	9.0	10.3		8.4		8.6
350m	7.9	8.0			7.9		7.8
400m		7.6			7.2		7.2