

***** 父島二見湾表層水温の観測結果と小笠原群島周辺海域における沿岸定点観測結果についてお知らせいたします *****

概要

二見湾定地水温観測の結果を図1に示しました。今月は、前半に平年よりやや高めとなりましたが、後半は平年値付近で推移しました。月平均水温は、平年よりやや高めの21.8℃でした。

沿岸定点観測の結果を表1に示しました。今月は全体的に平年より水温が高くなりました(表1の数字の色: 赤色は平均値+標準偏差以上、青色は平均値-標準偏差以下を示しています)。

列島東側St.2-St.18の平年差等温線を図3に示しました。今月は全体的にやや高め、父島列島東沖300m以浅および400以深と母島列島東沖水深400m以深で高めとなりました。



定地水温は、青灯台下深さ0.5mで測定

月平均
21.8℃
過去平均
21.4℃

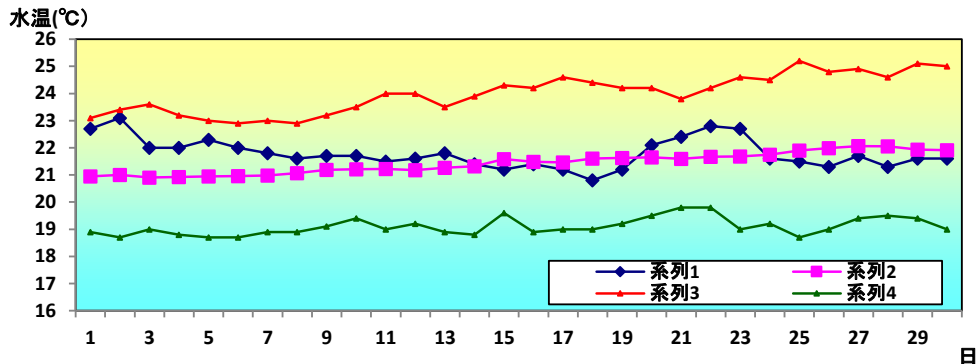


図1 4月の定地水温推移

・沿岸定点観測：月1回賀島列島～母島列島18ポイントで観測(図2参照) 1997年から
(測定機器:Sea-Bird SBE19plus 鶴見精機XCTD、XBT)



表1 4月の沿岸定点観測概要

観測点	St.1	St.2	St.3	St.4	St.5	St.6	St.7	St.8	St.9
北緯	27° 50'	27° 50'	27° 40'	27° 40'	27° 30'	27° 30'	27° 20'	27° 20'	27° 10'
東経	142° 00'	142° 20'	142° 00'	142° 20'	142° 00'	142° 20'	142° 00'	142° 20'	142° 00'
観測日	4月8日	4月8日	4月8日	4月8日	4月8日	4月8日	4月7日	4月7日	4月7日
気温℃	19.1	19.8	19.2	20.3	19.2	20.7	22.0	21.9	22.5
透明度m	0	34	32	27	34	27	38	39	42
水温℃									
深度5m	21.5	21.4	21.1	20.8	21.8	20.9	20.6	22.3	21.8
100m	18.8	19.7	19.7	20.2	20.0	20.1	19.3	20.8	21.2
200m		18.8	17.9	19.1	18.3	18.5	18.1	19.2	20.1
300m		16.6	16.6	17.2	16.4	17.0	16.5	17.1	17.7
400m		15.5	14.7	15.6	13.8	14.8	14.1	15.4	16.0
500m		13.3	12.4	13.0	12.1	12.8	11.6		13.7
観測点	St.10	St.11	St.12	St.13	St.14	St.15	St.16	St.17	St.18
北緯	27° 10'	27° 00'	27° 00'	26° 50'	26° 50'	26° 40'	26° 40'	26° 30'	26° 30'
東経	142° 20'	142° 00'	142° 20'	142° 00'	142° 20'	142° 00'	142° 20'	142° 00'	142° 20'
観測日	4月7日	4月7日	4月7日	4月9日	4月9日	4月9日	4月9日	4月9日	4月9日
気温℃	22.1	22.3	22.1	21.8	21.8	21.8	21.9	21.6	22.1
透明度m	38.0	37.0	32.0	36	31	29	34	31	36
水温℃									
深度5m	21.9	22.4	21.6	22.6	21.5	21.9	21.6	21.5	22.7
100m	21.2	20.9	20.1	21.0	19.8	20.6	20.5	19.9	20.1
200m	20.5	19.3	18.4	19.2	18.6	19.0	19.0	18.5	18.8
300m	17.8	17.6	17.6	17.7	17.3	16.6	17.6	16.8	17.4
400m	15.7	15.6	16.2	16.6	15.3	15.0	16.5	15.0	16.9
500m		12.3	13.8	13.0	12.2	12.7	12.8	11.7	13.7

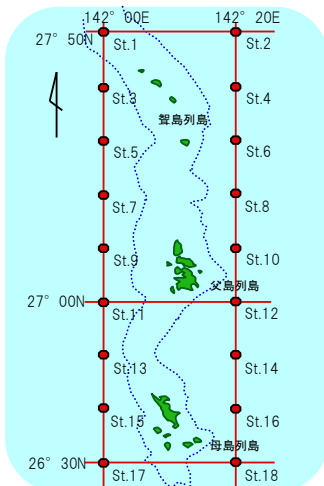


図2 観測点

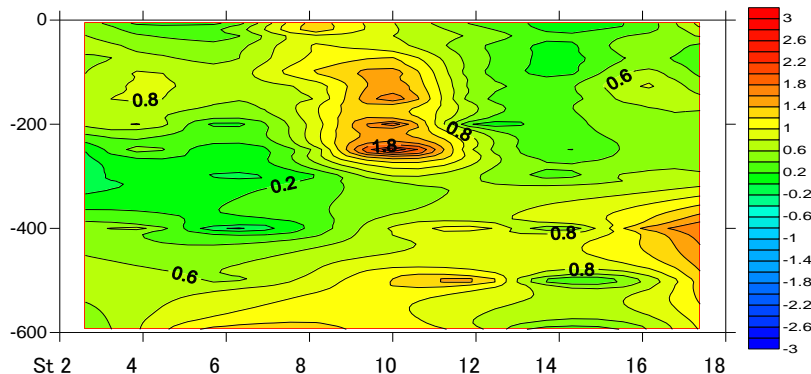


図3 平年差等温線図

縦軸に深度(m)、横軸に小笠原沿岸定線の東側のポイント(St.2から18まで)を示しています。

バックナンバーは下記で公開中

<https://www.ifarc.metro.tokyo.lg.jp/survey/observation/kouyou.html>