

概要

二見湾定地水温観測の結果を図1に示しました。9月に関して、終始平年値を上回る水温が観測されました。特に20日と22日(共に29.5℃)は過去最高値を上回る水温でありました。結果、月平均水温は、28.9℃となりました。

9月の沿岸定点観測の結果を表1に示しました。18地点中16地点の表層にて平年を上回る水温が観測されました。一方で、平年値を下回る水温が観測された地点は7つあり、主に300m以深の地点でありました(表1の数字の色:赤色は毎年同月の平均値+標準偏差以上、青色は毎年同月の平均値-標準偏差以下)。

列島東側St.2-St.18の平年差等温線を図3に示しました。海面付近においては、概ね平年値以上の水温域であり、2℃以上高い地点が存在しました。St.4-St.8にかけては、水深600mまで平年値以上の水温域が見られ、St.10-St.18にかけては、水深600mまで平年値以下の水温域が見られました。

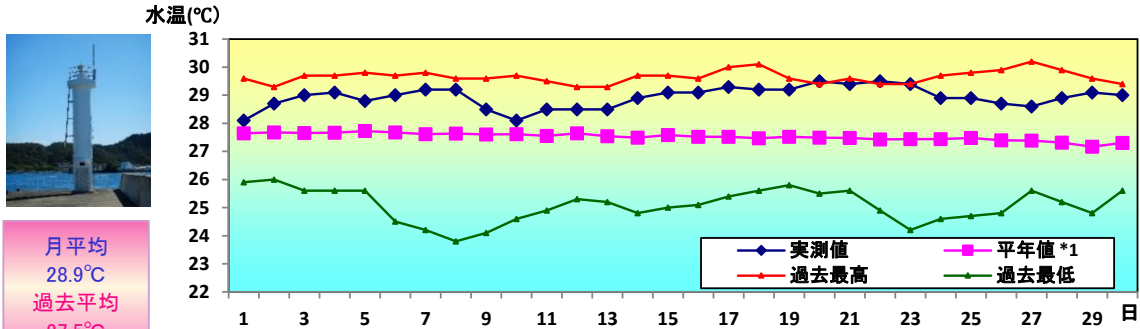


図1 9月の定地水温推移

※1 平年値: 昨年度までの平均値

・沿岸定点観測: 1997年から月1回聳島列島~母島列島18ポイントで観測
(測定機器: Sea-Bird SBE19plus 鶴見精機XCTD、XBT)

表1 9月の沿岸定点観測概要

観測点	St.1	St.2	St.3	St.4	St.5	St.6	St.7	St.8	St.9
北緯	27° 50	27° 50	27° 40	27° 40	27° 30	27° 30	27° 20	27° 20	27° 10
東経	142° 00	142° 20	142° 00	142° 20	142° 00	142° 20	142° 00	142° 20	142° 00
観測日	9月5日	9月5日	9月5日	9月5日	9月5日	9月5日	9月1日	9月1日	9月1日
気温℃	30.1	32.7	30.5	31.4	30.2	30.3	30.8	29.5	31.1
透明度m	-	-	-	-	-	-	-	-	-
水温℃									
深度5m	30.5	30.2	30.4	29.4	29.2	28.5	29.9	29.5	29.7
100m	20.8	21.9	22.4	21.6	23.4	20.8	20.6	21.2	20.5
200m	-	18.4	18.3	18.3	18.4	19.2	18.5	19.3	18.0
300m	-	16.1	16.2	17.1	17.0	17.2	16.6	17.1	16.2
400m	-	14.6	14.6	14.8	14.8	13.7	14.5	14.7	14.3
500m	-	11.5	11.8	11.5	12.3	11.1	11.2	11.5	11.5
観測点	St.10	St.11	St.12	St.13	St.14	St.15	St.16	St.17	St.18
北緯	27° 10	27° 00	27° 00	26° 50	26° 50	26° 40	26° 40	26° 30	26° 30
東経	142° 20	142° 00	142° 20	142° 00	142° 20	142° 00	142° 20	142° 00	142° 20
観測日	9月1日	9月1日	9月1日	9月2日	9月2日	9月2日	9月2日	9月2日	9月2日
気温℃	30.1	31.0	30.2	29.7	30.5	29.7	30.5	30.8	31.0
透明度m	-	-	-	-	-	-	-	-	-
水温℃									
深度5m	29.8	28.9	29.7	29.3	29.9	29.3	29.9	29.3	29.9
100m	21.2	20.8	20.6	21.0	20.8	21.1	20.7	21.0	20.3
200m	18.5	18.0	17.7	18.2	18.1	18.3	17.8	18.3	17.6
300m	16.0	16.6	16.3	16.4	16.7	16.5	16.3	16.5	16.4
400m	13.7	14.5	13.8	14.4	14.4	14.4	15.0	14.7	14.6
500m	-	11.1	11.1	11.3	11.2	11.7	11.1	11.8	11.2

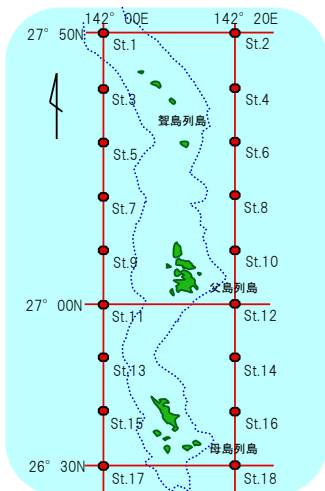


図2 観測点

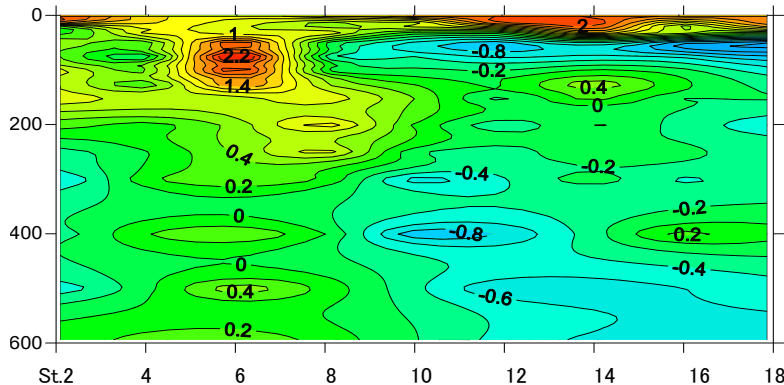


図3 平年差等温線図 (平年差: 実測値と年毎の平均値との差)

縦軸に水深(m)、横軸に小笠原沿岸定線の東側の観測点 (St.2から18まで) を示しています。

バックナンバーは下記で公開中

<https://www.ifarc.metro.tokyo.lg.jp/survey/observation/kouyou.html>