

\*\*\*\*\* 父島二見湾表層水温の観測結果と小笠原群島周辺海域における沿岸定点観測結果についてお知らせいたします \*\*\*\*\*

## 概要

二見湾定地水温観測の結果を図1に示しました。今月は平年よりやや高めからかなり高めで推移しました。月を通して $23\pm 0.3^{\circ}\text{C}$ で横ばいとなりました。月平均水温は、平年より高めの $23.0^{\circ}\text{C}$ でした。

沿岸定点観測の結果を表1に示しました。水深200m以浅では平年より水温が高く、深いところでは平年並みから平年より低い地点が見られました(表1の数字の色：赤色は平均値+標準偏差以上、青色は平均値-標準偏差以下を示しています)。

列島東側St. 2-St. 18の平年差等温線を図3に示しました。水深200m以浅では平年より高めとなり、かなり高めとなる地点もありました。水深200m以深では平年並みとなりました。



定地水温は、青灯台下深さ0.5mで測定

月平均  
 $23.0^{\circ}\text{C}$   
過去平均  
 $21.1^{\circ}\text{C}$

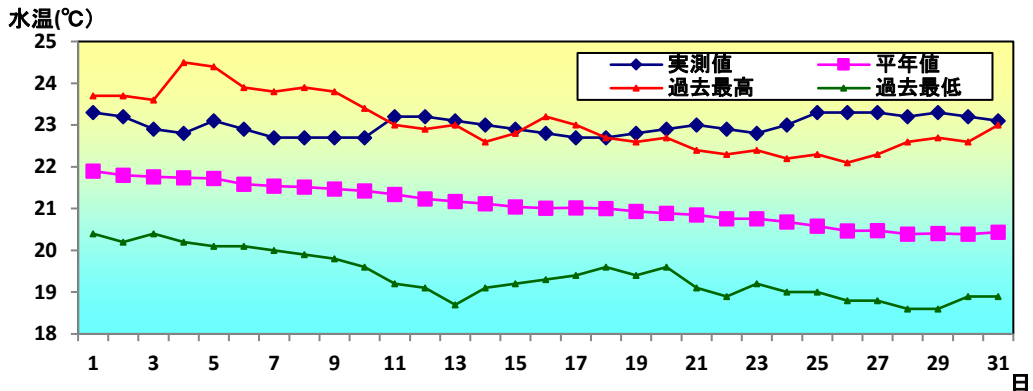


図1 1月の定地水温推移

- 沿岸定点観測：月1回賀島列島～母島列島18ポイントで観測(図2参照) 1997年から(測定機器:Sea-Bird SBE19plus 鶴見精機XCTD、XBT)



表1 1月の沿岸定点観測概要

観測点	St.1	St.2	St.3	St.4	St.5	St.6	St.7	St.8	St.9
北緯	27° 50	27° 50	27° 40	27° 40	27° 30	27° 30	27° 20	27° 20	27° 10
東経	142° 00	142° 20	142° 00	142° 20	142° 00	142° 20	142° 00	142° 20	142° 00
観測日	1月17日	1月17日	1月17日	1月17日	1月17日	1月17日	1月14日	1月16日	1月14日
気温 $^{\circ}\text{C}$	20.8	21.5	21.5	20.5	21.3	21.0	19.6	21.9	19.9
透明度m	0	38	35	38	36	39	32	38	34
水温 $^{\circ}\text{C}$ 深度5m	22.3	23.6	22.9	23.9	23.1	23.7	23.3	23.7	23.1
100m	21.8	23.0	21.9	23.8	22.5	22.6	22.2	22.2	22.2
200m		18.2	19.4	19.5	19.5	19.7	18.7	18.4	18.2
300m		16.8	17.1	17.2	17.3	17.4	16.9	16.9	16.2
400m		15.1	15.1	15.0	15.4	15.0	13.1	14.8	13.8
500m		12.8	11.9	11.7	12.4	11.7	10.6		10.8
観測点	St.10	St.11	St.12	St.13	St.14	St.15	St.16	St.17	St.18
北緯	27° 10	27° 00	27° 00	26° 50	26° 50	26° 40	26° 40	26° 30	26° 30
東経	142° 20	142° 00	142° 20	142° 00	142° 20	142° 00	142° 20	142° 00	142° 20
観測日	1月14日	1月14日	1月16日	1月15日	1月15日	1月15日	1月15日	1月15日	1月15日
気温 $^{\circ}\text{C}$	18.5	18.5	21.8	22.0	24.2	22.0	24.5	23.9	24.2
透明度m	32.0	32.0	36.0	34	37	36	36	35	34
水温 $^{\circ}\text{C}$ 深度5m	22.6	23.2	23.8	22.8	23.7	23.1	23.8	23.6	23.8
100m	22.2	22.1	22.3	22.1	22.2	21.8	22.0	21.1	23.5
200m	18.9	17.8	19.0	17.7	18.2	17.6	17.7	17.9	18.4
300m	16.8	16.1	17.1	16.6	16.4	16.1	17.0	16.4	16.8
400m	14.2	13.8	15.5	15.0	14.0	13.6	15.5	13.7	14.8
500m		10.5	12.0	11.0	10.6	10.7	11.9	10.8	11.9

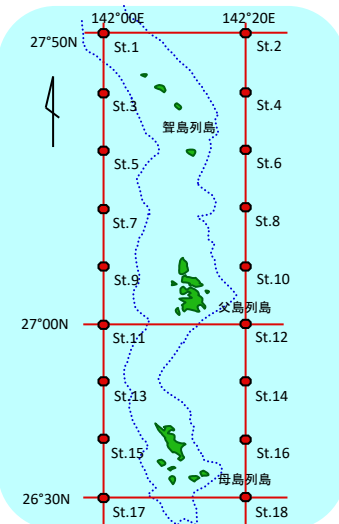


図2 観測点

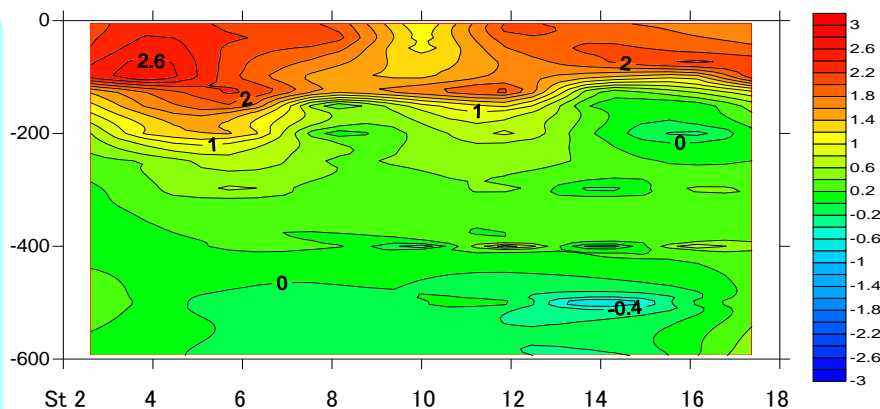


図3 平年差等温線図

縦軸に深度(m)、横軸に小笠原沿岸定線の東側のポイント(St.2から18まで)を示しています。

バックナンバーは下記で公開中

[http://www.ifarc.metro.tokyo.jp/26\\_1322\\_53.html](http://www.ifarc.metro.tokyo.jp/26_1322_53.html)