

令和4年6月大島周辺海況情報

令和4年6月7日

東京都島しょ農林水産総合センター大島事業所

6月7日に、調査船「やしお」による大島周辺海洋観測を行いました。

海況：7日黒潮は、紀伊半島沖で大きく離岸し、御前崎沖を北上して伊豆半島に接近した後、御蔵島付近を通過し房総半島沖に流去していました。表面水温は19.9～23.3℃で、200m深の水温は12.3～14.5℃でした。北～東側で低水温になっています。南～西側では昨年同時期よりも表面水温が2℃程度高くなっています。大島の定地水温は「やや高め」～「高め」（平年差+1.0～+2.2℃）で推移しています。

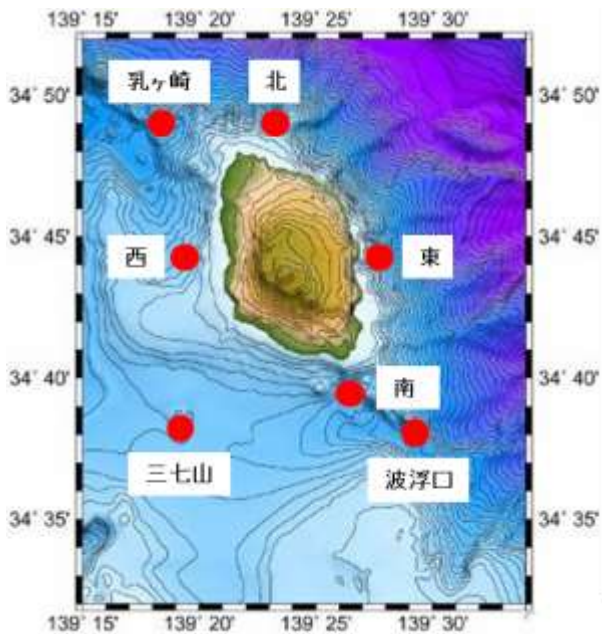


図1 大島周辺海洋観測点

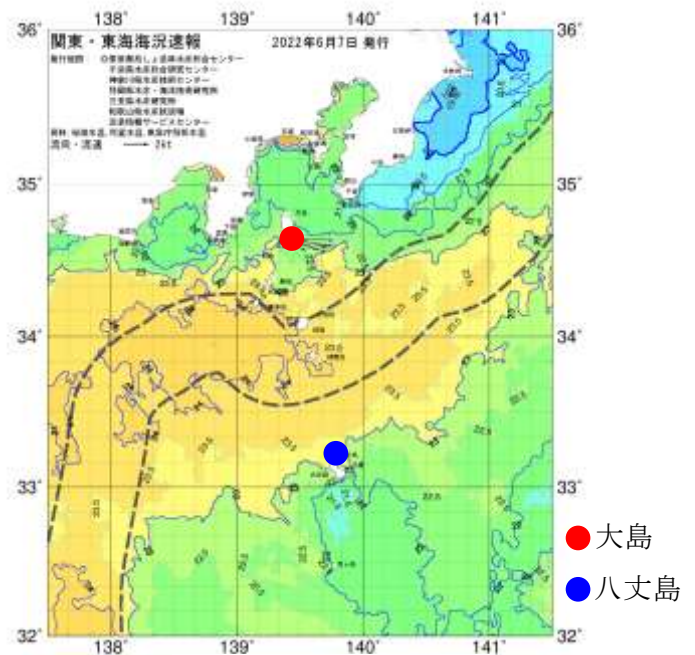


図2 6/7の海況

表1 6月観測結果

観測点	大島南	波浮口	三七山	大島西	乳ヶ崎	大島北	大島東
年月日	R4.6.7	R4.6.7	R4.6.7	R4.6.7	R4.6.7	R4.6.7	R4.6.7
時刻	8:36	8:56	9:53	10:30	10:57	12:07	12:44
緯度 (N)	34°39'	34°38'	34°38'	34°44'	34°49'	34°49'	34°44'
経度 (E)	139°26'	139°29'	139°19'	139°19'	139°18'	139°23'	139°27'
流向 (°)	106	89	96	340	30	199	259
流速 (kt)	3.1	3.2	1.3	1	2.3	0.2	1.5
水温 (°C)							
0m	23.0	22.5	23.3	23.0	22.9	20.5	19.9
50m	17.8	17.5	20.6	17.7	17.0	18.6	19.9
100m	16.2	14.7	18.7	15.9	15.1	14.6	15.3
150m	14.9	13.9	14.9	15.0	13.5	13.8	13.5
200m	13.2	13.8	13.7	14.5	13.0	12.3	12.6
250m	12.2	12.8	11.7	14.0	12.4	11.5	10.4
300m	10.7	12.8	11.5	-	11.8	9.3	10.2
350m	-	11.3	11.3	-	9.1	-	10.0
400m	-	9.4	-	-	8.8	-	9.2