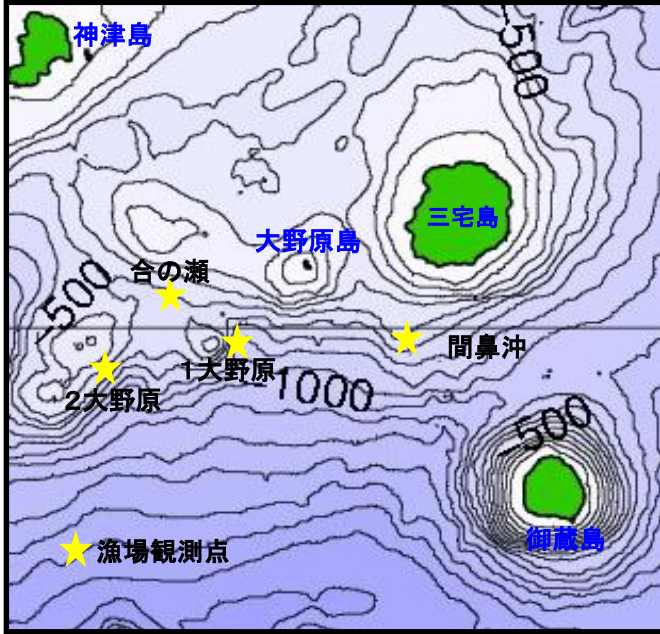


# 三宅島周辺海況情報No. 86

東京都島しょ農林水産総合センター大島事業所



6月13日に調査船「やしお」による三宅島周辺の海洋観測を行ないました(図1)。

**海況:** 紀伊半島南東沖で大きく離岸した黒潮は、御前崎沖を北上して伊豆半島に接近した後、三宅島・御蔵島付近を通過し、房総半島沖に流去していました(図2)。

各観測点の水温は、海面は23～24°C台、100m深は20～21°C台、200m深は18°C台でした(表1)。

図1 三宅島周辺海洋観測地点

表1 令和4年6月水温観測結果

観測点	三宅西	間鼻沖	第1大野原	合の瀬 (中ノ瀬)	第2大野原
年月日	R4.6.13	R4.6.13	R4.6.13	R4.6.13	R4.6.13
時刻	11:13	12:00	12:50	14:01	13:20
緯度 ( N )	34° 05'	33° 59'	33° 58'	34° 02'	33° 58'
経度 ( E )	139° 26'	139° 27'	139° 18'	139° 15'	139° 11'
流向 ( ° )	13	82	117	81	122
流速 ( kt )	1.3	2	2.1	0.8	1.8
水温 ( °C )					
0m	24.3	24.2	24.0	23.8	24.4
50m	22.8	23.3	22.8	23.0	22.7
100m	20.0	21.7	20.4	20.2	20.8
150m	19.3	19.5	19.8	19.1	19.8
200m	18.3	18.5	18.6	18.0	18.7
250m	17.8	16.9	17.1	16.9	16.9
300m		15.1	16.1	16.0	16.1
350m		11.5	11.6	12.2	
400m		9.7	10.0	9.6	

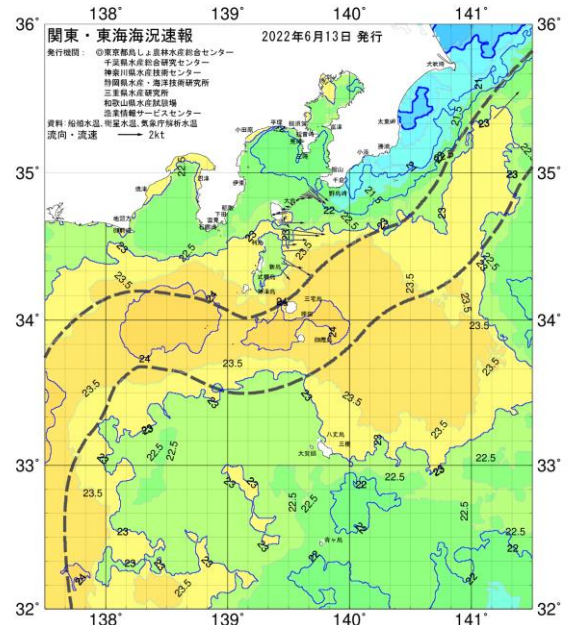


図2 6/13 関東・東海海況速報