

令和5年5月大島周辺海況情報

令和5年5月16日

東京都島しょ農林水産総合センター大島事業所

5月15日に、調査船「やしお」による大島周辺海洋観測を行いました。

海況：黒潮は、四国沖～紀伊半島沖で大きく離岸し、大王崎沖をS字状に北上、遠州灘沖を東流して三宅島・御蔵島付近を通過した後、房総半島沖を北東に流去していました。表面水温は18.9～21.4℃で、200m深の水温は10.9～14.8℃でした。南部～西部で高水温になっている一方で、北部～東部で低水温になっています。また南部では非常に潮流が速くなっています。大島の定地水温は「やや高め」（平年差+1.0～+1.4℃）で推移しています。

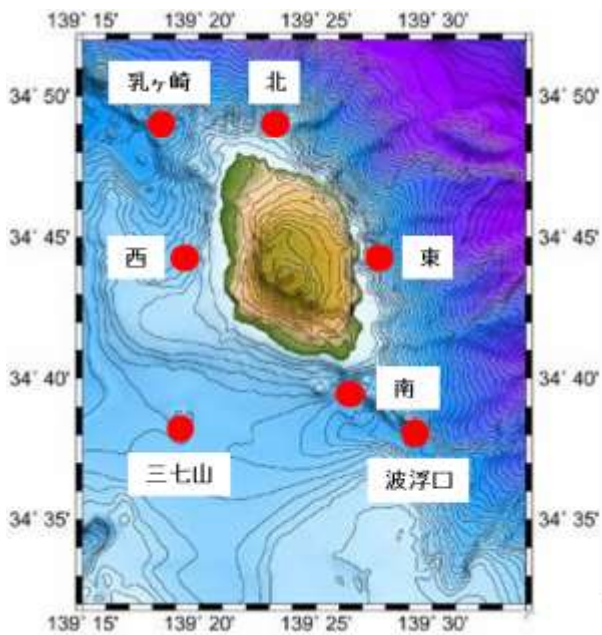


図1 大島周辺海洋観測点

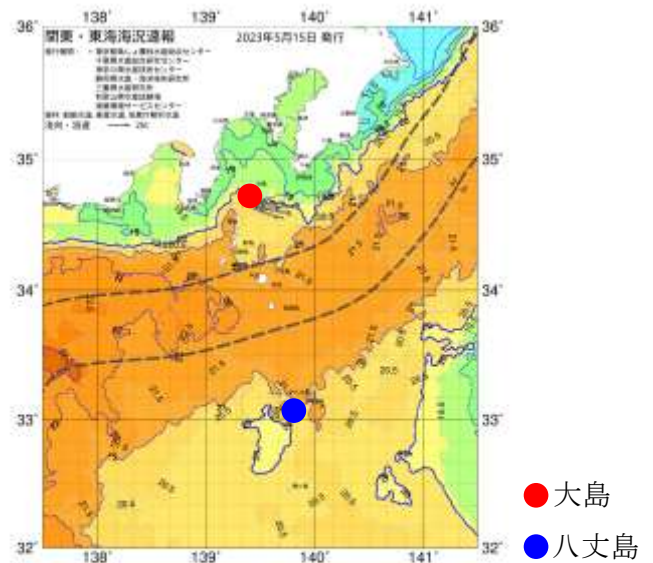


図2 5/15の海況図

表1 5月観測結果

観測点	大島南	波浮口	三七山	大島西	乳ヶ崎	大島北	大島東
年月日	R5.5.15	R5.5.15	R5.5.15	R5.5.15	R5.5.15	R5.5.15	R5.5.15
時刻	8:49	9:12	10:14	10:48	11:17	12:18	12:50
緯度 (N)	34°39'	34°38'	34°38'	34°44'	34°49'	34°49'	34°44'
経度 (E)	139°26'	139°29'	139°19'	139°19'	139°18'	139°23'	139°27'
流向 (°)	94	92	90	2.5	8.5	336	139
流速 (kt)	3.8	3.6	1.9	0.4	1.5	0.6	1.2
水温(°C)							
0m	20.8	21.0	21.4	20.6	19.9	18.9	18.9
50m	18.9	17.0	20.6	18.7	18.1	18.0	16.8
100m	17.5	16.0	17.5	15.6	16.7	15.7	13.6
150m	16.3	14.9	15.9	15.1	13.5	13.4	12.3
200m	12.4	13.0	14.8	14.8	13.3	11.5	10.9
250m	10.5	12.0	13.3		12.1	11.1	10.2
300m	10.4	11.1			9.6		10.0
350m	9.9	10.5			8.7		9.6
400m		10.0			8.5		