

令和4年7月大島周辺海況情報

令和4年7月4日

東京都島しょ農林水産総合センター大島事業所

7月1日に、調査船「やしお」による大島周辺海洋観測を行いました。

海況：1日黒潮は、紀伊半島沖で大きく離岸し、遠州灘沖をS字状に北上し、御前崎沖に達した後、御蔵島・八丈島間を東流し、房総半島沖に流去していました。表面水温は20.0～24.8℃で、200m深の水温は10.2～15.4℃でした。南～西側は暖水が波及して高水温になっている一方で北～東側で低温になっています。特に東側では50mで14℃台と非常に低水温になっています。大島の定地水温は「やや低め」～「やや高め」（平年差-1.2～+0.9℃）で推移しています。

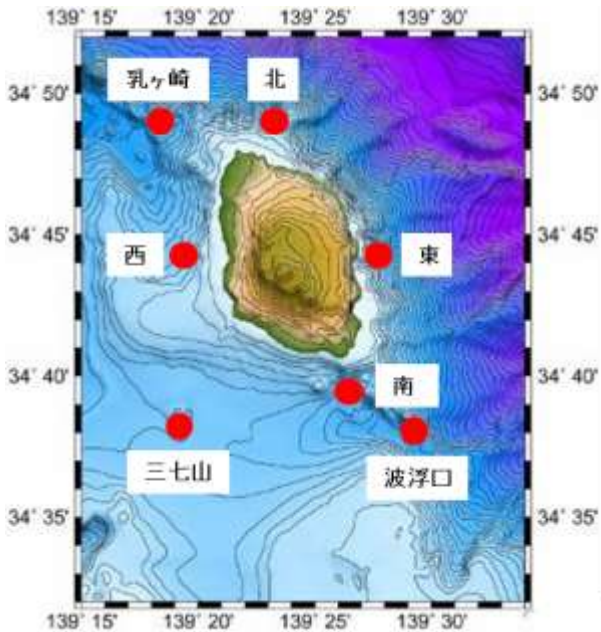


図1 大島周辺海洋観測点

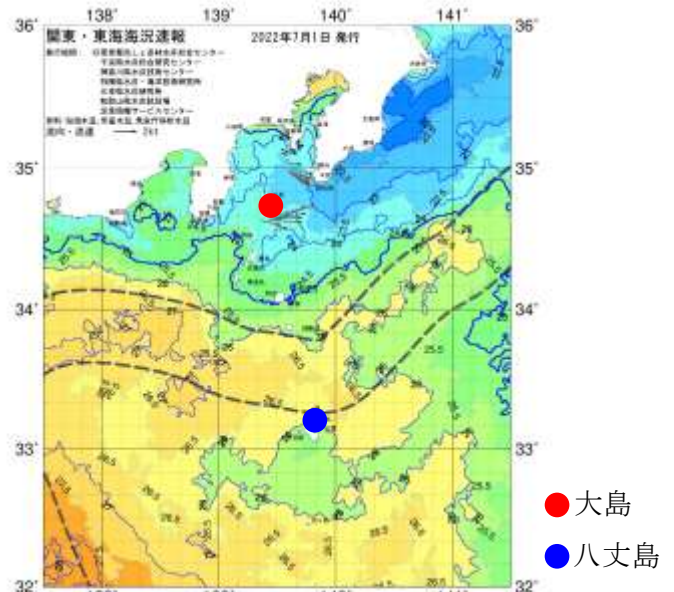


図2 7/1の海況図

表1 7月観測結果

観測点	大島南	波浮口	三七山	大島西	乳ヶ崎	大島北	大島東
年月日	R4.7.1	R4.7.1	R4.7.1	R4.7.1	R4.7.1	R4.7.1	R4.7.1
時刻	8:42	9:04	9:59	10:36	11:03	12:11	12:44
緯度 (N)	34°39'	34°38'	34°38'	34°44'	34°49'	34°49'	34°44'
経度 (E)	139°26'	139°29'	139°19'	139°19'	139°18'	139°23'	139°27'
流向 (°)	81	64	96	34	25	247	133
流速 (kt)	2.9	3.5	1.6	0.9	2.5	0.3	1.3
水温 (°C)							
0m	24.6	22.8	24.5	24.8	24.7	20.0	20.0
50m	21.3	18.7	18.8	19.6	18.7	17.0	14.6
100m	16.9	14.6	16.5	17.0	15.6	14.9	13.9
150m	14.3	14.2	14.9	15.5	14.1	12.1	12.8
200m	10.6	11.8	13.5	15.4	11.2	10.4	10.2
250m	10.0	10.8	12.6	15.1	10.5	10.1	10.1
300m	9.8	10.3	10.4		9.7	9.7	10.0
350m		9.3	10.0				
400m		8.9					