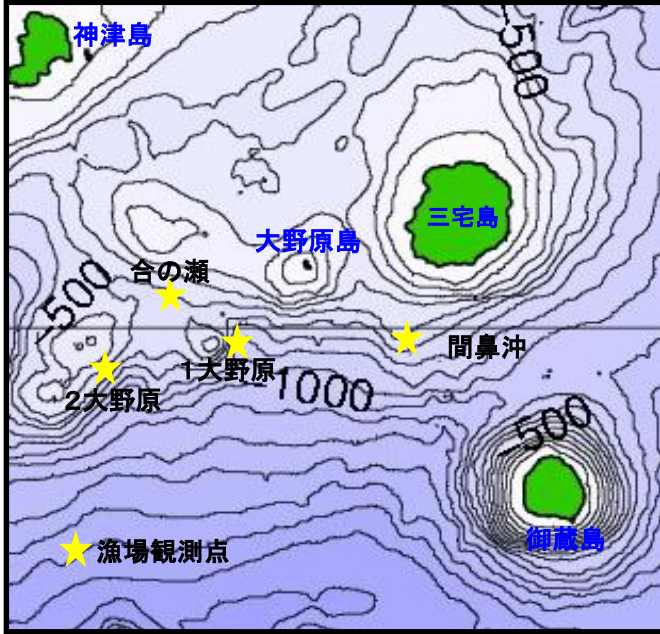


# 三宅島周辺海況情報No. 87

東京都島しょ農林水産総合センター大島事業所



7月20日に調査船「やしお」による三宅島周辺の海洋観測を行ないました(図1)。

**海況:** 紀伊半島南東沖で大きく離岸した黒潮は、遠州灘沖を北上して御前崎沖に達した後、遠州灘沖を東流して御蔵島付近を通過し、房総半島沖に流去していました(図2)。

各観測点の水温は、海面は26℃台、100m深は21~23℃台、200m深は16~19℃台でした(表1)。

図1 三宅島周辺海洋観測地点

表1 令和4年7月水温観測結果

観測点	三宅西	間鼻沖	第1大野原	合の瀬 (中ノ瀬)	第2大野原
年月日	R4.7.20	R4.7.20	R4.7.20	R4.7.20	R4.7.20
時刻	12:16	12:56	13:49	14:22	15:01
緯度 ( N )	34° 05'	33° 59'	33° 58'	34° 02'	33° 58'
経度 ( E )	139° 26'	139° 27'	139° 18'	139° 15'	139° 11'
流向 ( ° )	35	71	99	66	93
流速 ( kt )	1.2	1.5	1.1	0.8	1.4
水温 ( °C )					
0m	26.7	26.9	26.7	26.4	26.8
50m	24.7	25.2	23.9	25.5	25.8
100m	21.5	23.4	22.6	22.3	22.7
150m	20.3	21.0	21.4	20.1	20.5
200m	17.9	19.6	19.3	16.8	18.6
250m	16.1	17.5	16.8	15.4	17.3
300m		14.5	15.0	13.3	13.2
350m		10.9	10.4	11.1	11.4
400m		8.2	8.3	8.0	

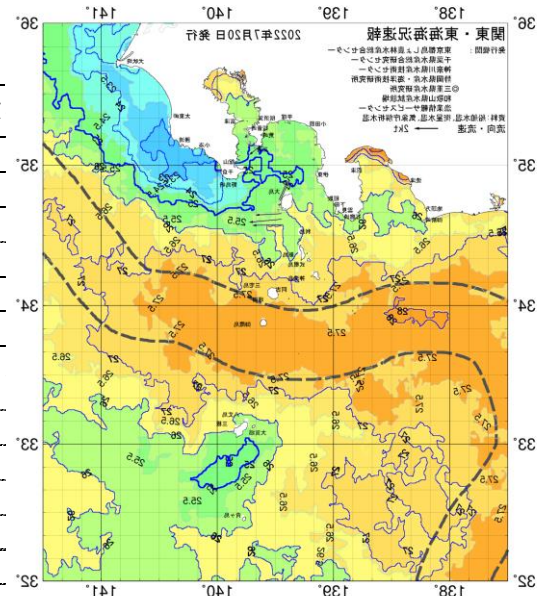


図2 7/20 関東・東海海況速報