

# 令和6年11月大島周辺海況情報

令和6年11月7日

東京都島しょ農林水産総合センター大島事業所

11月6日に、調査船「やしお」による大島周辺海洋観測を行いました。

**海況**：黒潮は遠州灘沖で大きく離岸し、石廊崎沖を北上し、三宅島・御蔵島付近を通過して房総半島沖に流去していました。表面水温は24.9～25.3℃で、200m深の水温は12.2～16.2℃でした。黒潮が三宅島付近を通過しており、黒潮からの暖水波及で西側の「大島西」で水温が高くなる一方で、「大島北」で水温が低くなっています。

大島の定地水温は「高め」～「きわめて高め」（平年差+2.4～+3.3℃）で推移しています。

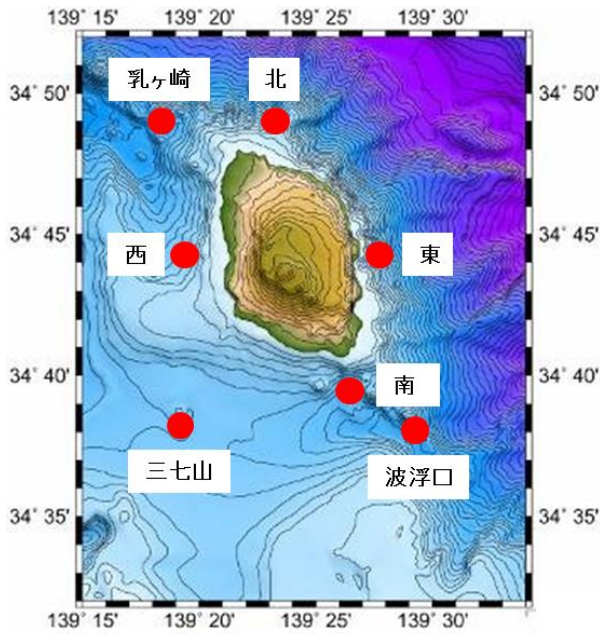


図1 大島周辺海洋観測点

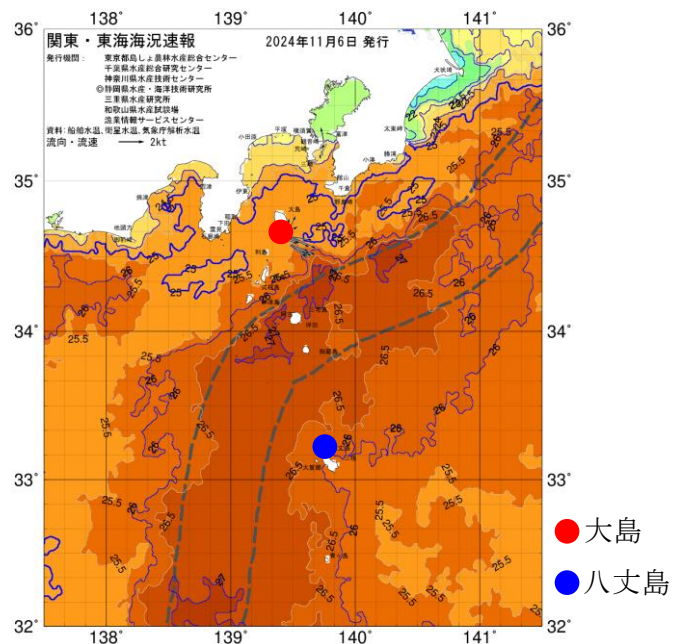


図2 11/6の海況図

表1 11月観測結果

観測点	大島南	波浮口	三七山	大島西	乳ヶ崎	大島北	大島東
年月日	R6.11.6	R6.11.6	R6.11.6	R6.11.6	R6.11.6	R6.11.6	R6.11.6
時刻	8:37	9:08	10:03	10:54	11:21	12:16	12:58
緯度 ( N )	34°39'	34°38'	34°38'	34°44'	34°49'	34°49'	34°44'
経度 ( E )	139°26'	139°29'	139°19'	139°19'	139°18'	139°23'	139°27'
流向 ( ° )	51	92	129	11	22	118	0.2
流速 ( k t )	1.3	1.6	0.6	1.5	1.7	3.2	2.2
水温 (°C)							
0m	24.9	25.3	25.2	25.0	25.0	25.1	24.9
50m	23.5	24.5	24.6	25.0	24.8	21.9	23.1
100m	18.4	18.9	19.5	18.8	19.6	16.7	18.9
150m	15.6	16.8	15.9	17.4	15.9	13.0	14.4
200m	13.9	13.7	13.5	16.2	13.3		12.2
250m	11.1	10.7	13.1		11.2		11.7
300m	10.8	10.3	9.9		10.6		11.3
350m	9.4	9.6			9.5		9.8
400m		8.6			7.9		8.4