

# 令和2年10月大島周辺海況情報

令和2年10月15日

東京都島しょ農林水産総合センター大島事業所

10月14日に、調査船「やしお」による大島周辺海洋観測を行いました。

**海況**：黒潮は、紀伊半島東沖で蛇行し、御前崎接近した後、御蔵島付近を通過し、房総半島沖に流去している模様です。表面水温は24.9～26.3℃と北部でやや低くなっています。特に50m深では北部で21℃と他の地点より4℃程度低くなっています。大島の定地水温は「平年並み」～「高め」（平年差-0.2～+1.8℃）で推移しています。

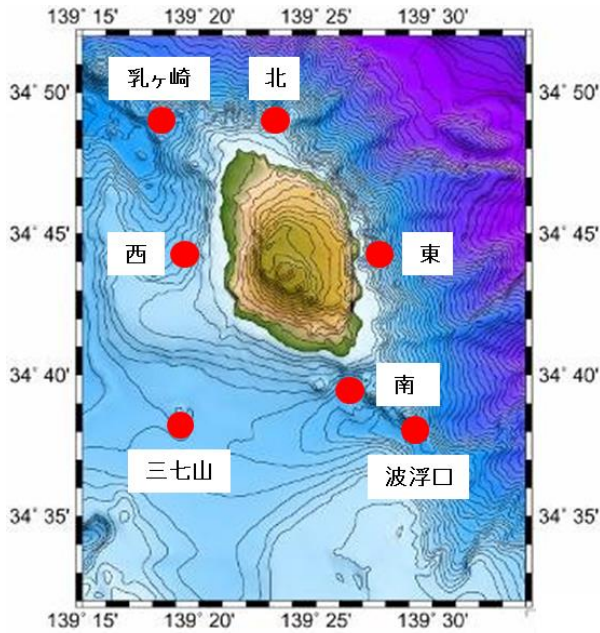


図1 大島周辺海洋観測点

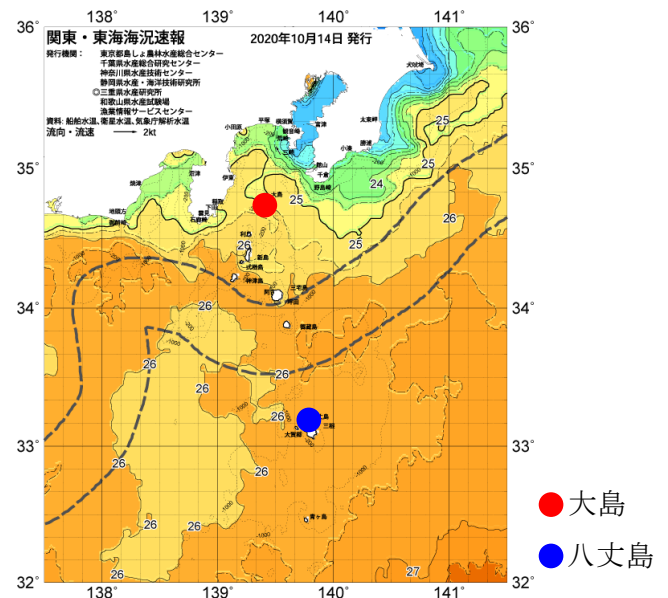


図2 10/14の海況

表1 10月観測結果

観測点	大島南	波浮口	三七山	大島西	乳ヶ崎	大島北	大島東
年月日	R2.10.14	R2.10.14	R2.10.14	R2.10.14	R2.10.14	R2.10.14	R2.10.14
時刻	8:31	8:46	10:03	10:52	11:16	12:18	13:05
緯度 (N)	34°39'	34°38'	34°38'	34°44'	34°49'	34°49'	34°44'
経度 (E)	139°26'	139°29'	139°19'	139°19'	139°18'	139°23'	139°27'
流向 (°)	102	105	106	32	21	196	344
流速 (kt)	3.3	3.6	2.1	1.2	2.3	0.3	2
水温 (°C)							
0m	26.0	26.0	26.2	26.1	25.9	24.9	25.1
50m	25.0	25.0	26.3	25.2	21.0	21.4	24.5
100m	19.4	19.4	22.5	19.1	16.5	17.0	19.1
150m	16.6	16.6	17.0	17.5	15.1	15.5	16.9
200m	13.6	13.6	14.4	17.0	15.0	12.8	14.5
250m	12.3	12.3	13.2	16.2	13.5	12.2	11.6
300m	11.6	11.6	12.7		11.4	9.4	10.0
350m	9.0	9.1			9.2	8.7	10.6
400m	7.3	8.8			8.9	7.9	9.8