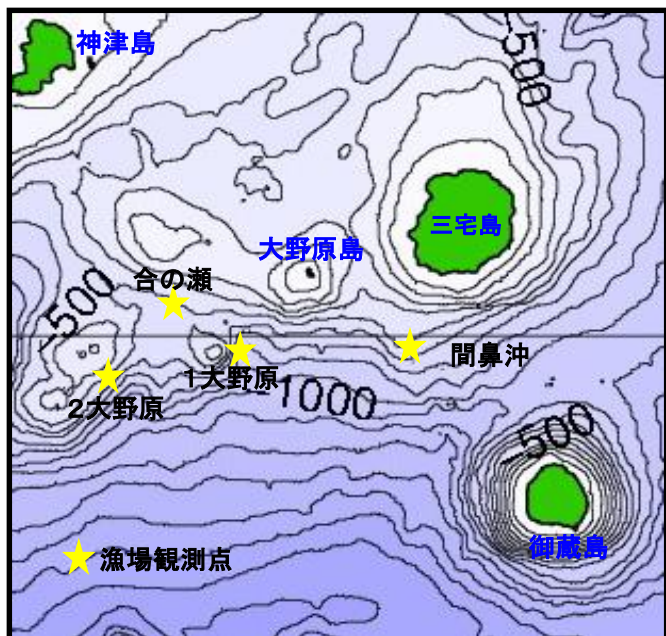


# 三宅島周辺海況情報No.74

東京都島しょ農林水産総合センター大島事業所



10月26～27日に調査船「やしお」による 三宅島周辺の海洋観測を行いました(図1)。

**海況:**黒潮は、遠州灘沖33° N付近から御蔵島付近を通過し、房総半島沖に流去していました(図2)。

各観測点の水温は、海面は23～24°C台、100m深は18～23°C台、200m深は12～16°C台でした(表1)。

図1 三宅島周辺海洋観測地点

表1 令和2年10月水温観測結果

観測点	間鼻沖	第1大野原	合の瀬 (中ノ瀬)	第2大野原
年月日	R2.10.26	R2.10.27	R2.10.27	R2.10.27
時刻	12:11	6:53	7:16	7:41
緯度 ( N )	33° 59'	33° 58'	34° 02'	33° 58'
経度 ( E )	139° 27'	139° 18'	139° 15'	139° 11'
流向 ( ° )	347	103	103	90
流速 ( kt )	1.1	5.7	1	1.7
水温 ( °C )				
0m	24.7	23.8	23.4	23.6
50m	24.0	23.7	23.4	23.5
100m	23.9	19.2	18.2	19.6
150m	18.2	15.8	14.7	15.8
200m	16.2	13.9	12.1	13.3
250m	14.0	11.7	10.5	11.4
300m	13.0	10.6	9.4	10.0
350m	11.6	9.0	8.4	8.8
400m	9.4	8.2	7.8	8.2

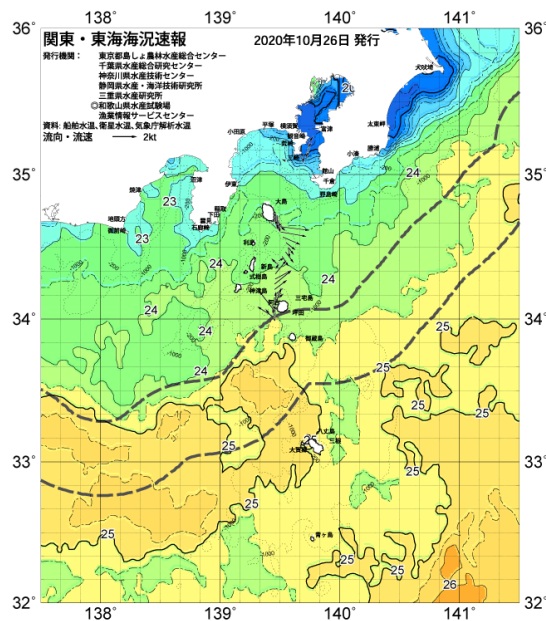


図2 10/26 関東・東海海況速報