

三宅島周辺海況情報No. 89

東京都島しょ農林水産総合センター大島事業所

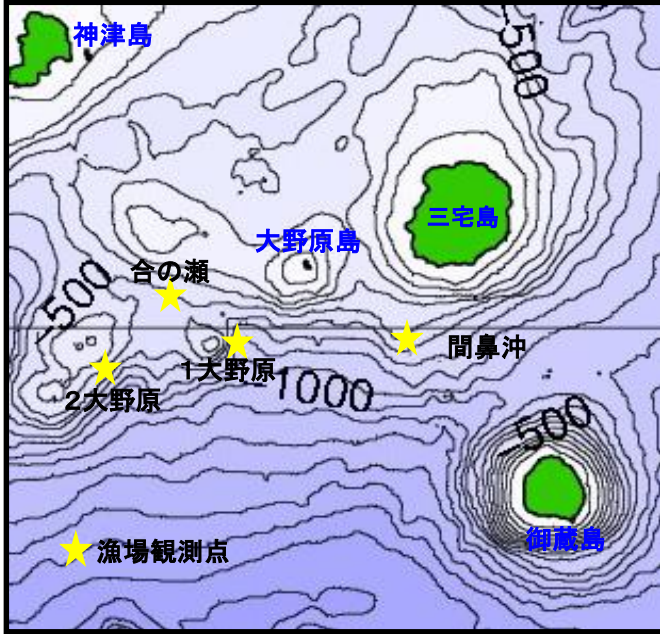


図1 三宅島周辺海洋観測地点

10月20日に調査船「やしお」による三宅島周辺の海洋観測を行ないました(図1)。

海況: 紀伊半島南東沖で大きく離岸した黒潮は、石廊崎沖を北上して八丈島の南西沖に達した後、東北東に向きを変えて八丈島北沖を通過し、房総半島沖に流去していました(図2)。

各観測点の水温は、海面は24～25℃台、100m深は20～21℃台、200m深は12～15℃台でした(表1)。

表1 令和4年10月水温観測結果

観測点	間鼻沖	第1大野原	合の瀬(中ノ瀬)	第2大野原
年月日	R4.10.20	R4.10.20	R4.10.20	R4.10.20
時刻	6:25	7:13	7:45	8:17
緯度(N)	33° 59'	33° 58'	34° 02'	33° 58'
経度(E)	139° 27'	139° 18'	139° 15'	139° 11'
流向(°)	51	173	212	127
流速(kt)	1.2	0.5	0.7	0.8
水温(°C)				
0m	24.6	24.3	25.0	25.0
50m	24.0	24.4	24.7	24.5
100m	21.1	20.0	21.6	20.4
150m	17.7	16.3	16.4	15.5
200m	15.0	14.0	12.7	12.7
250m	12.4	10.7	10.5	9.9
300m	9.6	8.9	8.5	8.7
350m	8.2	8.2	7.9	8.3
400m	7.8	7.1	7.4	8.2

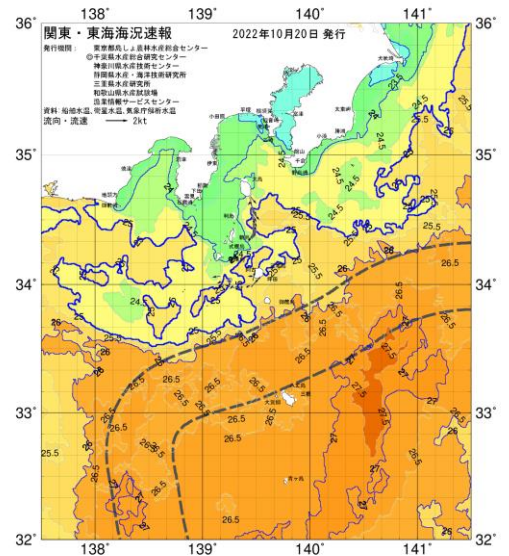


図2 10/20 関東・東海海況速報