

三宅島周辺海況情報No. 97

東京都島しょ農林水産総合センター大島事業所

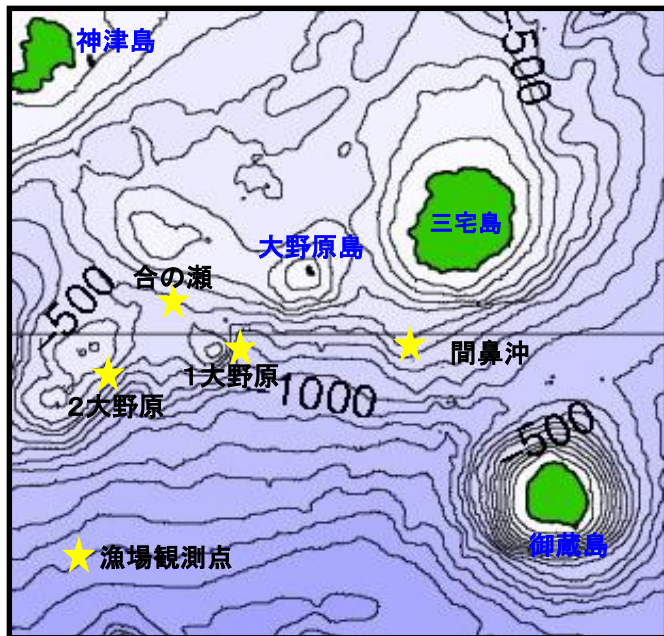


図1 三宅島周辺海洋観測地点

7月18日と19日に調査船「やしお」による 三宅島周辺の海洋観測を行いました(図1)。

海況: 紀伊半島南東沖で大きく離岸した黒潮は、御前崎沖を北上して御蔵島の南西沖に達した後、南下して八丈島～青ヶ島付近を通過して伊豆諸島東方の冷水域を迂回・北上して房総半島沖に流去していました(図2)。

各観測点の水温は、海面は27～29℃台、100m深は20～23℃台、200m深は18℃台でした(表1)。

表1 令和5年7月水温観測結果

観測点	三宅西	間鼻沖	第1大野原	合の瀬 (中ノ瀬)	第2大野原
年月日	R5.7.18	R5.7.18	R5.7.19	R5.7.19	R5.7.19
時刻	14:37	15:16	5:46	6:26	7:04
緯度 (N)	34° 05'	33° 59'	33° 58'	34° 02'	33° 58'
経度 (E)	139° 26'	139° 27'	139° 18'	139° 15'	139° 11'
流向 (°)	328	92	99	96	79
流速 (kt)	0.1	2.5	2.1	1.7	1.8
水温 (°C)					
0m	27.5	29.3	28.1	27.7	28.4
50m	25.6	25.2	25.9	25.4	26.1
100m	23.4	23.0	23.1	20.6	22.6
150m	20.4	20.6	21.2	18.7	20.4
200m	18.1	18.4	18.0	18.0	18.0
250m	16.1	14.5	14.9	16.4	16.8
300m		11.0	11.6	13.4	13.9
350m		9.7	9.8	9.9	11.4
400m		8.6	8.7	9.0	

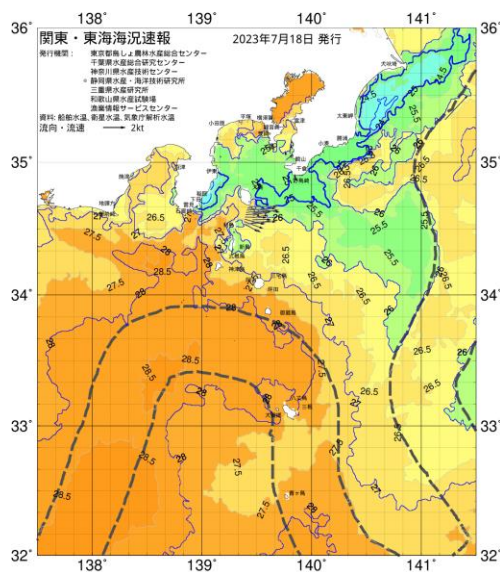


図2 7/18 関東・東海海況速報