

***** 父島二見湾表層水温の観測結果と小笠原群島周辺海域における沿岸定点観測結果についてお知らせいたします *****

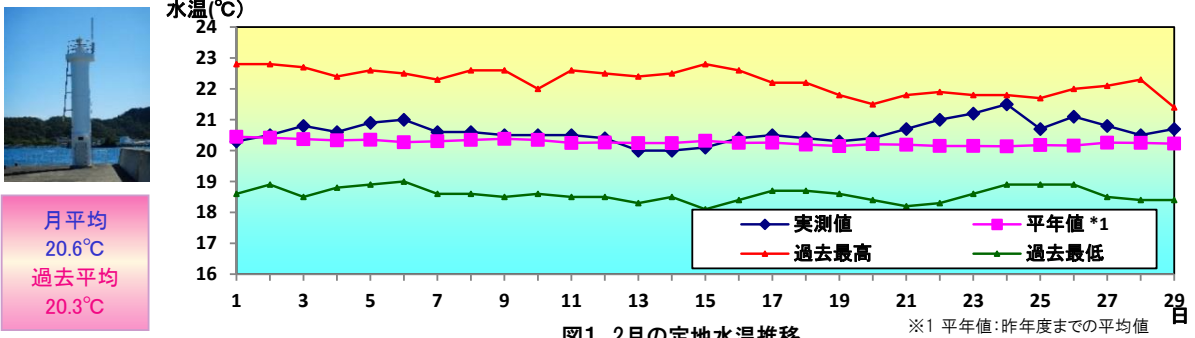
概要

二見湾定地水温観測の結果を図1に示しました。2月は中旬にかけて平年並みの水温で、下旬は平年より1℃程度高い水温で推移しました。また、平均水温は平年並みの20.6℃となりました。

2月の沿岸定点観測の結果を表1に示しました。2月は父島列島周辺の多くの観測点の水深200m以深で平年より低い水温、母島列島周辺の多くの観測点の水深200~300mで平年より高い水温が観測されました。(表1の数字の色: 赤色は毎年同月の平均値+標準偏差以上、青色は毎年同月の平均値-標準偏差以下)。

列島東側St.2-St.18の平年差等温線を図3に示しました。聳島列島から母島列島にかけて、水深400m以浅で平年並みの水温、水深400m以深で平年より1℃程度低い水温が観測されました。

- 二見湾定地水温観測：1974年から毎朝1回青灯台下深度0.5mで観測 (測定機器：佐藤計量器 SK-1260)



- 沿岸定点観測：1997年から月1回聳島列島~母島列島18ポイントで観測 (測定機器:Sea-Bird SBE19plus 鶴見精機XCTD、XBT)

表1 2月の沿岸定点観測概要

観測点	St.1	St.2	St.3	St.4	St.5	St.6	St.7	St.8	St.9
北緯	27° 50	27° 50	27° 40	27° 40	27° 30	27° 30	27° 20	27° 20	27° 10
東経	142° 00	142° 20	142° 00	142° 20	142° 00	142° 20	142° 00	142° 20	142° 00
観測日	2月2日	2月1日	2月2日	2月1日	2月2日	2月1日	2月15日	2月15日	2月15日
気温℃	23.0	22.8	22.9	22.6	22.5	22.0	22.2	20.8	21.6
透明度m	-	-	-	-	-	-	33	34	34
水温℃									
深度5m	21.2	20.5	20.6	20.6	20.8	20.8	20.7	20.8	20.6
100m	20.9	20.4	20.4	20.1	20.6	20.4	20.2	19.9	20.0
200m	16.9	16.9	19.3	17.3	19.6	17.8	17.8	18.2	18.1
300m		16.5	16.8	16.6	17.2	16.4	15.6	17.1	15.8
400m		14.9	15.0	14.6	15.2	15.2	12.8	14.1	13.1
500m		11.8	11.4	9.7	10.1	10.8	10.0		10.6
観測点	St.10	St.11	St.12	St.13	St.14	St.15	St.16	St.17	St.18
北緯	27° 10	27° 00	27° 00	26° 50	26° 50	26° 40	26° 40	26° 30	26° 30
東経	142° 20	142° 00	142° 20	142° 00	142° 20	142° 00	142° 20	142° 00	142° 20
観測日	2月15日	2月5日	2月15日	2月5日	2月9日	2月5日	2月9日	2月5日	2月9日
気温℃	21.1	21.2	21.8	21.7	20.7	22.4	20.8	22.6	20.9
透明度m	33	-	34	-	-	-	-	-	-
水温℃									
深度5m	20.7	20.9	20.7	21.1	20.9	21.2	20.9	21.2	20.9
100m	19.9	20.5	20.4	20.6	20.7	20.8	20.6	20.9	20.6
200m	19.2	18.5	18.9	20.0	19.3	18.8	19.7	19.1	19.2
300m	15.9	16.9	16.1	16.9	17.2	17.5	16.8	17.2	16.9
400m	13.7	14.8	14.0	14.9	15.0	16.6	14.3	15.4	14.2
500m		11.1	10.8	11.0	11.7	14.7	10.9	11.4	10.2

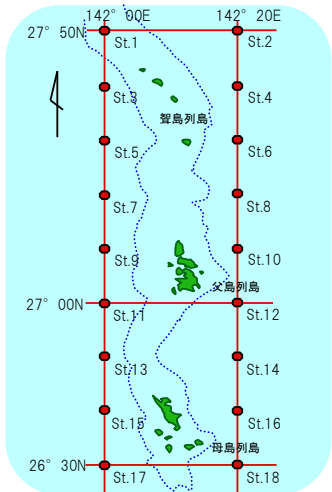


図2 観測点

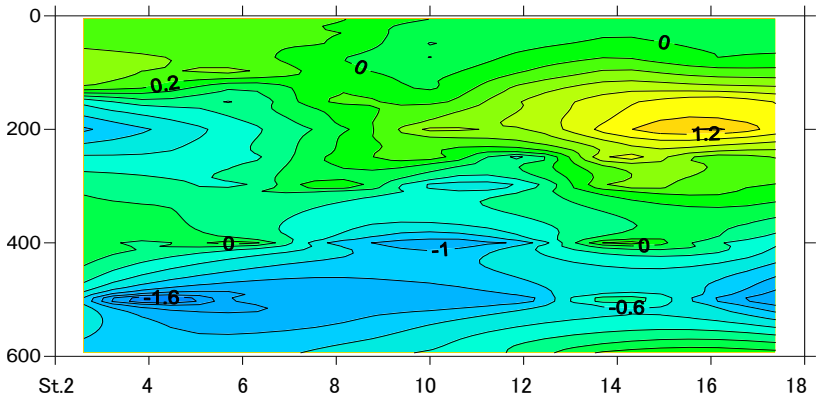


図3 平年差等温線図 (平年差:実測値と年毎の平均値との差)

縦軸に水深 (m)、横軸に小笠原沿岸定線の東側の観測点 (St.2から18まで) を示しています。

バックナンバーは下記で公開中

<https://www.ifarc.metro.tokyo.lg.jp/survey/observation/kouyou.html>