



アシタバ（生葉出荷）

**早期収益化**マニュアル



東京都島しょ農林水産総合センター三宅事業所

## 1 背景

三宅島では、11月以降に露地の育苗床に播種し、3～6月にかけて本圃に定植すると、6～7月に収穫を開始できます。そのため、アシタバ栽培に新規で取り組むために、新規圃場へ作付けする場合は、育苗による無収益期間が約半年以上にも及び収入が安定しないという問題がありました。

本マニュアルでは、収穫期の早期化を可能にする育苗および栽培方法を紹介します。この方法を導入することで、5月上中旬からの収穫が可能となり、早期に収益を確保することができます。

## 2 方法

### (1) 播種時期

- ・播種時期は、10月中に種子を確保できる場合は10月下旬までに、10月中の確保が困難な場合は11月下旬までとします。
- ・アシタバは播種時期が早いほど、収穫開始が早くなり、初期収量が増加します。

### ! 注意点

- ・自家採種の場合、10月以前に採取した種子は成熟が十分ではなく、発芽率が低下する場合があります。
- ・播種時期は、台風の時期を回避する等、その年の気候の状況を考慮する必要があります。

### (2) 播種方法

- ・育苗床として、幅90cmの畝を設けます。
- ・播種は、15cm間隔で種子をすじ播きし、軽く覆土(3mm程度)、鎮圧して十分に灌水した後、保温資材の「ユーラックカンキ4号」(ミカド化工株式会社、開孔率3.0%以下、ユーラック)をトンネル掛けします(図1)。
- ・ユーラックを利用することで、温度が約2℃上昇し(図2)、1月末時点でも長さ7～20cm、重量1～2g程度の苗となります(図3、図4)。

### ! 注意点

- ・定植に適した大きさの苗を確保するため、種子は多めに播種します。播種量は10aあたり重量で約1kg以上(一升瓶約23本分)としてください。

- ・ユーラックの裾に土をかけ、埋設すると強風に良く耐えますが、トンネル内の除草等の管理を行う際に、資材を一旦除去するため、再度埋設する必要があります。除草時の注意点については、後述の除草管理の項目を参照ください。
- ・ユーラックは開孔しているため、乾燥しやすく注意が必要です。灌水は、スプリンクラー等で行います。



図1 ユーラックを育苗床にトンネル掛けした様子

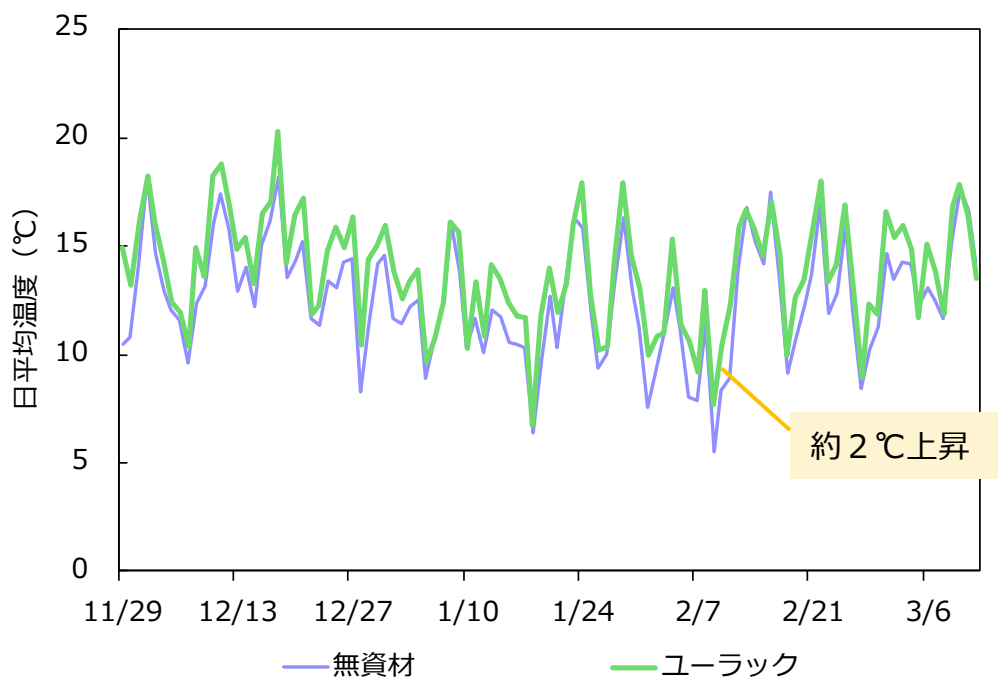


図2 ユーラックを利用した場合の温度の推移

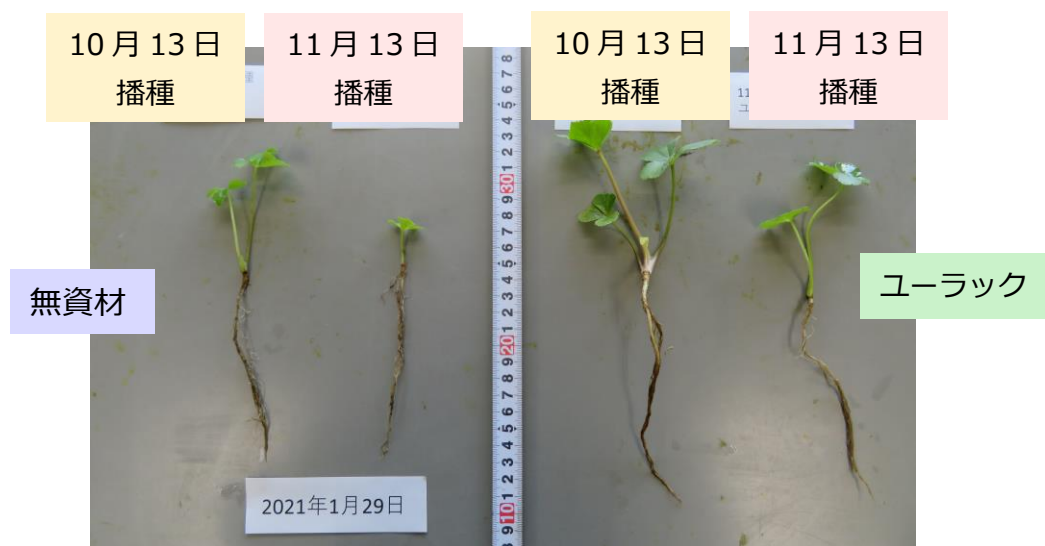


図3 1月末時点の苗の大きさ

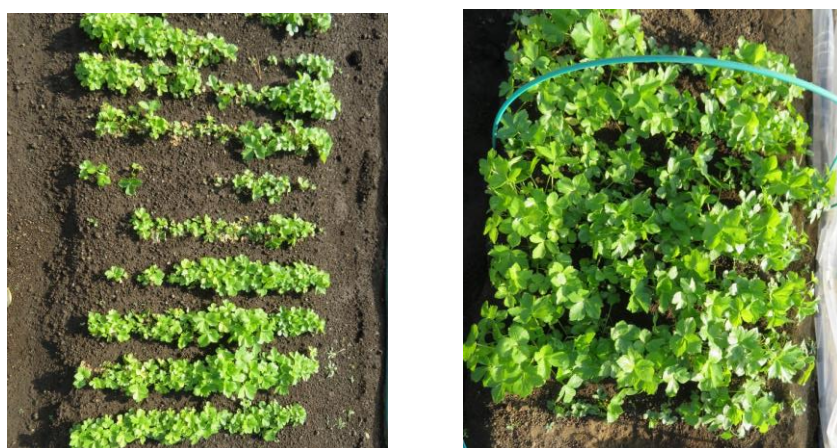


図4 10月中旬に播種した育苗床での様子  
(左：無資材 右：ユーラック)

### (3) 除草管理

- ・ユーラックを育苗に使用すると、保温効果で雑草の生育も助長するため、除草については、資材を用いない場合と比較すると約2倍の時間を要します(表1)。
- ・アシタバの苗と雑草の生育が競合しないよう、適宜管理します。

#### ！ 注意点

育苗床はできるだけ雑草の種子の混入が少ない圃場を選ぶか、播種の10日前までにダゾメット剤(ガスタード微粒剤、バスアミド微粒剤)で土壌消毒を行うと1年生雑草の防除に有効です。これにより、苗立枯病も防ぐことができます。

表1 ユーラックカンキ4号を利用した場合の除草時間

| 試験区   | 除草回数 | 除草時間 <sup>a</sup> |
|-------|------|-------------------|
| 無資材   | 2    | 2時間32分            |
| ユーラック | 3    | 6時間6分             |

a) 11月17日～3月12日の期間で0.9m×4.5mの区画を1人で除草した場合

#### (4) 定植時期とマルチの利用

- ・定植時期は1月下旬とし、幅75cmの畝に株間15cm、条間15cmで定植します。畝間は60cmとし、畝には穴あき黒マルチ(9515:幅95cm、孔径60mm、株間15cm、条間15cm)を敷設します。
- ・これにより慣行(ユーラックおよび穴あき黒マルチを使用せず、定植時期を3月中旬とした場合)より、収穫開始は約40日と1か月以上早まり、5～6月の収量は約900kg/10a向上します(表2、図5)。
- ・穴あき黒マルチを利用することで、定植後の除草管理に要する時間が約1/3となります(表2)。

#### ! 注意点

穴あき黒マルチを敷設したままにすると、ナメクジの温床になる恐れがありますので、苗が十分に大きくなった6～7月頃に除去します。

表2 ユーラックと穴あき黒マルチを利用し、早期播種・定植を行った場合の収穫開始日と除草時間

| 試験区 <sup>a</sup> |       |       | 収穫開始日 | 除草時間 <sup>b</sup> |        |
|------------------|-------|-------|-------|-------------------|--------|
| 1月定植             | 10月播種 | 無資材   | 5月22日 | 1時間23分            |        |
|                  |       | 資材    | 5月11日 | 33分               |        |
|                  | 11月播種 | 無資材   | 6月1日  | 1時間13分            |        |
|                  |       | 資材    | 5月24日 | 34分               |        |
| 慣行               | 3月定植  | 11月播種 | 無資材   | 6月24日             | 1時間23分 |
|                  |       |       | 43日早い | 1/3の時間            |        |

a) 「資材」は播種後にユーラックを展張し保温育苗後、定植時に穴あき黒マルチを敷設した。

b) 1m×2.4mの区画を「1月定植」は1/26～11/15まで、「3月定植」は3/11～11/15まで1人で除草した場合

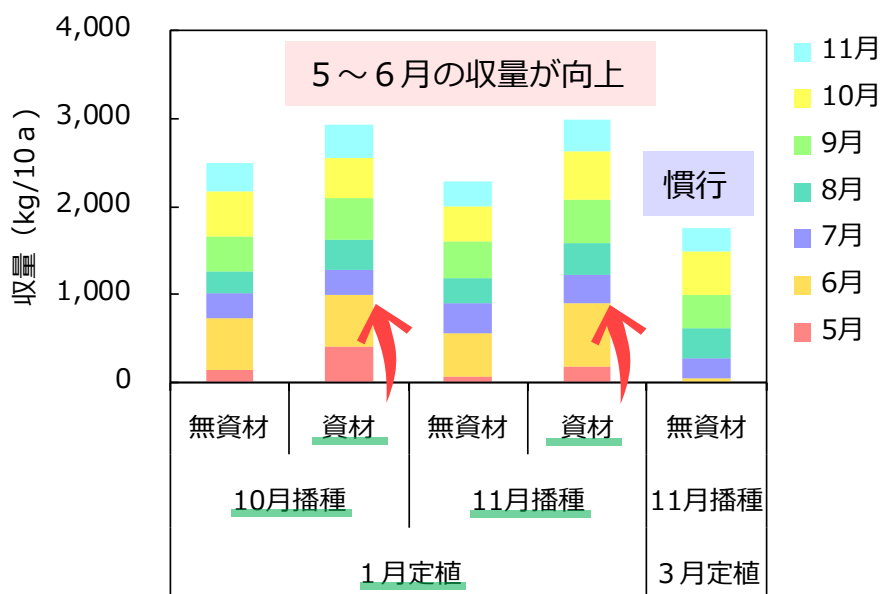


図5 ユーラックと穴あき黒マルチを利用し、早期播種・定植を行った場合の収量

a) 「資材」は播種後にユーラックを展張し保温育苗後、定植時に穴あき黒マルチを敷設した。

## (5) 施肥管理 (10a あたり)

### 育苗床への施肥

播種の1～2週間前に以下の肥料を施用します。ユーラックをトンネル掛けすると、追肥を行わずに済むため、肥効の長いIB化成を施用します。

- 堆肥 (牛ふん、バーク等) 1 t
- 苦土石灰 100kg
- IB化成 80kg

### 定植時の施肥

定植の1～2週間前に以下の肥料を本圃へ施用します。

- 堆肥 (牛ふん、バーク等) 1 t
- 苦土石灰 100kg
- 化成8号 100kg

- ・追肥は、2ヵ月ごとに窒素量で8kg分の肥料を施用します。
- ・穴あき黒マルチを敷設しているため、株元に化成8号100kgを施用するか、液肥(10-5-8)で200L(20倍希釈)を週に1回施用します。葉焼けの恐れがあるため、植物体に飛散しないように注意します。
- ・総窒素量は、年間(11月播種～翌年11月まで収穫)で約49kgとなります。

## (6) 経営収支 (10a あたり)

生産費は、ユーラックや穴あき黒マルチの使用、灌水資材の設置により、慣行と比較し約4割増加しますが、所得は、5～6月の収量が約900kg増加することにより、約5割向上します。

### ! 注意点

ユーラックや穴あき黒マルチを使用すると、除草や採種、資材の設置等で慣行より作業時間がかかるため、労働費の増加を考慮する必要があります。

表5 早期収益化の栽培技術を導入した場合の所得

| 11月中旬播種、1月下旬定植、ユーラック、穴あき黒マルチ使用 |             |  |                    |             |       |
|--------------------------------|-------------|--|--------------------|-------------|-------|
| 項目                             | 金額          | 摘要   |                    |             |       |
| 粗収入                            | 4,179,510 円 |  | 単価 (150g/袋)        | 収量 (kg/10a) |       |
|                                |             | 5月   | 158円               |             | 169.6 |
|                                |             | 6月   | 189円               | R3~H28      | 734.6 |
|                                |             | 7月   | 246円               | 年の平均        | 316.2 |
|                                |             | 8月   | 303円               | 値、市場手       | 366.1 |
|                                |             | 9月   | 301円               | 数料          | 496.5 |
|                                |             | 10月  | 181円               | (8.5%)      | 550.4 |
|                                |             | 11月  | 134円               |             | 356.8 |
| 育苗費                            | 68,587 円    | ユーラックカンキ4号<br>ダンポール 60cm間隔、間に押さえを設置        |                    |             |       |
| 生産資材費                          | 242,954 円   | 肥料費  |                    |             |       |
|                                |             | 牛ふん堆肥                                      | 1t/10a             |             |       |
|                                |             | 苦土石灰                                       | 100kg/10a          |             |       |
|                                |             | IB化成                                       | 育苗用基肥：窒素量8kg/10a   |             |       |
|                                |             | 化成8号                                       | 基肥：100kg/10a       |             |       |
|                                |             |  | 追肥：100kg/10aを2カ月ごと |             |       |
|                                |             | 農薬費  |                    |             |       |
|                                |             | バスアミド微粒剤                                   | 1回                 |             |       |
|                                |             | ダコニール1000                                  | 1回                 |             |       |
|                                |             | ロブラール水和剤                                   | 1回                 |             |       |
| モスピラン顆粒水和剤                     | 1回          |  |                    |             |       |
| マラソン乳剤                         | 1回          |  |                    |             |       |
| その他資材費                         |             |  |                    |             |       |
|                                |             | 穴あき黒マルチ                                    |                    |             |       |
|                                |             | 灌水資材                                       |                    |             |       |
| 出荷販売費                          | 604,929 円   | 出荷箱 (3kg箱)<br>出荷袋<br>ガムテープ<br>農業振興会手数料 10% |                    |             |       |
| 生産費合計                          | 916,470 円   |  |                    |             |       |
| 所得                             | 3,263,040 円 |  |                    |             |       |

表6 慣行で栽培した場合の所得

| 11月中旬播種、3月中旬定植、資材なし |             |            |   |              |       |
|---------------------|-------------|------------|---|--------------|-------|
| 項目                  | 金額          | 摘要         |   |              |       |
| 粗収入                 | 2,726,031 円 |            | 単価 (150g/袋)                               | 収量 (kg/10 a) |       |
|                     |             | 5月         | 158円                                      | 0.0          |       |
|                     |             | 6月         | 189円                                      | R3~H28       | 45.9  |
|                     |             | 7月         | 246円                                      | 年の平均         | 222.9 |
|                     |             | 8月         | 303円                                      | 値、市場手        | 337.0 |
|                     |             | 9月         | 301円                                      | 数料           | 394.3 |
|                     |             | 10月        | 181円                                      | (8.5%)       | 498.5 |
|                     |             | 11月        | 134円                                      |              | 256.3 |
| 生産資材費               | 128,984 円   | 肥料費        |   |              |       |
|                     |             | 牛ふん堆肥      | 1 t /10 a                                 |              |       |
|                     |             | 苦土石灰       | 100kg/10 a                                |              |       |
|                     |             | 化成8号       | 基肥 : 100kg/10 a<br>追肥 : 100kg/10 a を2ヵ月ごと |              |       |
|                     |             | 農薬費        |   |              |       |
|                     |             | ダコニール1000  | 1回  |              |       |
|                     |             | ロブラール水和剤   | 1回  |              |       |
| モスピラン顆粒水和剤          | 1回          |            |   |              |       |
| マラソン乳剤              | 1回          |            |   |              |       |
| 出荷販売費               | 527,697 円   | 出荷箱 (3kg箱) |   |              |       |
|                     |             | 出荷袋        |   |              |       |
|                     |             | ガムテープ      |   |              |       |
|                     |             | 農業振興会手数料   | 10%                                       |              |       |
| 生産費合計               | 656,680 円   |            |   |              |       |
| 所得                  | 2,069,351 円 |            |   |              |       |