

***** 父島二見湾表層水温の観測結果と小笠原群島周辺海域における沿岸定点観測結果についてお知らせいたします *****

概要

二見湾定地水温観測の結果を図1に示しました。今月上旬は平年よりやや高い水温で推移しましたが、下旬は平年と同じかやや低い水温で推移しました。そのため、平均水温は21.5℃と平年と同程度でした。

沿岸定点観測の結果を表1に示しました。今月は水深100m以浅で平年より高い海域が多くなりました。(表1の数字の色: 赤色は平均値+標準偏差以上、青色は平均値-標準偏差以下を示しています)。

列島東側St.2-St.18の平年差等温線を図3に示しました。今月は列島北西部を中心に水深200m以浅で平年より高い水温となりました。また、列島東部水深200m以深では全体的に平年より低い水温となりました。

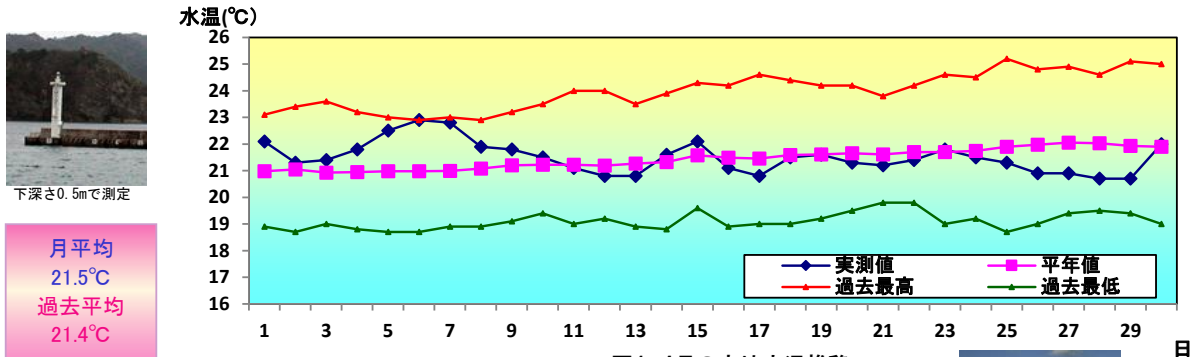


図1 4月の定地水温推移

・沿岸定点観測: 月1回蟹島列島~母島列島18ポイントで観測(図2参照) 1997年から
(測定機器:Sea-Bird SBE19plus 鶴見精機XCTD、XBT)



表1 4月の沿岸定点観測概要

観測点	St.1	St.2	St.3	St.4	St.5	St.6	St.7	St.8	St.9
北緯	27° 50'	27° 50'	27° 40'	27° 40'	27° 30'	27° 30'	27° 20'	27° 20'	27° 10'
東経	142° 00'	142° 20'	142° 00'	142° 20'	142° 00'	142° 20'	142° 00'	142° 20'	142° 00'
観測日	4月6日	4月6日	4月6日	4月6日	4月6日	4月6日	4月5日	4月5日	4月5日
気温℃	22.0	22.0	23.3	23.1	25.1	22.8	24.0	23.5	23.4
透明度m	0	28	32	29	28	29	35	33	35
水温℃									
深度5m	21.8	21.9	21.9	21.9	21.0	22.0	22.5	21.7	22.5
100m	19.6	19.9	20.2	19.5	20.0	19.6	20.3	20.0	20.7
200m	0.0	18.6	18.6	18.2	18.6	19.2	19.0	18.2	18.6
300m	0.0	17.1	17.3	17.0	16.9	17.7	17.0	16.7	17.0
400m	0.0	14.6	14.2	13.9	14.9	14.8	14.7	14.6	15.3
500m	0.0	11.2	11.4	11.4	11.5	11.0	12.3	#N/A	11.9

観測点	St.10	St.11	St.12	St.13	St.14	St.15	St.16	St.17	St.18
北緯	27° 10'	27° 00'	27° 00'	26° 50'	26° 50'	26° 40'	26° 40'	26° 30'	26° 30'
東経	142° 20'	142° 00'	142° 20'	142° 00'	142° 20'	142° 00'	142° 20'	142° 00'	142° 20'
観測日	4月5日	4月5日	4月5日	4月8日	4月8日	4月8日	4月8日	4月8日	4月8日
気温℃	23.9	24.0	24.2	20.6	21.1	21.1	21.6	21.1	22.3
透明度m	29.0	33.0	31.0	25	26	31	25	26	27
水温℃									
深度5m	21.8	22.7	21.9	21.4	21.7	22.9	21.5	22.1	22.1
100m	19.8	20.0	19.8	20.8	20.5	20.3	20.3	20.9	20.2
200m	18.5	18.1	18.6	18.9	18.8	18.9	18.8	18.8	18.7
300m	16.2	17.1	17.2	17.2	17.7	18.1	17.0	17.7	17.1
400m	14.1	15.7	14.2	14.8	15.2	17.3	14.6	15.4	14.2
500m	11.6	11.5	11.9	11.3	11.8	15.1	11.8	11.8	11.0

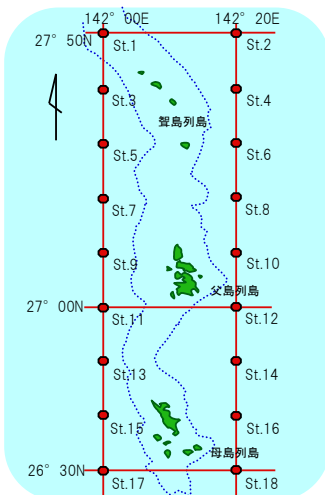


図2 観測点

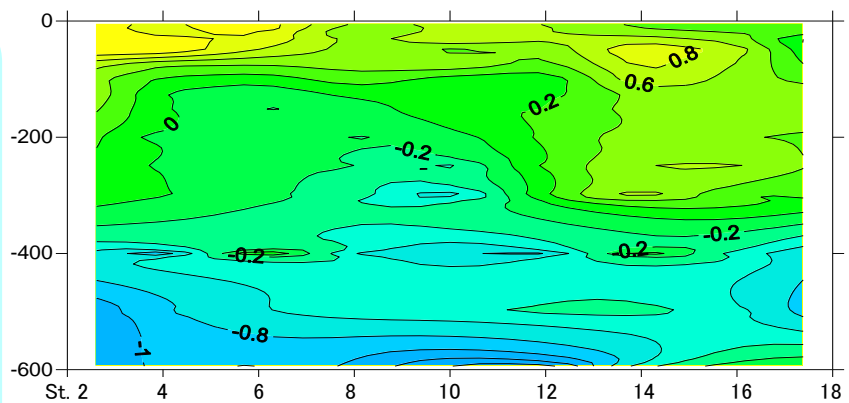


図3 平年差等温線図

縦軸に深度(m)、横軸に小笠原沿岸定線の東側のポイント(St.2から18まで)を示しています。

バックナンバーは下記で公開中

<https://www.ifarc.metro.tokyo.lg.jp/survey/observation/kouyou.html>