



調査指導船「たくなん」

# 八丈海洋観測報告(12月)

東京都 島しょ農林水産総合センター 八丈事業所

〒100-1511 東京都八丈島八丈町三根4222

調査指導船「たくなん」による八丈島沿岸定点観測結果と八丈島神湊港における定地水温観測結果についてお知らせします。

**黒潮概況:** 黒潮の北上流路は、上旬は御前埼沖30° 30' N付近から御蔵島の南付近、中旬は遠州灘沖30° 20' N付近から御蔵島付近、下旬は大王埼沖30° 50' N付近から石廊埼沖33° 30' N付近までとなりました。北上後は、御蔵島付近～御蔵島の南側を北東向きに通過して房総半島沖に流去しました(図1)。

**沿岸定点観測:** 2023年12月5日、11日に八丈島の東西8測点で観測  
 表層では、St.32で「高め」、St.36以东は「平年並み」～「やや高め」でした。100mではSt.32で「平年並み」、St.35～St.37で「きわめて高め」、その他は「高め」でした。200mはSt.32で「平年並み」、St.36～St.38で「きわめて高め」、その他は「やや高め」～「高め」でした。300mはSt.32で「やや低め」、St.36で「きわめて高め」、その他は「平年並み」～「高め」でした。400mはSt.32で「やや低め」、その他は「平年並み」～「高め」でした。500mはSt.32～St.38で「やや低め」～「高め」、St.39は「低め」となりました(図2、表1)。

**神湊港定地観測:** 2023年12月1～31日、午前9時に神湊港内にて観測

上旬は「やや高め」、中旬および下旬は「高め」で推移しました(図3)。

※平年並み-0.5～+0.5 やや高め+0.5～+1.5 高め+1.5～+2.5 きわめて高め+2.5～  
 やや低め-0.5～-1.5 低め-1.5～-2.5 きわめて低め-2.5～

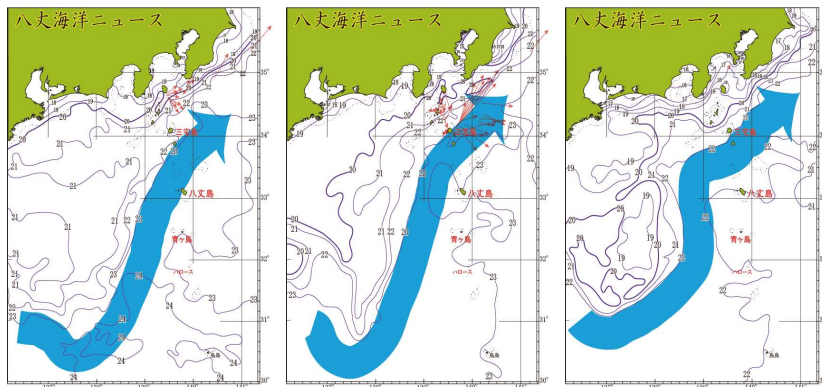


図1 2023年12月の黒潮流路

八丈海洋ニュースNo.5-225,235,244(12/1,12/15,12/28号)より

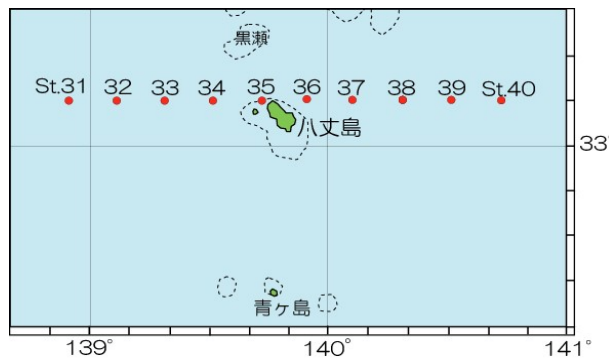


図2 八丈島沿岸観測定点位置

表1 八丈島沿岸定点観測結果

観測点	St.31	St.32	St.33	St.34	St.35	St.36	St.37	St.38	St.39	St.40
観測月日	-	12/5	12/5	12/5	12/5	12/11	12/11	12/11	12/11	-
北緯	33°10'	33°10'	33°10'	33°10'	33°10'	33°10'	33°10'	33°10'	33°10'	33°10'
東経	138°55'	139°07'	139°19'	139°31'	139°43'	139°55'	140°07'	140°19'	140°31'	140°43'
水温 °C	0m	-	23.3	23.4	23.4	23.4	23.4	23.2	22.6	22.3
	100m	-	21.0	22.6	22.8	22.8	23.0	22.8	22.6	22.2
	200m	-	15.4	16.8	17.5	18.0	21.5	20.4	19.9	19.0
	300m	-	11.9	14.2	16.0	14.5	17.3	17.1	16.4	15.3
	400m	-	9.4	10.4	12.1	14.3	12.5	13.4	11.3	11.9
	500m	-	7.7	8.8	9.7	11.3	-	10.1	7.9	7.8
流向 °	-	17	33	70	112	272	137	144	72	-
流速 kt	-	2.1	1.2	1.1	1.2	0.6	0.2	0.9	1.0	-

※赤字は平年より高め・きわめて高め(+1.5°C～)、橙字はやや高め(+0.5℃≦～<+1.5)、水色字はやや低め(-0.5℃>～≧-1.5)、青字は低め・きわめて低め(～-1.5°C)

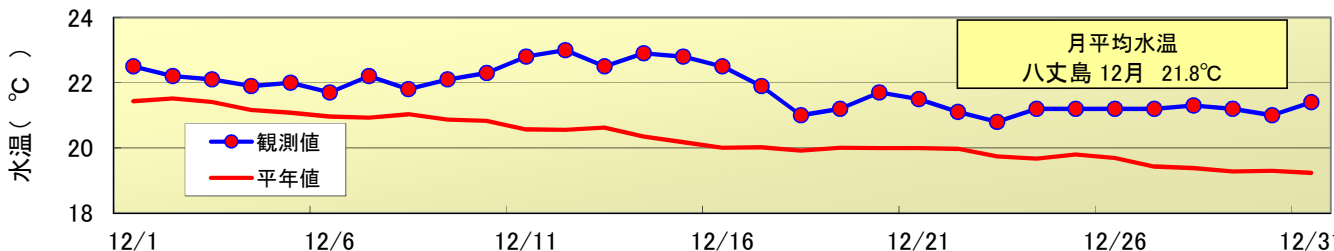


図3 八丈島(神湊港)における12月の定地水温観測結果