

***** 父島二見湾表層水温の観測結果と小笠原群島周辺海域における沿岸定点観測結果についてお知らせいたします *****

概要

二見湾定地水温観測の結果を図1に示しました。2月は、一月を通じて平年並みか平年より1℃程度低い水温で推移しました。月平均気温は平年並みの19.9℃でした。

2月の沿岸定点観測の結果を表1に示しました。今月はほぼ全ての定点で、平年よりも水温が低くなりました(表1の数字の色: 赤色は平均値+標準偏差以上、青色は平均値-標準偏差以下)。

列島東側St.2-St.18の平年差等温線を図3に示しました。今月は列島東側海域全体で平年より低い水温となり、特に父島以北の水深200m以浅、母島周辺的水深300m以深では例年よりも1℃ほど低い水温が観測されました。



定地水温は、青灯台下深さ0.5mで測定

月平均
19.9℃
過去平均
20.3℃

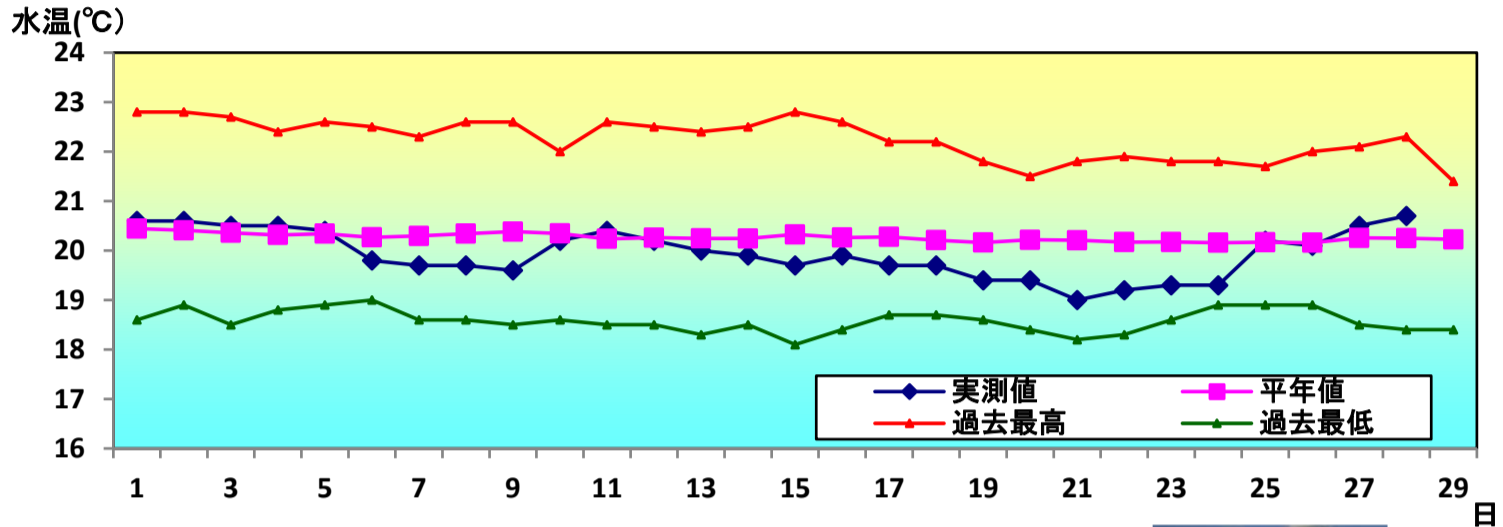


図1 2月の定地水温推移

- 沿岸定点観測：月1回聳島列島～母島列島18ポイントで観測(図2参照) 1997年から(測定機器:Sea-Bird SBE19plus 鶴見精機XCTD、XBT)



表1 2月の沿岸定点観測概要

観測点	St.1	St.2	St.3	St.4	St.5	St.6	St.7	St.8	St.9
北緯	27° 50	27° 50	27° 40	27° 40	27° 30	27° 30	27° 20	27° 20	27° 10
東経	142° 00	142° 20	142° 00	142° 20	142° 00	142° 20	142° 00	142° 20	142° 00
観測日	3月3日	3月4日	3月3日	3月4日	3月3日	3月4日	2月24日	2月24日	2月24日
気温℃	20.7	19.5	20.5	19.8	20.2	19.5	19.8	20.5	19.4
透明度m	0	31	0	34	0	32	30	30	31
水温℃									
深度5m	19.8	19.5	20.4	20.0	20.4	20.0	19.6	19.6	19.4
100m	19.0	18.8	19.3	18.4	18.9	18.7	19.2	18.7	19.1
200m		17.9	17.4	17.5	17.9	19.2	17.8	17.4	17.4
300m		16.5	15.9	16.8	15.7	17.7	15.4	16.2	15.4
400m		15.3	14.4	14.8	12.0	14.8	12.3	15.2	12.6
500m		12.2	10.8	11.9	10.5	11.0	8.6		9.6
観測点	St.10	St.11	St.12	St.13	St.14	St.15	St.16	St.17	St.18
北緯	27° 10	27° 00	27° 00	26° 50	26° 50	26° 40	26° 40	26° 30	26° 30
東経	142° 20	142° 00	142° 20	142° 00	142° 20	142° 00	142° 20	142° 00	142° 20
観測日	2月24日	2月24日	2月24日	3月2日	2月25日	3月2日	2月25日	3月2日	2月25日
気温℃	20.0	18.7	19.9	20.3	17.3	20.4	17.7	20.7	17.0
透明度m	36.0	28.0	36.0	36	31	33	28	34	27
水温℃									
深度5m	21.2	19.4	21.2	20.3	20.8	20.3	20.7	20.5	19.7
100m	19.5	19.4	20.0	19.6	19.9	19.6	19.9	19.4	19.2
200m	18.1	17.5	17.7	17.5	17.4	17.7	17.5	17.3	17.6
300m	16.1	15.9	16.4	15.6	16.3	16.9	16.1	15.9	16.3
400m	14.6	13.2	15.0	13.3	13.1	16.0	12.9	13.1	13.3
500m	11.8	9.4	11.4	11.1	10.9	13.8	10.9	10.2	10.0

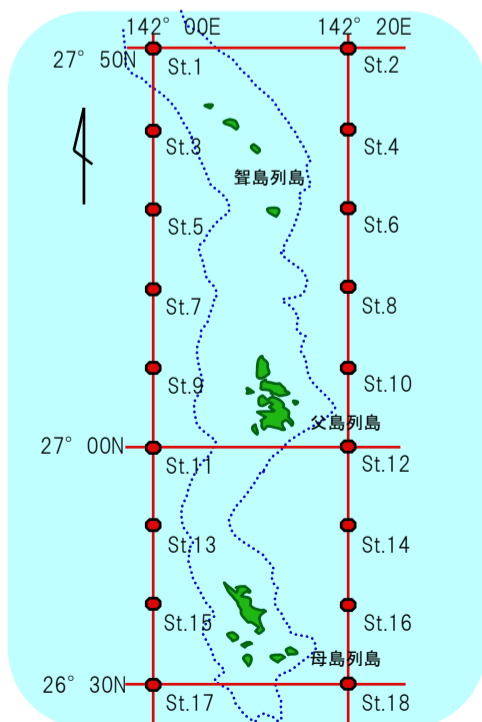


図2 観測点

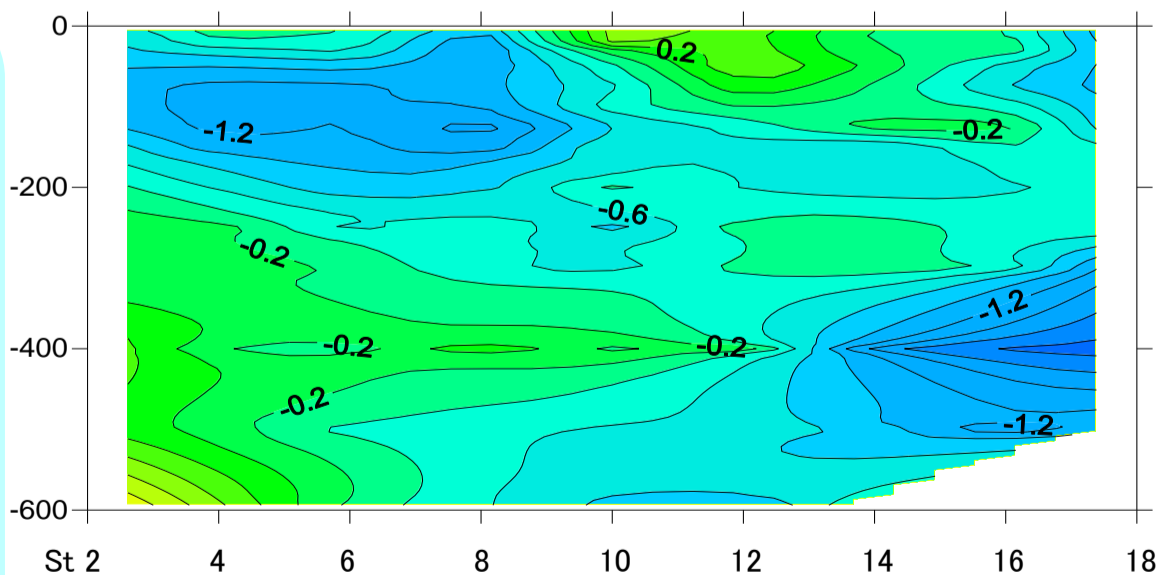


図3 平年差等温線図

縦軸に深度(m)、横軸に小笠原沿岸定線の東側のポイント(St.2から18まで)を示しています。

バックナンバーは下記で公開中

<https://www.ifarc.metro.tokyo.lg.jp/survey/observation/kouyou.html>