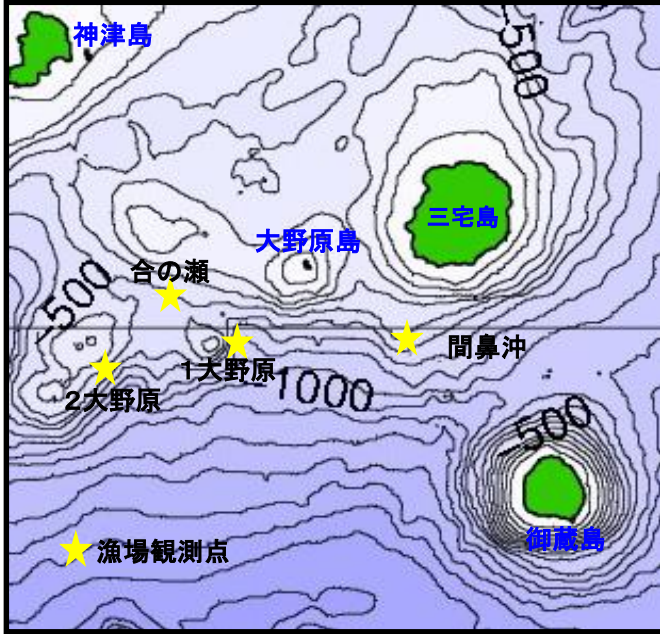


三宅島周辺海況情報No. 98

東京都島しょ農林水産総合センター大島事業所



8月22日に調査船「やしお」による三宅島周辺の海洋観測を行ないました(図1)。

海況: 紀伊半島南東沖で大きく離岸した黒潮は、御前崎沖を北上して八丈島西沖に達した後、北東に向きを変えて御蔵島付近を通過し、房総半島沖に流去していました(図2)。

各観測点の水温は、海面は28℃台、100m深は24~26℃台、200m深は17~18℃台でした(表1)。

図1 三宅島周辺海洋観測地点

表1 令和5年8月水温観測結果

観測点	間鼻沖	第1大野原	合の瀬 (中ノ瀬)	第2大野原
年月日	R5.8.22	R5.8.22	R5.8.22	R5.8.22
時刻	6:16	7:11	7:47	10:56
緯度 (N)	33° 59'	33° 58'	34° 02'	33° 58'
経度 (E)	139° 27'	139° 18'	139° 15'	139° 11'
流向 (°)	92	88	103	89
流速 (kt)	2.4	2.1	2.4	2.1
水温 (°C)				
0m	28.6	28.7	28.1	28.5
50m	27.8	27.9	26.7	27.9
100m	24.6	26.2	24.0	24.4
150m	21.1	20.5	18.6	19.7
200m	17.6	18.0	17.8	17.6
250m	14.8	16.0	16.4	15.9
300m	12.4	12.5	10.8	13.5
350m	11.1	9.5	9.0	
400m	9.2	7.9	8.2	

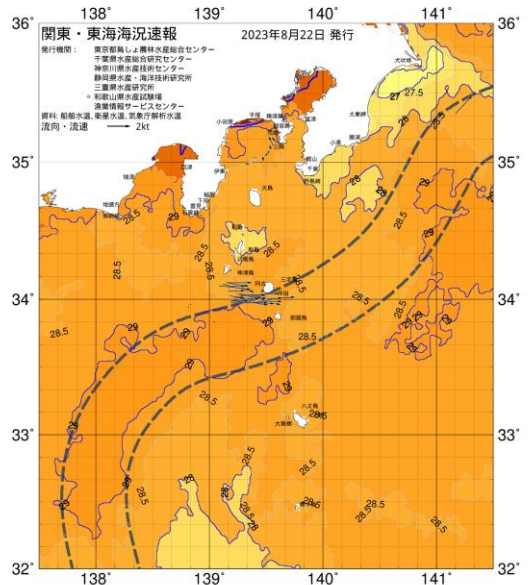


図2 8/22 関東・東海海況速報