

令和6年9月大島周辺海況情報

令和6年9月24日

東京都島しょ農林水産総合センター大島事業所

9月20日に、調査船「やしお」による大島周辺海洋観測を行いました。

海況：黒潮は遠州灘沖で大きく離岸し、野島崎沖を北上し八丈島付近を通過して房総半島沖に流去していました。表面水温は26.4～28.4℃で、200m深の水温は13.7～15.0℃でした。黒潮が三宅島以南に遠ざかっており、大島周辺の各観測点は水温差が小さくなっています。

大島の定地水温は「やや低め」～「高め」（平年差-0.7～+2.4℃）で推移しています。

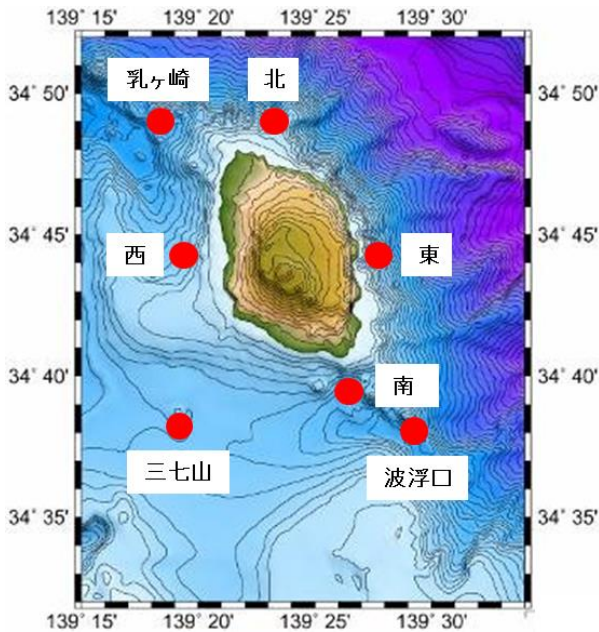


図1 大島周辺海洋観測点

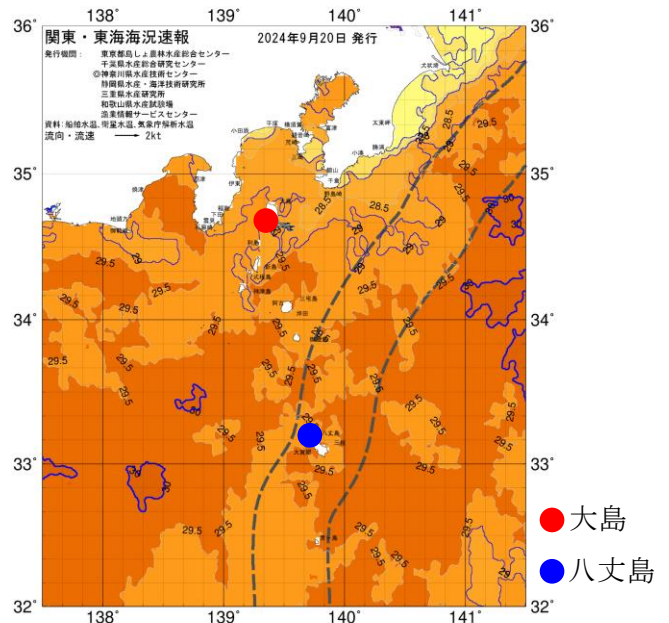


図2 9/20. の海況図

表1 9月観測結果

観測点	大島南	波浮口	三七山	大島西	乳ヶ崎	大島北	大島東
年月日	R6.9.20	R6.9.20	R6.9.20	R6.9.20	R6.9.20	R6.9.20	R6.9.20
時刻	8:39	8:58	10:05	12:19	11:46	11:16	10:43
緯度 (N)	34°39'	34°38'	34°38'	34°44'	34°49'	34°49'	34°44'
経度 (E)	139°26'	139°29'	139°19'	139°19'	139°18'	139°23'	139°27'
流向 (°)	92	98	72	306	80	25	4
流速 (kt)	1.0	1.0	2.0	0.9	2.2	1.6	1.0
水温 (°C)							
0m	27.4	26.4	27.8	27.2	27.8	28.3	28.4
50m	18.9	20.6	19.9	21.1	18.8	22.6	22.9
100m	16.2	17.3	19.4	19.5	17.2	17.9	18.3
150m	15.0	16.6	17.1	17.3	16.6	16.2	16.4
200m	14.2	14.1	14.8	15.0		13.7	14.3
250m	12.5	12.4	13.1	12.8		12.3	13.1
300m		11.4	10.5			11.2	
350m		10.3	9.5			9.4	