

## 概要

二見湾定地水温観測の結果を図1に示しました。11月は一月を通じて、平年並みの水温でした。月平均水温は平年並みの24.7℃でした。

11月の沿岸定点観測の結果を表1に示しました。11月は多くの観測点において、平年並みの水温が観測されました(表1の数字の色: 赤色は毎年同月の平均値+標準偏差以上、青色は毎年同月の平均値-標準偏差以下)。

列島東側St.2-St.18の平年差等温線を図3に示しました。11月は全ての海域で、表層と400m以深において平年より低い水温、水深100~400mでは平年並みか平年より高い水温となりました。

- 二見湾定地水温観測: 1974年から毎朝1回青灯台下深度0.5mで観測(測定機器: 佐藤計量器 SK-1260)



月平均  
24.7℃  
過去平均  
25.0℃

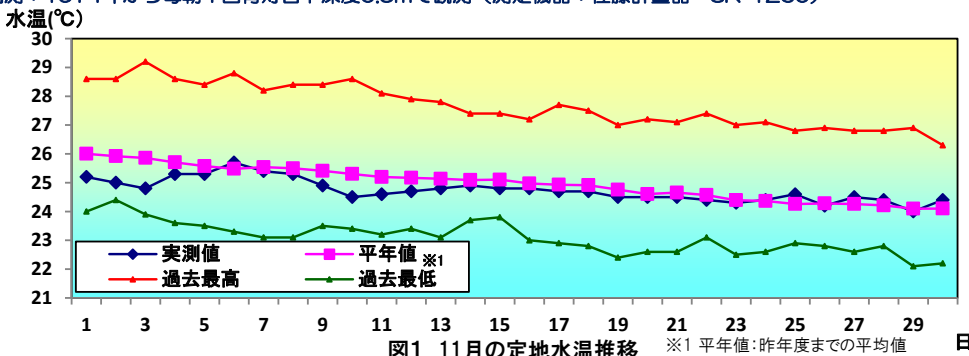


図1 11月の定地水温推移 ※1 平年値: 昨年度までの平均値

- 沿岸定点観測: 1997年から月1回賀島列島~母島列島18ポイントで観測(測定機器: Sea-Bird SBE19plus 鶴見精機XCTD, XBT)



表1 11月の沿岸定点観測概要

観測点	St.1	St.2	St.3	St.4	St.5	St.6	St.7	St.8	St.9
北緯	27° 50'	27° 50'	27° 40'	27° 40'	27° 30'	27° 30'	27° 20'	27° 20'	27° 10'
東経	142° 00'	142° 20'	142° 00'	142° 20'	142° 00'	142° 20'	142° 00'	142° 20'	142° 00'
観測日	11月25日	11月25日	11月25日	11月25日	11月25日	11月25日	12月1日	12月1日	12月1日
水温℃	23.4	24.6	24.8	24.4	24.4	24.8	25.4	26.2	26.2
透明度m		0	0	0	0	0	45	43	47
水温℃	深度5m	24.9	24.9	25.2	24.6	25.4	25.1	24.8	24.5
	100m	21.4	20.7	20.4	22.1	21.5	22.9	21.1	21.2
	200m		17.9	17.9	18.4	18.0	18.4	17.8	17.6
	300m		17.1	16.3	17.1	16.7	16.9	15.5	16.2
	400m		14.3	13.1	14.7	14.6	13.9	12.2	13.7
500m		10.1	10.4	9.9	11.8	11.3	8.6	8.8	8.8
観測点	St.10	St.11	St.12	St.13	St.14	St.15	St.16	St.17	St.18
北緯	27° 10'	27° 00'	27° 00'	26° 50'	26° 50'	26° 40'	26° 40'	26° 30'	26° 30'
東経	142° 20'	142° 00'	142° 20'	142° 00'	142° 20'	142° 00'	142° 20'	142° 00'	142° 20'
観測日	12月1日	12月1日	12月2日	11月24日	11月24日	11月24日	11月24日	11月24日	11月24日
水温℃	25.8	25.6	24.4	23.7	25.7	26.2	25.7	26.1	25.5
透明度m	42	55	38						
水温℃	深度5m	24.3	25.0	24.4	25.3	24.9	25.2	25.3	25.6
	100m	21.3	20.6	21.1	23.8	22.5	22.8	21.9	23.6
	200m	18.3	17.8	18.0	18.8	18.6	19.2	18.7	18.8
	300m	16.1	15.9	16.3	16.9	16.9	18.1	16.7	16.8
	400m	14.0	13.2	13.8	14.3	14.4	17.2	14.8	14.4
500m	11.0	9.9	11.2	11.1	11.5	14.4	10.7	11.3	10.4

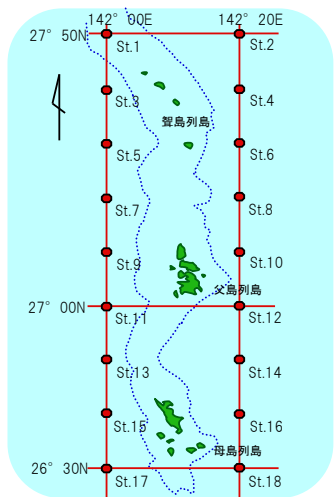


図2 観測点

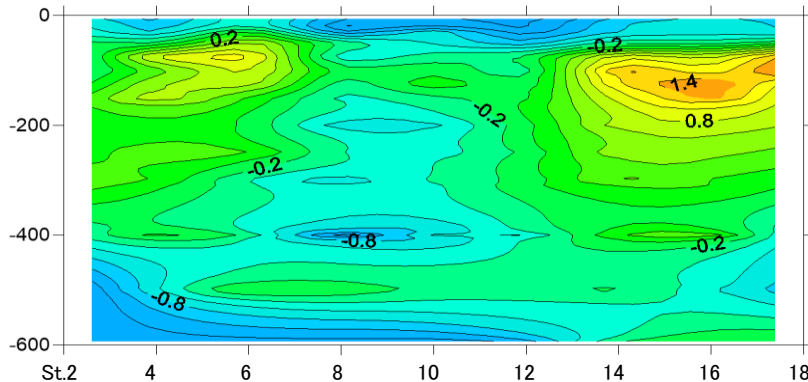


図3 平年差等温線図 (平年差: 実測値と年毎の平均値との差)

縦軸に深度 (m)、横軸に小笠原沿岸定線の東側のポイント (St.2から18まで) を示しています。

バックナンバーは下記で公開中

<https://www.ifarc.metro.tokyo.lg.jp/survey/observation/kouyou.html>