

三宅島周辺海況情報No.71

東京都島しょ農林水産総合センター大島事業所

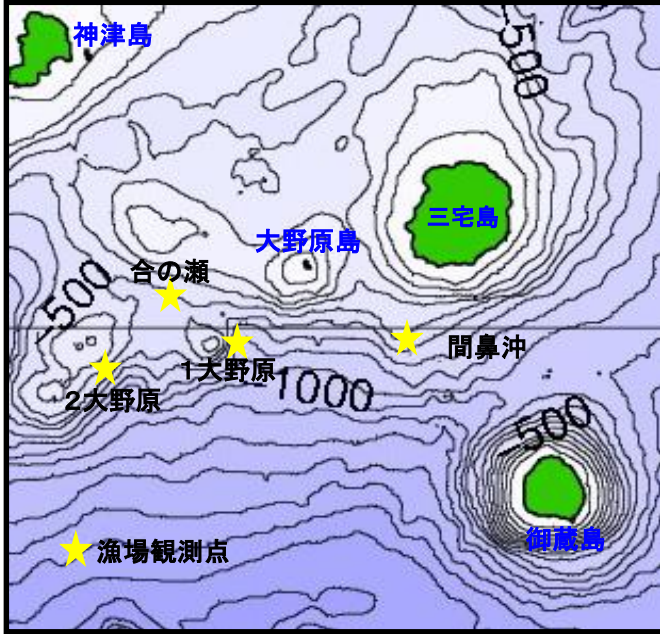


図1 三宅島周辺海洋観測地点

7月8日に調査船「やしお」による三宅島周辺の海洋観測を行ないました(図1)。

海況: 紀伊半島沖で大きく蛇行した黒潮は、遠州灘沖を北上し、御前崎沖で東に向きを変え、御蔵島南沖を通過した後、房総半島沖に流去していました(図2)。

各観測点の水温は、海面は24~25°C台、100m深は17~21°C台、200m深は15~18°C台でした(表1)。

表1 令和2年7月水温観測結果

観測点	間鼻沖	第1大野原	合の瀬(中ノ瀬)	第2大野原
年月日	R2.7.8	R2.7.8	R2.7.8	R2.7.8
時刻	9:45	9:09	8:45	8:20
緯度(N)	33° 59'	33° 58'	34° 02'	33° 58'
経度(E)	139° 27'	139° 18'	139° 15'	139° 11'
流向(°)	42	81	75	94
流速(kt)	2.3	2.2	2.1	2.0
水温(°C)				
0m	25.1	24.9	24.9	25.0
50m	22.8	22.5	20.7	22.3
100m	20.2	20.0	17.3	19.9
150m	19.5	19.3	16.0	18.2
200m	18.7	17.5	15.7	17.0
250m	16.9	16.4	15.1	15.6
300m	13.7	15.2	13.9	14.4
350m	12.8	11.8	11.6	13.9
400m	8.5	9.6	10.6	12.0

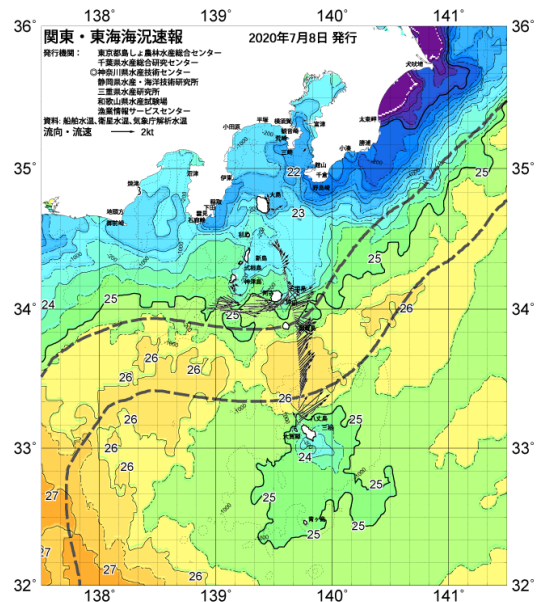


図2 7/8 関東・東海海況速報