

# 令和2年7月大島周辺海況情報

令和2年7月6日

東京都島しょ農林水産総合センター大島事業所

7月3日に、調査船「やしお」による大島周辺海洋観測を行いました。

**海況**：黒潮は、紀伊半島沖で大きく蛇行した後、遠州灘沖を北上し、御前崎沖で東に向きを変えて御蔵島南を通過し、房総半島沖に流去している模様です。表面水温は北～東側で2～3℃低く、西～南側で高くなっています。大島の定地水温は「平年並み」～「やや低め」（平年差-1.1～-0.2℃）で推移しています。紀伊半島沖の大蛇行は南で一部を切り離して縮小しましたが、九州南東には再び小蛇行が発生しています。

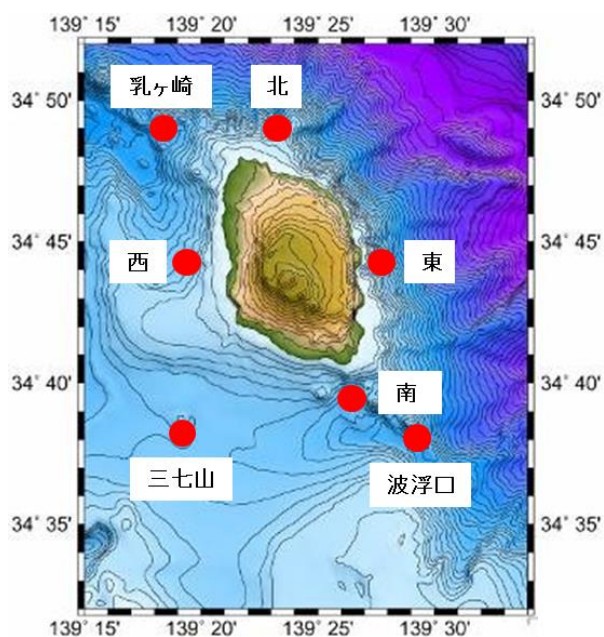


図1 大島周辺海洋観測点

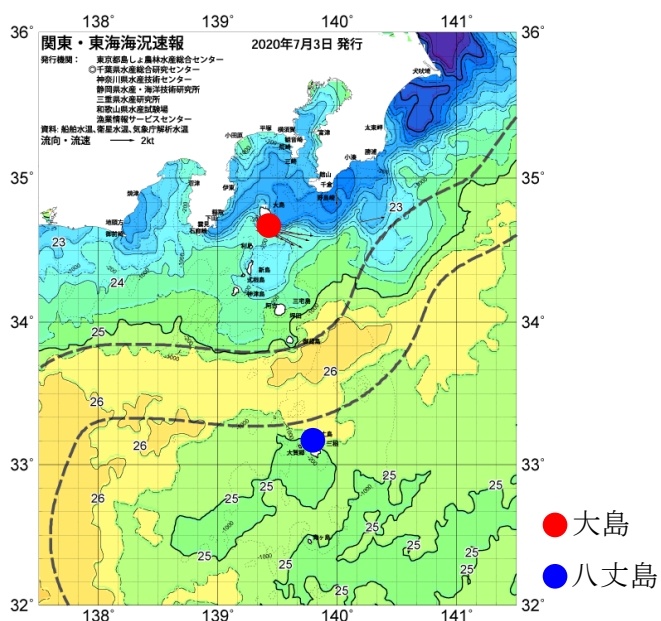


図2 7/3の海況

表1 7月観測結果

観測点	大島南	波浮口	三七山	大島西	乳ヶ崎	大島北	大島東
年月日	R2.7.3	R2.7.3	R2.7.3	R2.7.3	R2.7.3	R2.7.3	R2.7.3
時刻	9:00	9:19	10:13	10:51	11:39	12:07	12:41
緯度 (N)	34°39'	34°38'	34°38'	34°44'	34°49'	34°49'	34°44'
経度 (E)	139°26'	139°29'	139°19'	139°19'	139°18'	139°23'	139°27'
流向 (°)	102	95	99	84	12	21	2.2
流速 (kt)	3.1	3.5	1.9	0.3	1.7	1.0	0.8
水温 (°C)							
0m	23.4	23.5	23.5	23.2	22.0	20.2	19.8
50m	17.8	16.9	19.3	18.2	16.7	17.1	19.3
100m	16.3	14.3	16.8	16.4	15.2	13.6	13.6
150m	14.7	13.5	14.5	14.6	13.0	13.1	12.8
200m	13.7	11.8	13.0	14.1	12.4	12.3	12.3
250m	10.8	11.1	11.5	13.6	11.8	10.2	11.5
300m	9.8	9.9	10.7	-	9.6	10.7	10.6
350m	-	9.8	8.2	-	9.0	9.0	9.8
400m	-	8.9	-	-	8.6	8.5	9.2