

## 概要

二見湾定地水温観測の結果を図1に示しました。1月の水温は、初旬から中旬にかけて平年値と過去最低水温の間で徐々に低下しましたが、下旬には再び水温の上昇が見られ、平年値ほどの値を記録しました。その結果、初旬から中旬にかけての影響が大きく、平均水温は平年より0.5℃低い20.6℃となりました。

12月の沿岸定点観測の結果を表1に示しました。12月は水深100m以浅の多くのポイントで平年より低い水温が記録され、水深200m以深のポイントで平年より高い水温が記録されました。(表1の数字の色: 赤色は毎年同月の平均値+標準偏差以上、青色は毎年同月の平均値-標準偏差以下)。

列島東側St.2-St.18の平年差等温線を図3に示しました。水深200m以浅で平年より比較的低い水温が観測され、100m以深では平年値程度の水温が観測されました。

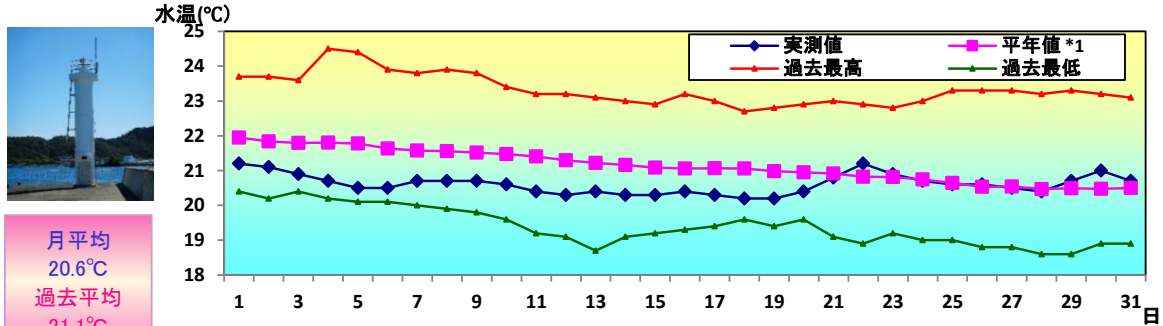


図1 1月の定地水温推移

※1 平年値: 昨年度までの平均値

・沿岸定点観測: 1997年から月1回聾島列島~母島列島18ポイントで観測  
(測定機器: Sea-Bird SBE19plus 鶴見精機XCTD、XBT)

表1 1月の沿岸定点観測概要

観測点	St.1	St.2	St.3	St.4	St.5	St.6	St.7	St.8	St.9	
北緯	27° 50'	27° 50'	27° 40'	27° 40'	27° 30'	27° 30'	27° 20'	27° 20'	27° 10'	
東経	142° 00'	142° 20'	142° 00'	142° 20'	142° 00'	142° 20'	142° 00'	142° 20'	142° 00'	
観測日	1月17日	1月16日	1月17日	1月16日	1月17日	1月16日	1月20日	1月20日	1月20日	
気温℃	18.7	20.0	18.9	19.9	18.6	19.9	22.0	21.1	21.8	
透明度m	-	34	34	35	33	36	35	34	36	
水温℃	深さ5m	21.2	20.3	20.8	20.3	20.9	20.3	22.2	20.5	22.0
	100m	20.5	20.3	20.5	20.2	20.2	19.9	21.3	20.1	21.3
	200m	-	18.1	18.1	18.0	18.2	18.1	18.6	18.4	18.8
	300m	-	16.7	16.5	16.8	16.5	16.7	16.8	16.7	16.8
	400m	-	15.2	14.6	15.6	14.3	14.7	14.3	15.1	14.7
	500m	-	11.6	11.3	11.1	11.2	11.4	11.4	-	12.2

観測点	St.10	St.11	St.12	St.13	St.14	St.15	St.16	St.17	St.18
北緯	27° 10'	27° 00'	27° 00'	26° 50'	26° 50'	26° 40'	26° 40'	26° 30'	26° 30'
東経	142° 20'	142° 00'	142° 20'	142° 00'	142° 20'	142° 00'	142° 20'	142° 00'	142° 20'
観測日	1月20日	1月20日	1月20日	1月6日	1月15日	1月6日	1月15日	1月6日	1月15日
気温℃	20.8	20.9	20.7	21.3	19.6	21.8	19.8	22.5	20.5
透明度m	35	37	35	-	-	-	-	-	-
水温℃	深さ5m	22.2	20.7	22.1	20.7	21.3	21.0	21.9	22.1
	100m	20.6	20.6	20.6	20.5	20.7	20.5	20.6	20.9
	200m	19.2	19.3	18.8	18.3	17.6	18.4	17.8	18.5
	300m	16.8	17.0	17.2	16.9	16.6	17.6	16.7	16.4
	400m	15.4	14.7	15.3	14.2	14.9	16.5	15.2	14.5
	500m	11.8	11.8	12.2	11.7	12.6	14.9	12.4	11.9

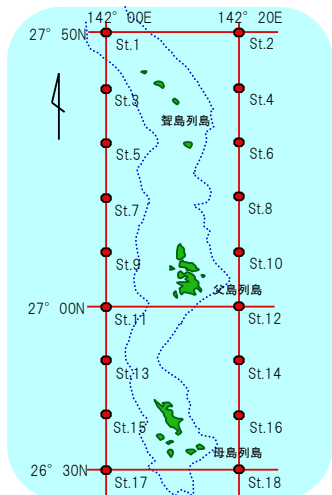


図2 観測点

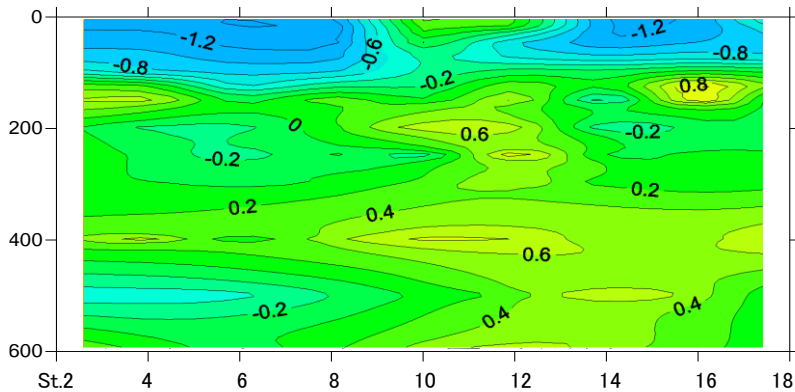


図3 平年差等温線図 (平年差: 実測値と年毎の平均値との差)

縦軸に水深 (m)、横軸に小笠原沿岸定線の東側の観測点 (St.2から18まで) を示しています。

バックナンバーは下記で公開中

<https://www.ifarc.metro.tokyo.lg.jp/survey/observation/kouyou.html>