

令和3年8月大島周辺海況情報

令和3年8月3日

東京都島しょ農林水産総合センター大島事業所

8月2日に、調査船「やしお」による大島周辺海洋観測を行いました。

海況：黒潮は、遠州灘沖で大きく離岸し、石廊崎沖を北上して34° 10' N付近に達した後、三宅島・御蔵島付近を通過し、房総半島沖に流去している模様です。表面水温は25.4～28.7℃で、200m深の水温は11.9～15.9℃と西側は黒潮の暖水波及で最も高く、北～東側で低くなる傾向がみられました。大島の定地水温は「高め」（平年差+2.3～+2.4℃）で推移しています。

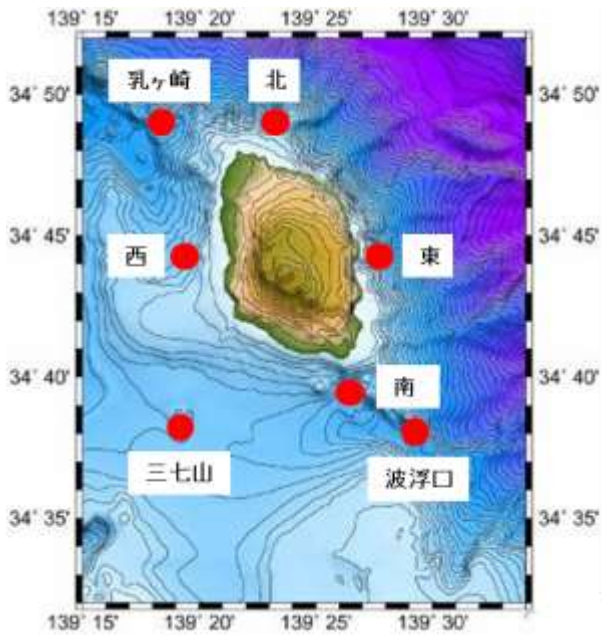


図1 大島周辺海洋観測点

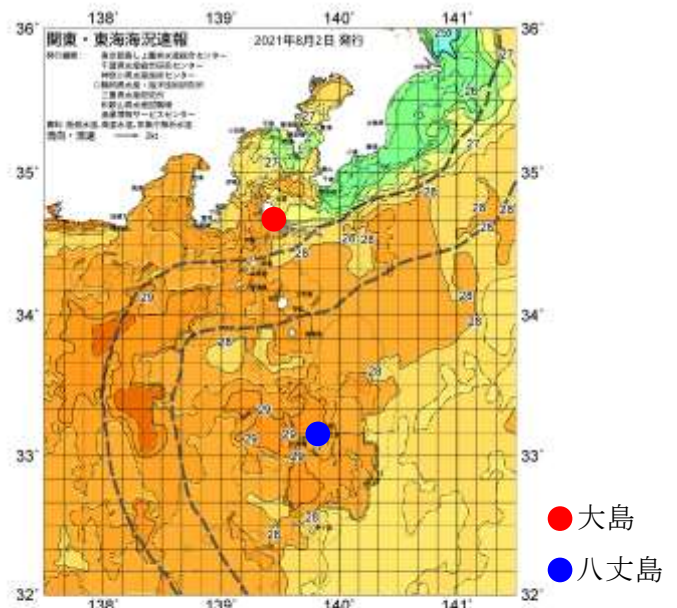


図2 8/2の海況

表1 8月観測結果

観測点	大島南	波浮口	三七山	大島西	乳ヶ崎	大島北	大島東
年月日	R3.8.2	R3.8.2	R3.8.2	R3.8.2	R3.8.2	R3.8.2	R3.8.2
時刻	8:35	8:54	9:47	10:21	10:47	11:47	12:21
緯度 (N)	34°39'	34°38'	34°38'	34°44'	34°49'	34°49'	34°44'
経度 (E)	139°26'	139°29'	139°19'	139°19'	139°18'	139°23'	139°27'
流向 (°)	102	91	118	337	20	249	87
流速 (k t)	3.3	4.3	1.1	0.97	2.2	0.5	0.5
水温 (°C)							
0m	28.2	28.6	28.6	27.0	28.7	25.9	25.4
50m	22.2	21.4	23.8	23.4	22.3	19.6	18.6
100m	17.1	16.4	19.0	17.8	15.4	17.6	17.5
150m	15.4	15.4	16.9	16.5	14.0	14.7	13.8
200m	13.2	13.1	15.4	15.9	13.0	11.9	13.5
250m	11.8	12.2	13.6	13.4	11.1	10.3	12.4
300m	10.7	11.6	11.8		10.2		11.0
350m		10.9	9.5		9.0		9.9
400m		9.9			8.3		9.1