

令和2年3月大島周辺海況情報

令和2年3月26日

東京都島しょ農林水産総合センター大島事業所

3月25日に、調査船「やしお」による大島周辺海洋観測を行いました。

海況：黒潮は、御前崎沖を北上した後、伊豆半島の南西で東に向きを変えて御蔵島付近を通過し、房総半島沖に流去している模様です。表面水温は各地点での差が小さく、200m以深では西側でやや高くなっています。大島の定地水温は「やや高め」（平年差+0.6～+1.3℃）で推移しています。

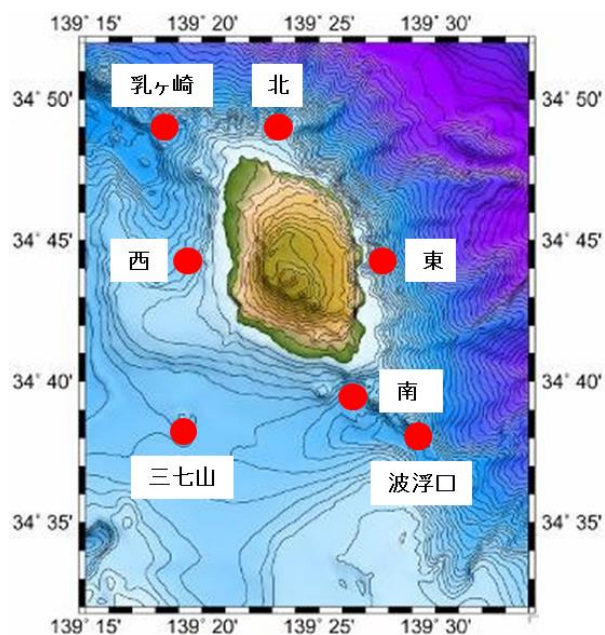


図1 大島周辺海洋観測点

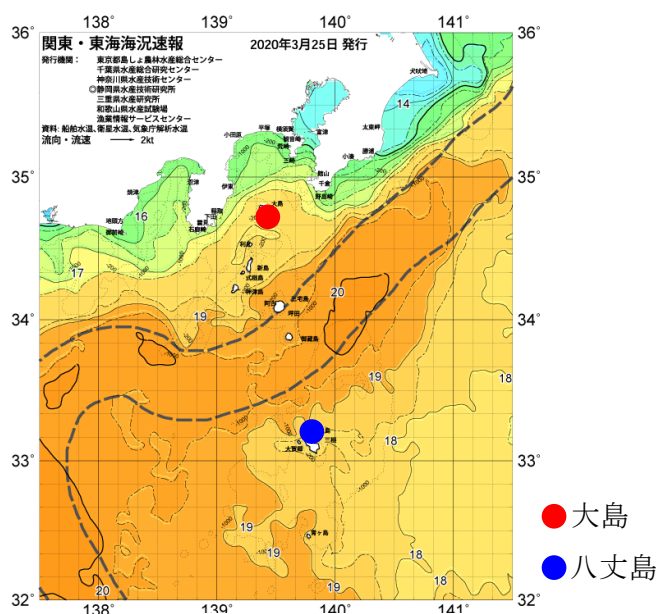


図2 3/25の海況

表1 3月観測結果

観測点	大島南	波浮口	三七山	大島西	乳ヶ崎	大島北	大島東
年月日	R2.3.25	R2.3.25	R2.3.25	R2.3.25	R2.3.25	R2.3.25	R2.3.25
時刻	8:38	8:58	9:49	10:24	10:49	12:04	12:37
緯度 (N)	34°39'	34°38'	34°38'	34°44'	34°49'	34°49'	34°44'
経度 (E)	139°26'	139°29'	139°19'	139°19'	139°18'	139°23'	139°27'
流向／流速 (kt)	91°／2.5	83°／2.1	92°／1.5	357°／0.6	20°／17	347°／0.3	249°／1.1
水温 (°C)							
0m	17.8	17.8	18.0	17.8	17.8	16.7	17.9
50m	16.3	17.6	16.9	17.4	16.8	15.6	17.0
100m	14.3	15.8	15.6	15.6	16.4	14.8	16.2
150m	13.2	14.2	14.6	15.2	15.3	13.6	13.7
200m	11.4	13.9	13.8	14.3	12.7	11.4	12.6
250m	11.0	12.9	12.9	13.5	11.9	11.2	11.2
300m	—	11.1	11.3	—	11.6	—	10.5
350m	—	10.4	10.6	—	10.1	—	10.3
400m	—	9.3	—	—	9.7	—	9.7