

令和3年6月大島周辺海況情報

令和3年6月7日

東京都島しょ農林水産総合センター大島事業所

6月7日に、調査船「やしお」による大島周辺海洋観測を行いました。

海況：黒潮は、遠州灘沖で大きく離岸し、御前崎沖を北上して御蔵島付近を通過した後、房総半島沖に流去している模様です。表面水温は19.1～21.6℃で、200m深の水温は11.6～15.0℃と北～東側で低くなる傾向がみられました。特に東沖は50mで13℃台、100mで12℃台と他の地点よりも非常に低くなっています。大島の定地水温は「平年並み」～「やや低め」（平年差-0.7～+0.4℃）で推移しています。

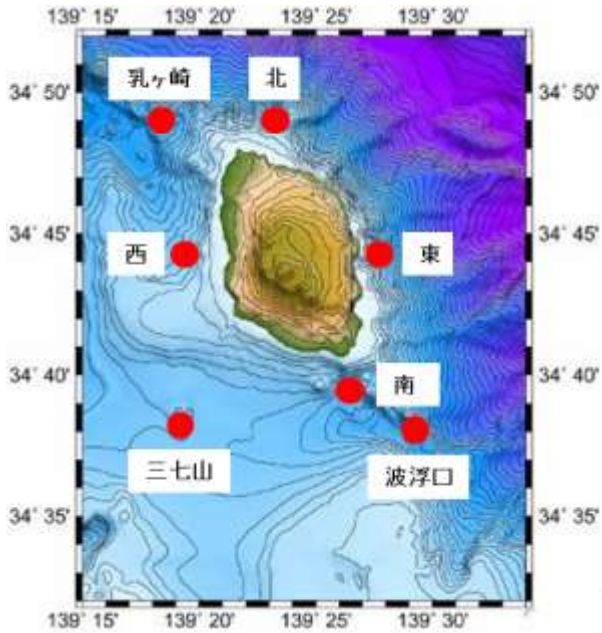


図1 大島周辺海洋観測点

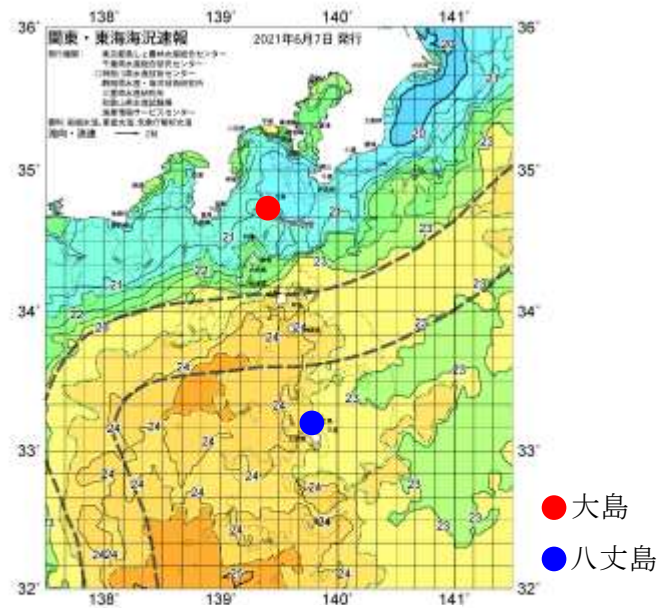


図2 6/7の海況

表1 6月観測結果

観測点	大島南	波浮口	三七山	大島西	乳ヶ崎	大島北	大島東
年月日	R3.6.7	R3.6.7	R3.6.7	R3.6.7	R3.6.7	R3.6.7	R3.6.7
時刻	8:39	9:01	9:52	10:33	10:59	12:01	12:36
緯度 (N)	34°39'	34°38'	34°38'	34°44'	34°49'	34°49'	34°44'
経度 (E)	139°26'	139°29'	139°19'	139°19'	139°18'	139°23'	139°27'
流向 (°)	96	88	99	356	2	278	108
流速 (kt)	3.3	3.6	2.2	0.3	2.0	0.3	0.45
水温 (°C)							
0m	21.6	21.5	21.5	20.9	20.6	19.1	19.5
50m	19.1	17.8	19.1	18.8	17.7	17.6	13.6
100m	16.5	15.0	16.9	17.5	16.5	14.9	12.7
150m	15.7	14.1	15.5	15.1	13.5	13.3	12.4
200m	15.0	12.0	14.8	14.6	12.9	11.6	12.0
250m	11.5	11.6	12.9	14.5	11.8	10.1	11.3
300m	10.0	10.7	11.6	-	9.1	9.3	10.9
350m	-	10.3	-	-	8.9	-	9.5
400m	-	9.5	-	-	8.6	-	9.2