

## 概要

二見湾定地水温観測の結果を図1に示しました。8月の水温は、月初めにおいて、過去最高水温を超える値を記録していましたが、初旬、中旬と下旬の3回に分けて、台風の発生に伴った水温の低下が見られ、一度過去平均よりも低下した後、月末には再び過去平均値程まで上昇しました。その結果、平均水温は平年より1.1℃高い28.5℃となりました。

8月の沿岸定点観測の結果を表1に示しました。8月は水深5m付近のほとんどの海表面の観測点で平年よりも高い水温が観測され、平年より低い水温が観測された地点は水深200～300mの4つのポイントのみでした。(表1の数字の色: 赤色は毎年同月の平均値+標準偏差以上、青色は毎年同月の平均値-標準偏差以下)。

列島東側St.2-St.18の平年差等温線を図3に示しました。父島列島から母島列島にかけては海表面付近で平年より高い水温が観測され、100m以深では平年との水温の違いが1℃未満で落ち着いていたことが分かりました。

- ・二見湾定地水温観測：1974年から毎朝1回青灯台下深度0.5mで観測（測定機器：佐藤計量器 SK-1260）



月平均  
28.5℃  
過去平均  
27.4℃

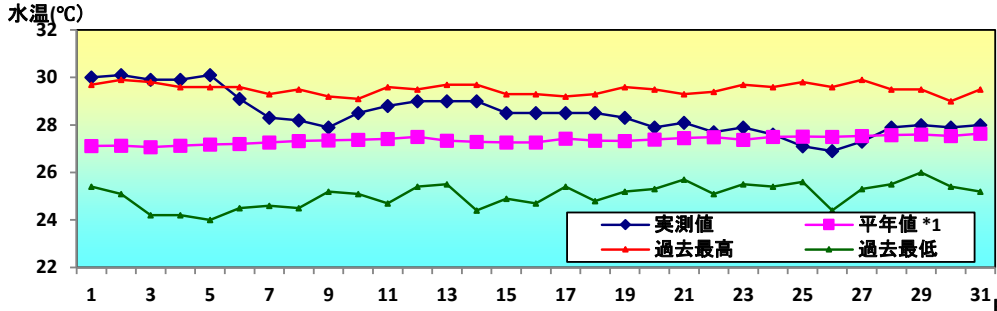


図1 8月の定地水温推移

※1 平年値: 昨年度までの平均値

- ・沿岸定点観測：1997年から月1回聳島列島～母島列島18ポイントで観測  
(測定機器: Sea-Bird SBE19plus 鶴見精機XCTD, XBT)



表1 8月の沿岸定点観測概要

観測点	St.1	St.2	St.3	St.4	St.5	St.6	St.7	St.8	St.9
北緯	27° 50	27° 50	27° 40	27° 40	27° 30	27° 30	27° 20	27° 20	27° 10
東経	142° 00	142° 20	142° 40	142° 20	142° 00	142° 20	142° 00	142° 20	142° 00
観測日	8月9日	8月10日	8月9日	8月10日	8月9日	8月10日	8月5日	8月5日	8月5日
気温℃	29.4	30.3	29.9	30.3	30.0	30.1	32.9	30.4	31.3
透明度m	-	38	35	37	36	39	36	36	36
水温℃									
深度5m	28.0	30.1	27.3	30.0	28.9	28.2	29.5	29.1	29.0
100m	20.3	20.8	19.5	21.5	20.3	20.0	20.2	20.9	21.3
200m		18.4	17.6	18.2	17.7	17.7	17.9	18.0	18.3
300m		16.9	16.2	16.9	15.9	16.6	16.5	16.7	16.5
400m		14.9	14.0	14.6	14.5	14.9	14.8	14.3	14.9
500m		13.0	11.5	12.5	11.0	12.0	12.3		11.7
観測点	St.10	St.11	St.12	St.13	St.14	St.15	St.16	St.17	St.18
北緯	27° 10	27° 00	27° 00	26° 50	26° 50	26° 40	26° 40	26° 30	26° 30
東経	142° 20	142° 00	142° 20	142° 00	142° 20	142° 00	142° 20	142° 00	142° 20
観測日	8月5日	8月2日	8月5日	8月2日	8月1日	8月2日	8月1日	8月2日	8月1日
気温℃	30.3	29.7	31.1	30.4	30.4	31.1	29.2	31.7	30.1
透明度m	36	34	36	36	34	34	33	34	35
水温℃									
深度5m	29.6	29.3	30.0	29.8	30.2	29.4	29.3	29.9	30.5
100m	21.1	20.0	22.1	19.5	21.1	20.2	20.6	20.1	21.3
200m	18.1	17.8	18.4	17.3	18.2	17.9	18.2	17.9	18.5
300m	16.6	16.0	16.7	16.4	16.7	17.0	16.5	16.4	16.9
400m	15.2	13.7	14.9	14.5	15.0	16.2	14.9	15.1	14.3
500m	12.2	11.1	11.2	11.6	11.8	14.1	12.4	11.6	12.5

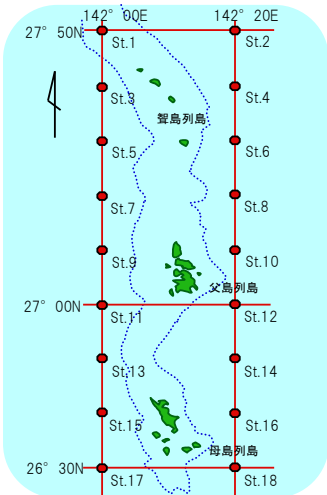


図2 観測点

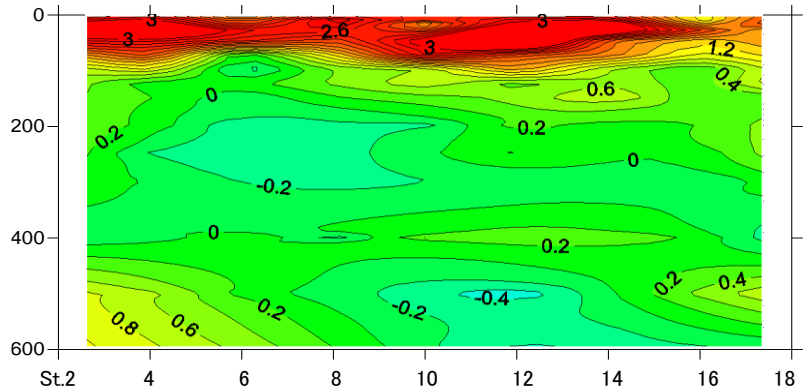


図3 平年差等温線図 (平年差: 実測値と年毎の平均値との差)

縦軸に水深 (m)、横軸に小笠原沿岸定線の東側の観測点 (St.2から18まで) を示しています。

バックナンバーは下記で公開中

<https://www.ifarc.metro.tokyo.lg.jp/survey/observation/kouyou.html>