

# 令和6年8月大島周辺海況情報

令和6年8月2日

東京都島しょ農林水産総合センター大島事業所

8月1～2日に、調査船「やしお」による大島周辺海洋観測を行いました。

**海況**：黒潮は遠州灘沖で大きく離岸し、石廊崎沖を北上し三宅島付近を通過して房総半島沖に流去していました。表面水温は26.0～29.7℃で、200m深の水温は11.4～16.5℃でした。黒潮からの暖水波及が直接当たる西と三七山で非常に水温が高くなっています。一方で島影となる北～東では水温が低くなっています。

大島の定地水温は「高め」～「きわめて高め」（平年差+2.1～+3.0℃）で推移しています。

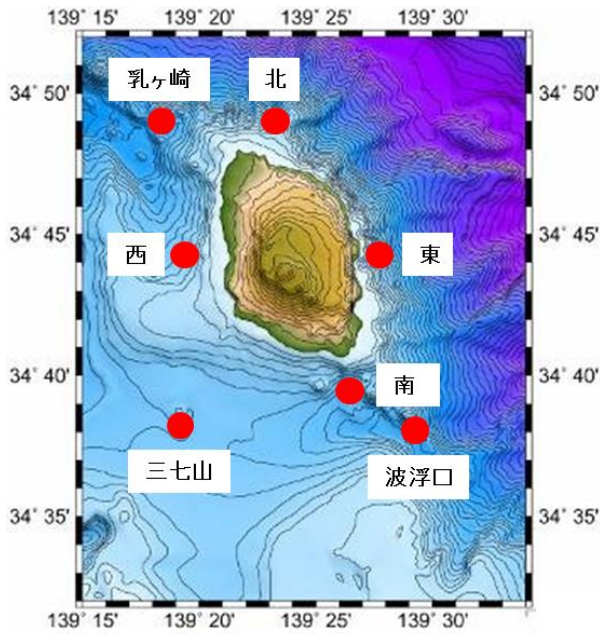


図1 大島周辺海洋観測点

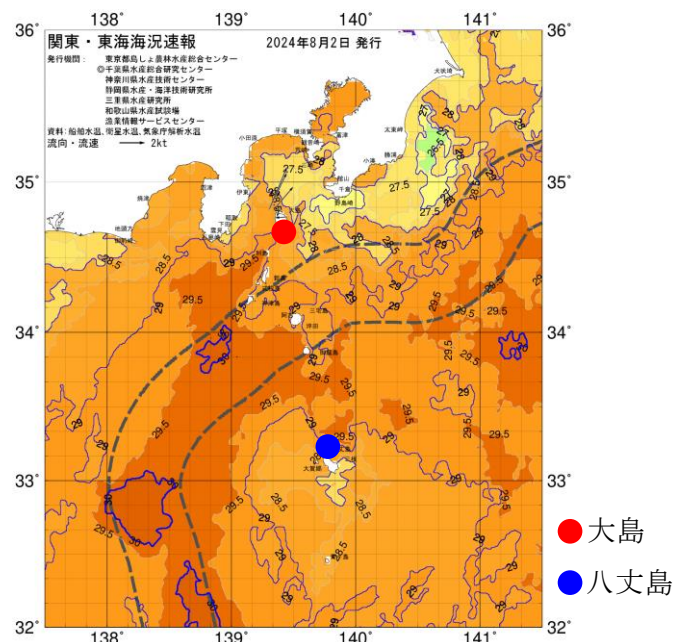


図2 8/2の海況図

表1 8月観測結果

観測点	大島南	波浮口	三七山	大島西	乳ヶ崎	大島北	大島東
年月日	R6.8.1	R6.8.1	R6.8.2	R6.8.2	R6.8.2	R6.8.2	R6.8.2
時刻	9:51	9:13	11:03	10:19	9:40	9:06	8:35
緯度 (N)	34°39'	34°38'	34°38'	34°44'	34°49'	34°49'	34°44'
経度 (E)	139°26'	139°29'	139°19'	139°19'	139°18'	139°23'	139°27'
流向 (°)							
流速 (kt)							
水温 (°C)							
0m	28.7	28.9	29.7	28.3	27.2	26.3	26.0
50m	20.5	18.2	22.8	20.8	20.0	19.0	19.9
100m	16.4	15.5	18.4	18.8	16.5	16.8	15.1
150m	16.2	14.7	16.1	16.8	14.0	13.2	14.3
200m	14.6	13.6	14.9	16.5	14.0	11.4	12.4
250m	13.0	13.2	13.2	16.2	12.6	10.7	11.2
300m	12.0	12.3	12.5		10.0		10.9
350m		10.1					10.2