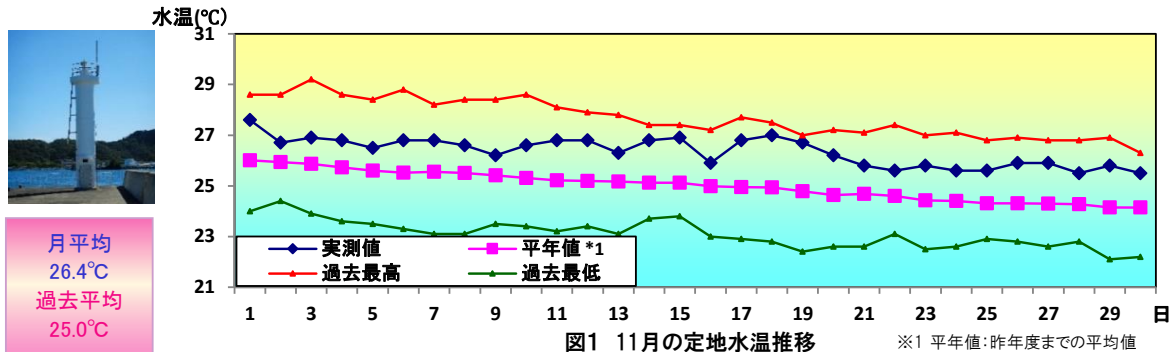


概要

二見湾定地水温観測の結果を図1に示しました。11月に関して、終始平年値を上回る水温が観測されました。加えて、月末に向けて、徐々に水温の低下する傾向が見られました。結果、月平均水温は過去平均より1.4℃高い26.4℃となりました。

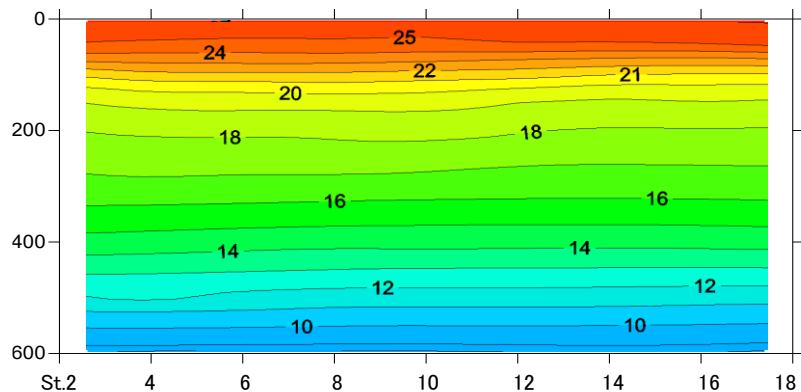
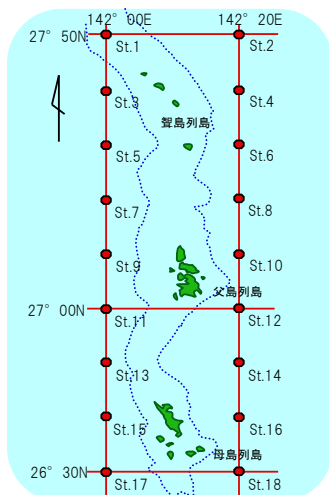
11月の沿岸定点観測の観測のあったSt.7~12、14、16、18の結果を表1に示しました。11月は観測のあった9地点中3地点において、水深500mで平年値以下の水温でありました。(表1の数字の色: 赤色は毎年同月の平均値+標準偏差以上、青色は毎年同月の平均値-標準偏差以下)。また、11月の沿岸定点観測のSt.1~6、13,15,17の結果は、欠測となったため、昨年度までの11月に行われた定点観測の過去平均値を表1に示しました。加えて、列島東側St.2-St.18の深度別過去平均値を図3に示しました(St.2、St.4、St.6欠測のため。)



・沿岸定点観測: 1997年から月1回 鷗島列島~母島列島18ポイントで観測
(測定機器: Sea-Bird SBE19plus 観見精機XCTD、XBT)

表1 11月の沿岸定点観測概要

観測点	St.1	St.2	St.3	St.4	St.5	St.6	St.7	St.8	St.9
北緯	27° 50'	27° 50'	27° 40'	27° 40'	27° 30'	27° 30'	27° 20'	27° 20'	27° 10'
東経	142° 00'	142° 20'	142° 00'	142° 20'	142° 00'	142° 20'	142° 00'	142° 20'	142° 00'
観測日							11月25日	11月25日	11月25日
気温℃							23.8	24.6	23.9
透明度m							32	25	30
水温℃									
深度5m	25.3	25.6	25.3	25.7	25.4	25.7	26.3	26.0	25.9
100m	21.3	21.1	21.8	21.8	21.9	21.8	23.0	21.7	21.5
200m		18.0	18.2	18.3	18.2	18.2	17.8	17.5	17.9
300m		16.7	16.7	16.9	16.6	16.7	15.0	15.6	15.0
400m		14.7	14.4	14.7	14.3	14.3	11.7	14.3	12.4
500m		11.7	11.6		11.5	11.5	8.3		8.3
観測点	St.10	St.11	St.12	St.13	St.14	St.15	St.16	St.17	St.18
北緯	27° 10'	27° 00'	27° 00'	26° 50'	26° 50'	26° 40'	26° 40'	26° 30'	26° 30'
東経	142° 20'	142° 00'	142° 20'	142° 00'	142° 20'	142° 00'	142° 20'	142° 00'	142° 20'
観測日	11月25日	11月25日	11月25日		11月26日		11月26日		11月26日
気温℃	25.0	23.8	24.9		26.4		25.9		26.0
透明度m	31	31	37		-		-		-
水温℃									
深度5m	26.4	26.1	26.7	25.8	26.8	25.9	26.8	26.0	27.0
100m	21.3	20.5	20.6	21.6	19.7	21.2	21.0	20.9	21.0
200m	17.8	18.0	17.1	18.1	17.1	18.0	18.1	17.9	17.3
300m	15.5	15.6	15.7	16.5	15.3	16.5	16.1	16.4	15.9
400m	13.3	13.1	12.1	14.2	12.9	14.2	13.9	14.2	13.9
500m		8.8	9.2	11.3	10.0	11.2	10.3	11.3	10.7



縦軸に水深 (m)、横軸に小笠原沿岸定線の東側の観測点 (St.2から18まで) を示しています。

バックナンバーは下記で公開中

<https://www.ifarc.metro.tokyo.lg.jp/survey/observation/kouyou.html>